

Liikenteen aluesuunnittelun ja vesihuollon yleissuunnittelun suunnitteluohjelmat

Liikenteen aluesuunnittelun suunnitteluohjelma

- Pääpyöreitten viitoituksen toteutus
 - Jalankulun opastuksen suunnittelu Aviapolikseen
 - Autoliikenteen viitoituksen yleissuunnitelman päivitys
 - Pysäköinnin mitoitusohjeen päivitys
 - TLL 2020 liikennemerkkimuutokset
 - liikennesuunnittelun nimikkeistötyö (cad-suunnittelun käytännöt)
- Helsinki, Espoo, Vantaa

Vesihuollon yleissuunnittelun tehtäviä vuonna 2023

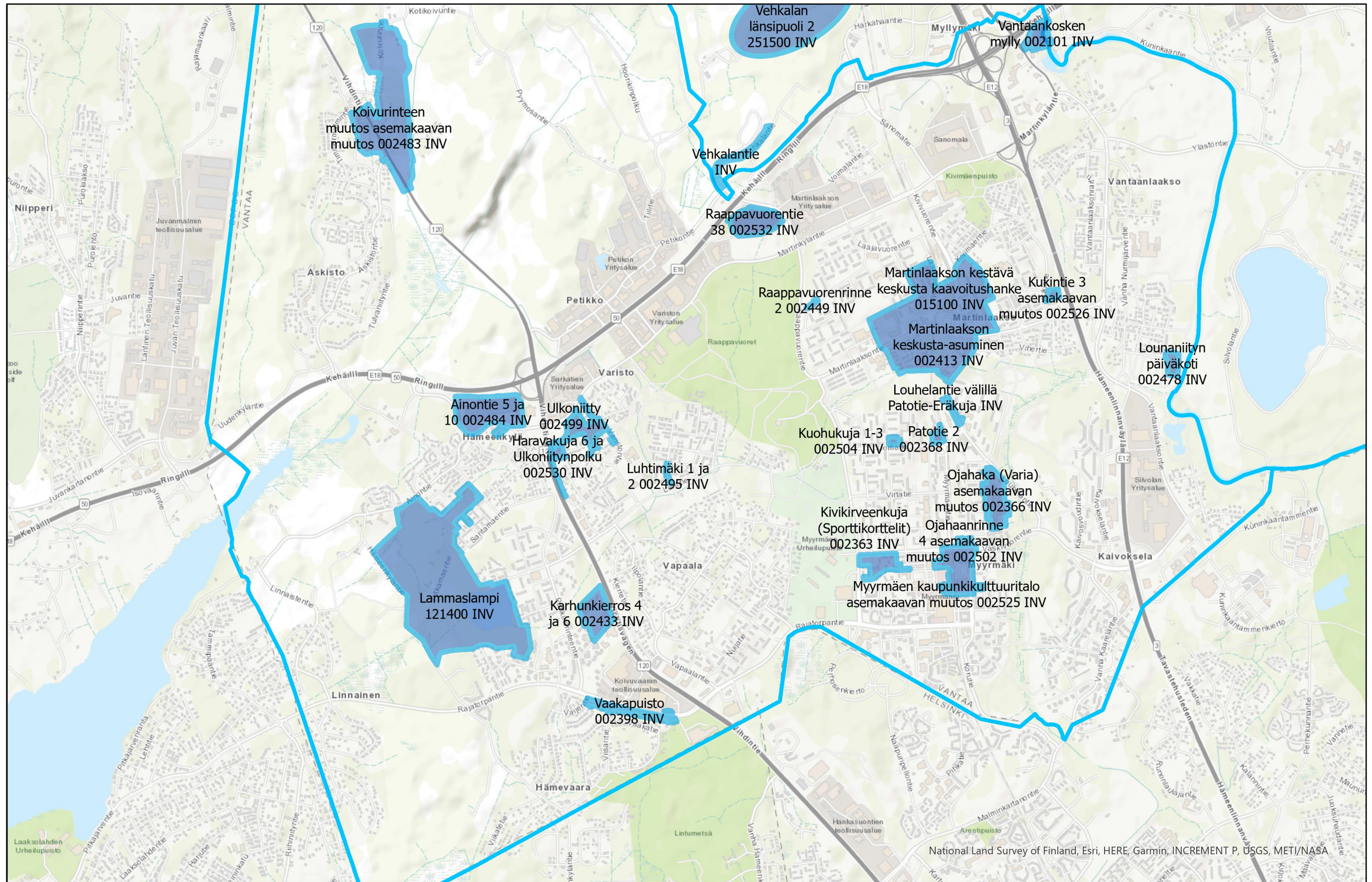
- Pienvesiselvityksen päivitys
 - Hulevesiohjelman päivitys
 - Pitkäjärven tulva-alueen toimenpideselvitys
 - Paäkaupunkiseudun työmaavesioppaan laatiminen
 - Neiliikkatien hulevesiviemärin rakennussuunnittelu
 - Tulppaanntien hulevesiviemärin rakennussuunnittelu
- Yhteistyö ELY-keskuksen ja Espoon kanssa.
Yhteistyö Espoon, Kauniaisten ja HSY:n kanssa.
Yhteistyö HSY:n kanssa
Yhteistyö HSY:n kanssa

Asemakaavoitukseen liittyvä liikenteen ja vesihuollon suunnittelu 2023

Suuralue	Nimi	Hankkeen kuvaus (julkinen)	ARA-kohde	Sopimushankke
Aviapolis	Annefred pohjoinen 002514 INV	Asemakaavan muutos, jossa mahdollistetaan asumisen, liiketilan ja pysäköintilaitoksen rakentaminen. Autoliikenteelle on tulossa uusi tonttikatu (Isoäidinkatu), joka liittyy Mantaalitiehen. Muut alueelle tulevat katu yhteydet on tarkoitettu jalankululle ja pyöräilylle. Ne yhdistyvät aukiomaisen alueen kautta Annfredinpuistoon, Rälssitiehen ja Tikkurilantiehen.	Kyllä	Ei
Aviapolis	Asuinkortteli Aviakujan pohjoispuolelle 002564 INV	Aviakujan pohjoispuolelle Aviabulevardin länsipuolelle muodostetaan asuinkerrostalokorttelit n. 20 000 kem2 ja viheraluetta sekä liike- ja työtilaa korttelin kivijalkaan. Kaavatyö alkaa keväällä 2023.	Ei	Ei
Aviapolis	Aviakuja INV	Aviakujan suunnittelu liittyy ratikan suunnitteluun Aviabulevardille. Aviakujalle	Ei	Ei
Aviapolis	Aviapolis Core 052400 INV	Aviapoliksen aseman lähialueiden asemakaavaluonnos. Suunnitteilla asumista, toimitilaa, liiketilaa, lukio ja uusi paikka Ilmailumuseolle. Pääyhteytenä ratikkahankkeeseen kuuluva Aviabulevardi. Kaavaluonnokseen liittyy tulossa pari uutta tonttikatua, siltayhteyden varaus Lentoasemantien yli ja muutoksia ainakin Karhumaentielle ja Karhumaenportille	Kyllä	Ei
Aviapolis	Johdintie 2-6 002375 INV	Johdintielle esitetään pienimittakaavaista asuinrakentamista noin 2 500 - 3 000 kem2.		Ei
Aviapolis	Karhumaenkuja ja Virinpolku INV	Kaavatyö alkaa syksyllä 2023. Asemakaavamuutoksen edellyttämät muutokset Karhumaenkujaan ja Virinpolkuun.	Kyllä	Ei
Aviapolis	Lukio ja uusi ilmailumuseo Aviabulevardin varrelle 002534 INV	Aviapoliksen lukiolle ja uudelle Ilmailumuseolle kaavoitetaan tilat Aviabulevardin varteen Tiiranpuiston eteläpuolelle kaupungin ja Finavian yhteisomistustontille. Kerrosalaa museolle esitetään n. 6 300 kem2 ja lukiolle n. 12 000 kem2. Museo sijoittuu suunnittelualueen pohjoisosaan ja lukio eteläosaan erillisiin rakennuksiin. Kokonaisuus sovitetaan toiminnallisesti ja kaupunkikuvallisesti Aviapoliksen keskustan suunnitteilla olevaan kaupunkirakenteeseen. Kaavamuutos nähtäville alkuvuodesta 2024.		Ei
Aviapolis	Mantaalitie 1 ja 3 002522 INV	Mantaalitielle asuinkerrostalokortteleita ja työpaikkarakentamista. Kaavatyö alkaa syksyllä 2023.		
Aviapolis	Markkatie 12-20 002396 INV	Aviapoliksen rautatieaseman läheisyyteen rakentuu hotelli, toimisto, asuinkerrostalojen sekä pysäköintilaitoksen kortteli. Alue on osa uudistuvaa Huberilaa, josta kehitetään elävää ja viihtyisää kaupunkiympäristöä. Kaavamuutos päätöksäksittelyyn keväällä 2023.	Kyllä	Ei
Aviapolis	Muura 002356 INV	Asemakaavamuutoksen edellyttämät muutokset Karhumaenkujaan ja Virinpolkuun.		
Aviapolis	Tikkurilantie 129 002519 INV	Alueelle on tulossa paljon uusia katu yhteyksiä ja ratikankin suunniteltu reitti kulkee alueen läpi.	Kyllä	Ei
Aviapolis	Tolkinkylän sähköasema 002527 INV	Asemakaavamuutukseen liittyvät katumuutokset ja uudet katu yhteydet	Ei	Ei
Aviapolis	Turbiinintie INV	Sähköasema Tolkinkylään Tikkurilantien eteläpuolelle. Kaavatyö alkaa keväällä 2023.		Ei
Aviapolis	Veromäen koulun laajennus 002439 INV	Turbiinintien kaavamuutoksen yhteydessä Turbiinintie muutetaan kaupungin katualueeksi. Kyllä	Ei	Ei
Aviapolis	Veromäen koulun laajennus 002439 INV	Osoitteessa Ylästöntie 29 Veromäen koulun hiekkakentälle halutaan rakentaa paviljonkirakennus. Rakennukseen sijoituisi esimerkiksi luonnontieteiden sekä kotitalouden oppimistilat. Kaavamuutos nähtäville syksyllä 2023.	Ei	Ei
Aviapolis	Voudintie 1 002054 INV	Voudintie 1:ssä oleva asemakaava muutetaan vastaamaan nykyistä toimintaa. Kuninkaan kartanon ravintolatoimintaa halutaan kehittää alueella. Kaavamuutos nähtäville alkuvuodesta 2024.		Ei
Aviapolis, Tikkurila	Harkkokuja 2 002521 INV	Liiketilaan Tammiston Kauppalien varrelle. Kaavatyö alkaa keväällä 2023.		Ei
Hakunila	Hakunilan keskustan laajennus 2 INV	Kaava-alueen mukaisten katujen ja vesihuollon rakentaminen	Ei	Ei
Hakunila	Hakunilan vanhustenkeskus ja koulu 002510 INV	Vanhustenkeskus ja yhtenäiskoulu entisen Hevoshaan koulun tontille ja sen viereiselle YSA-1 -tontille. Oleva päiväkotit säilytetään. Asemakaavoitus alkaa vuonna 2023.		
Hakunila	Kuninkaanmäki/Byända 971000 INV	Pientaloja ja täydennystä, Sipoonkorpea palveluvaa pysäköintiä. Rajaus tarkentuu työn kuluessa.		
Hakunila	Langinniitty 002544 INV	Asumista noin 50 000 k-m2, viher- ja sinialueita, päiväkotit ja kivijalkaliiketilaa. Keskitetty pysäköinti pysäköintilaitoksessa. Kaavaluonnosta 001873 jatketaan ehdotuksiksi osissa, ensimmäinen osa.		
Hakunila	Pitkäsuontie 2 ja 13 002503 INV	Pitkäsuontielle asemakaavoitetaan Vantaan Energian synteettisen hiilineutraalin kaasun valmistuslaitos (Power to gas) ja polttoaineen jakeluasema. Alue sijaitsee Ojangan ja Länsisalmen kaupunginosissa.		
Hakunila	Ponihaan päiväkotit 002574 INV	Uusi korkealaatuinen päiväkotit vastaamaan alueen päiväkotitarpeeseen. Rajaus tarkentuu kaavatyön edetessä. Kaavoitus tehdään 2023 aikana.		
Kivistö	Keimolantien välillä Kivipellontie - Kylänpääntie	Keimolantien muuttaminen kaduksi.	Ei	Ei
Kivistö	Kivistön asemakorttelit 233100 INV	Kivistön asemakorttelien asemakaavalla mahdollistetaan korttelien kehittyminen keskustan keskeiseksi palvelukeskittymäksi, joissa julkiset ja kaupalliset palvelut liittyvät, toimittila- ja asuntorakentamiseen luontevasti. Suunnittelualue sijaitsee Keharadan eteläpuolella.	Ei	Ei

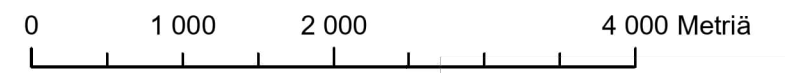
Suuralue	Nimi	Hankkeen kuvaus (Julkinen)	ARA-kohte	Sopimushankke
Kivistö	Kivistön Kvartsijuoni 233000 INV	Kvartsijuonen asemakaavan tavoitteena on mahdollistaa Lapinkylän ja Kivistön asemaan tukeutuvia monimuotoisia, värikkäitä ja resurssiivisaista keskusta- ja kaupunkikorttelikojeja noin 850 uudelle asukkaalle sekä julkisia ja kaupallisia palveluja kuten päiväkotia.	Ei	Ei
Kivistö	Kivistön Lumikvartsi 232700 INV	Keskustarakentaminen laajenee Kehäradan eteläpuolella. Lumikvartsiin tulee koteja noin 1 300 asukkaalle, kaksi päiväkotia, koirapuisto sekä muita keskustapalveluita.	Ei	Ei
Kivistö	Kivistön Maitokvartsi 233400 INV	Keskustarakentaminen laajenee Kehäradan eteläpuolella Maitokvartsin asemakaavalla. Alueelle suunnitellaan koteja, kivi- ja puurakennuksia ja pysäköintilaitosta hybridipalvelukokonaisuutena.	Ei	Ei
Kivistö	Kivistön Onnenkivi INV 232600	Kivistön Onnenkiven asemakaava-alueen katujen ja puistojen rakentaminen.	Ei	Ei
Kivistö	Kivistön Turkoosikehä 232900 INV	Kivistön Turkoosikehään suunnitellaan keskustakortteleita: asumista noin 2000 asukkaalle, hulevesipuisto, pysäköintilaitos, kivi- ja puurakennuksia ja päiväkotia. Alue on Kehäradan pohjoispuolella, tulevan Lapinkylän aseman vaikutusalueella.	Ei	Ei
Kivistö	MT 132 raskaan liikenteen palvelualue INV		Ei	Ei
Kivistö	Pirttiranta 330200 INV	Pirttiranta on Vantaanjoen tulvariskialuetta ja alueelle tutkitaan asemakaavaa loma-asumiselle. Se edellyttää tulvariskien hallintaa. Alun perin 1950-luvulla kesämaja-alueeksi perustetulla alueella on nykyisin 56 asuin- ja lomarakennusta.		Ei
Kivistö	Rauhalaanlaakson kaavarunko 021700 INV	Rauhalaanlaakson kaavarungolla tutkitaan alueen mahdollisuuksia pientalopainotteisen kaupunkirakenteen jatkamiseksi Keimolantien varressa Kivistön asemaan tukeutuen. Työssä selvitetään täydennysrakentamista alueen ominaispiirteet säilyttäen. Kaavarunko laaditaan asemakaavatyön pohjaksi.		
Kivistö	Vehkalan länsipuoli 2 251500 INV	Vehkalan länsipuoli 2 on Kehäradan Vehkalan aseman välittömään läheisyyteen työpaikkarakennusten, pysäköinnin sekä katu- ja tiealueiden rakentamisen mahdollistava asemakaavatyö.		
Kivistö	Vehkalantie INV	Yleiskaavan puuttuva katuyhteys. Asemakaavaa ei vireillä.	Ei	Ei
Koivukylä	Leikkitie 002516 INV	Osoitteissa Leikkitie 24–28 teollisuuskortteli muutetaan asuinpienalojen korttelialueeksi. Osa Louhikkopuistosta liitetään uuteen pientalotonttiin. Tavoitteena on laadukas kaupunkimainen pientaloasuminen. Kaavatyössä huomioidaan erityisesti viihtyisyys ja lähiympäristön laatu.		Ei
Koivukylä	Liittymä Elmoon ja liiketila Valtimotielle 721400 INV	Kaavatyön tavoitteena on mahdollistaa uusi ajollittymä Asolanvaylältä Elmon liikuntapuiston pysäköintialueelle Haxelbergin puiston läpi sekä uuden päivittäistavarakaupan sijoittaminen Valtimotien pohjoispuolelle.		
Koivukylä	Peijaksen sairaalan laajennus 002507 INV	Tavoitteena on uudistaa Peijaksen sairaalalokonaisuutta Helsingin ja Uudenmaan sairaanhoitopiiriin ja Vantaan ja Keravan hyvinvointialueen tulevaisuuden tarpeisiin. Sairaala-alueelle suunnitellaan uusia rakennuksia, jotta erityisesti sairaalan vuodeosastotoiminnalle saadaan nykyaikaiset toimivat tilat.		
Koivukylä	Piippilakki 002545 INV	Monipuolista asumista Koivukylänvaylan pohjoispuolelle maiseman luonne huomioiden.		
Koivukylä	Rekolan keskus 002316 INV	Uusi keskusta pientaloalueelle Rekolan aseman viereen. Asumista pientaloissa ja mahdollisesti kerrostaloissa sekä palveluita. Kaavatyö alkaa vuonna 2023.		
Koivukylä	Rosenlund osa 2 741800 INV	Rosenlund sijoittuu maisemallisesti arvokkaalle Hanabolen peltoalueelle ja muodostaa perinteisen, metsäisen peltoosaarekseen. Nyt alue asemakaavoitetaan merkittävän maatilojen talouskeskusten korttelialueeksi sekä Rosenlundintien varteen sijoituvaksi erillispientalojen korttelialueeksi.		
Korso	Koillis-Vantaan liikuntahalli 002529 INV	Korpikontion kentälle bruttoalaltaan 2900 m ² liikuntahalli. Halli on vuonna 2020 valmistuneen liikuntahalliselvityksen mukainen uudisrakennuskohde. Kaava vireillä keväällä 2023.		
Korso	Korson kaavarunko 081700 INV	Kaavarungon tavoitteena on tehdä kaupunkirakenteellinen ja toiminnallinen suunnitelma. Keskeisiä kysymyksiä ovat ydinkeskustan uudistaminen, palvelujen sijoittuminen, uudet asuinkorttelit keskustassa ja terveysaseman eteläpuolella, sekä 80-luvun rakennettujen korttelien täydennysrakentaminen.		
Korso	Korsontie 60 002518 INV	Alue kaupan, mahdollisen pientaloasumisen ja viheralueen käyttöön.		
Korso	Lehmustonttie osa 2 INV			
Korso	Nikinmäki liitosalue 860900 INV	Kuntaliitoksella Sipoosta Vantaaseen liitettylle kiinteistölle, osoitteeseen Siikatie 15 c tehdään asemakaava ja katujärjestelyjä. Alue sijaitsee Pohjois-Nikinmäessä.		
Korso	Tervahaudantien päiväkotia 002513 INV	Kaavamuutosalue sijaitsee pientaloalueen eteläreunalla, Tervahaudanmäen laajojen viheralueiden vieressä. Tarkoituksena on laajentaa rakentamatonta korttelia lähinnä päiväkodin piha-alueita varten viereiseen Tervahaudanpuistoon. Uusi päiväkotia olisi kerrosalaltaan noin 2000 k-m ² .		
Korso,Koivukylä	Päiväkummun pientalotontit 002558 INV	Omakotialueen laajennus ja viheraluetta uuden yleiskaavan mukaisesti. Rakentamisen tehokkuus selviää kaavatyön yhteydessä.		
Myyrmäki	Ainontie 5 ja 10 002484 INV	Ainontie 5:ssä entinen Tukon keskusvarastorakennus muutetaan teollisuus-, varasto- ja liikerakennukseksi. Ainontie 10:n asemakaava ajantasaisesti vastaan otettavana poikkeamispäätöstä. Tontille on rakennettu kaksikerroksinen luhtitalo.		
Myyrmäki	Haravakuja 6 ja Ulkonäyttöpöytä 002530 INV	Varisto, Haravakuja 6 palveluasumista ja Ulkonäyttöpöytä ajoyhteys.		
Myyrmäki	Karhunkierros 4 ja 6 002433 INV	Karhunkierrosta jatketaan katuna Vihtintien rajalle. Muuten kaava-alueelle pihakatuja.	Kyllä	Ei
Myyrmäki	Kivikirveenkujat (Sporttikortteli) 002363 INV	Sporttikorttelien asemakaava-alueen kadut.	Kyllä	Ei
Myyrmäki	Koivurinteen muutos asemakaavan muutos 002483 INV	Askisto ja Petikko, Koivurinteen muutokset, joilla poistetaan Askiston eritasoliittymän ja Hieskoivuntien varaukset ja muutetaan osin maankäyttöä. Kaavoitus alkaa syksyllä		
Myyrmäki	Kukintie 3 asemakaavan muutos 002526 INV	Martinlaakso, Kukintie 3, toimitalon paikalle asuinkerrostalo. Kaavoitus alkaa.		
Myyrmäki	Kuohukuja 1-3 002504 INV	Kuohukujan ostoskeskuksen asemakaavamuutos aloitetaan uudelleen. Hanke sisältää asuin- ja liiketalon Kuohukuja 1:n tontille ja Kuohukujan ostoskeskuksesta tutkitaan itäosan säilyttävä vaihtoehto. Pysäköinti pääosin Kuohukuja 3:n pysäköintitontilla. Uomatilalta poistetaan kaksi alikulkua		
Myyrmäki	Lammaslampi 121400 INV	Pitkämäentien ympäristöön kaavoitetaan lisää asumista. Nykyistä tiestä muutetaan kaadiksi ja jalankulku- ja pyörätieyhteysiksi. Mahdollisesti myös uusia tonttikatuja.		Ei
Myyrmäki	Louhelantien välillä Patotie-Eräkuja INV	Louhelantien kaventaminen	Ei	Ei
Myyrmäki	Lounaniityn päiväkotia 002478 INV	Nykyinen Vantaanlaakson päiväkotia on liian pieni ja sijaitsee meluisalla paikalla. Tämä korvataan uudella päiväkodilla, joka sijoittuu Lounaniitylle osoitteeseen Auertie 19.	Ei	Ei
Myyrmäki	Luhtimäki 1 ja 2 002495 INV	Samalla kaavoitetaan omakotitontit Auertien päähän. Luhtimäki-nimisen kadun varteen pysäköintipaikkoja.	Kyllä	Ei
Myyrmäki	Martinlaakson keskusta-asuminen 002413 INV	Osoitteeseen Martinlaakson 24 muodostuu kulmapiste; kortteli, joka toimii maamerkinä ja kiinnekohtana. Alueelle kaavoitetaan 3-14 -kerroksisia kerrostaloja. Rakennukset ovat korkeimmillaan Martinlaakson tien varressa ja radan vieressä.	Ei	Ei
Myyrmäki	Martinlaakson kestävä ja kukoistava keskusta rautatieaseman ympäristössä. INV	Martinlaakson kestävä ja kukoistava keskusta rautatieaseman ympäristössä.		
Myyrmäki	Martinlaakson 26, päiväkotia 002414 INV	Uusi Valkopolku-niminen jalankulku- ja pyörätieyhteys uuden päiväkodin lomitse ja Martinlaakson tien yli.	Ei	Ei
Myyrmäki	Myyrmäen asemakorttelit (Myy York Downtown) 002400 INV	Myyrmäen asemakortteleista (Myy York Downtown) rakentuu elävä keskusta, jossa yhdistyvät urbaani asuminen, palvelut, työ ja vapaa-aika sekä laadukas julkinen ulkotila.		
Myyrmäki	Myyrmäen kaupunkikulttuuritalo asemakaavan muutos 002525 INV	Myyrmäkitalon paikalle isompi Myyrmäen kaupunkikulttuuritalo, johon tulisi taidemuseo, kirjasto ja asukastiloja.		
Myyrmäki	Ojahaanrinne 4 asemakaavan muutos 002502 INV	Myyrmäki, Ojahaanrinne 4. Asumista ja kivi- ja puurakennuksia. Kaavoitus alkaa.		
Myyrmäki	Ojahaka (Varia) asemakaavan muutos 002366 INV	Myyrmäki, Ojahaka. Varian tontille uusi yhtenäiskoulu ja asuntoja. Osallistuminen keväällä.		
Myyrmäki	Patotie 2 002368 INV	Myyrmäki, Patotie 2:n tontille ja Patoakulle asuntorakentamista ja liiketila. Kilpailutus ja kaavoitus 2024.		Ei

Suuralue	Nimi	Hankkeen kuvaus (Julkinen)	ARA-kohte	Sopimushankke
Myyrmäki	Raappavuorenrinne 2 002449 INV	Nykyiset vuokra-asutokäytössä olevat asuinrakennukset korvataan tehokkaammalla kerrastalokortteilla. Kaavan mukaan rakentaminen tulee olemaan enintään 12-kerroksista.	Kyllä	Ei
Myyrmäki	Raappavuorentie 38 002532 INV	Varisto, Raappavuorentie 38, rakennusoikeuden lisääminen. Osallistuminen keväällä. Asemakaavamuutos 002499 Ulkoniitty. Kaavoitetaan uusia pientalokohteita. Niittäjäntien katualuetta levennetään ja jatketaan. Niittäjäntien päädyssä puistoraittiyhteyttä Martinkyläntielle säilyy. Niittäjäntieltä rakennetaan myös pyörätie, joka yhdistyy nykyiseen Haravakujalle johtavaan puistokäytävään.	Ei	Ei
Myyrmäki	Ulkoniitty 002499 INV	Asemakaavamuutoksessa on tutkittu townhouse-tyyppistä rivitalorakentamista. Rakennus toimii melumuurina piholle ja Vaakatie omakotitaloille Rajatorpantietä vastaan. Liito-oravan ydinalue säilyy suojaviheralueena.	Ei	Ei
Myyrmäki	Vaakapuisto 002398 INV	Vihertie 44:n ja 46:n väliin uuden Punapolku-nimisen yhdistetyn pyörätien ja jalkakäytävän rakentaminen välille Vihertie-Louhelantie, sekä Louhelantien ylittävän keskisaarekkeen rakentaminen. Louhelantien länsireunan yhdistetyn pyörätien ja jalkakäytävän jatkaminen Viherpuistikkoon asti.	Kyllä	Ei
Myyrmäki	Vihertie 44-46 ja 48 002447 INV	Myly kunnostetaan tapahtumakäyttöön ja sen viereen rakennetaan hotelli. Navetta puretaan ja sen paikalle rakennetaan ravintola- ja saunarakennus.		
Myyrmäki, Aviapolis	Vantaankosken mylly 002101 INV			
Tikkurila	Asematie 1-3 002342 INV	Kaavalla mahdollistetaan uuden keskustakorttelin rakentaminen kaupungin ytimeen. Asuinrakennus purettaisiin ja paikalle sijoittuisi 22-kerroksinen asuintorni. Männistönpolun puolelle tulisi kuusikerroksinen toimistorakennus ja Asematien varteen asuintalo, jonka korkeus vaihtelee 5-8 kerroksen välillä. Kaavoitus on käynnissä vuosina 2021-2024		
Tikkurila	Hyvinvointikeskus 002548 INV	Asemakaavaa muutetaan Tikkurilan hyvinvointikeskuksen sijoittumiseksi Kielotien varrelle kadun molemmin puolin. Kaavatyö on käynnissä 2023-2024.		
Tikkurila	Jokiniemen kampus 002517 INV	Jokiniemen kampusalueesta suunnitellaan tiivistä kampusympäristöä oppimiskampukselle ja sen toimintaa tukeville toimintoille, kuten työpaikoille, asumiselle sekä palveluille. Tarkoituksena on tehdä innovatiivinen kampusalue keskeiselle, helposti saavutettavalle ja suojelluulle paikalle pääradan varteen. Kaavatyö käynnissä vuosina 2022-2023		
Tikkurila	Knapas 002408 INV	Osoitteessa Kyläraitti 1 kaupungin omistama päärakennus osoitetaan asuinkäyttöön ja suojellaan. Päärakennuksen asema osana historiallisen tien katunäkymänä säilyy. Samalla tutkitaan yksikerroksisen työtilan tai sivuasunnon rakentamisen mahdollisuutta tontin koillisosaan. Kaavoitus on käynnissä vuosina 2020-2023.		
Tikkurila	Koisotie 7 , tukikohta 002497 INV	Kaupungin tukikohta osoitteessa Koisotie 7 laajennetaan pohjoiseen nykyiselle talvipuutarhalle osoitetulle alueelle. Asemakaavaa muutetaan vastaamaan olemassa olevaa tilannetta ja tukikohtaan tarpeita. Loppuosa talvipuutarha-alueesta liitetään osaksi viereistä puistoaluetta.		
Tikkurila	Lummetie 30-32 002549 INV	Yksikerroksiset rivitalot puretaan ja tilalle rakennetaan 3-5 kerroksisia asuintaloja. Lummetien varrelle tulee kaksi liiketilaa. Kaavatyö on käynnissä vuosina 2023-2024.		
Tikkurila	Mesikukantie 5 002505 INV	Osoitteissa Mesikukantie 5 ja Mesikukankuja 6 purettavien rivitalojen ja omakotitalon tilalle kaavoitetaan 4-5-kerroksisia asuinkerrostaloja. Kerrostalokatu nousisi nykyisestä yhdestä kerroksesta pääosin neljään ja Peltolantien kulmassa mahdollisesti viiteen kerrokseen. Kaavatyö käynnissä vuosina 2022-2024.		
Tikkurila	Pellavapolku 002498 INV	Osoitteeseen Pellavapolku 6 kaavoitetaan kaksi viisikerroksista asuinkerrostaloa purettavien rakennusten tilalle Hiekkaharjun juna-aseman läheisyydessä Jokiniemessä.		
Tikkurila	Peltolantorin kehityskuva 063000 INV	Peltolantorin aluetta kehitetään sisäisen kilpailun kautta toimivana ja monipuolisena arjen palvelu-, työpaikka- ja asumiskortteleina.		
Tikkurila	Puutarhatien päiväkoti 002540 INV	Puutarhatielle suunnitellaan uusi päiväkotitila vastaamaan Tikkurilan lisääntyvän väestön tarpeisiin. Kaavoitus on käynnissä vuosina 2023-2024.		
Tikkurila	Ratatie 4, Unikkotie 2 002550 INV	Tikkurilan asemansuudulle suunnitellaan uusia asuinkerrostaloja. Kaavatyö on käynnissä vuosina 2023-2024.		
Tikkurila	Rusokallio 2 661000 INV	Alueelle kaavoitetaan työpaikka- teollisuus- ja logistiikkarakentamista. Kaavoitus on käynnissä vuosina 2023-2025		
Tikkurila	Satomäenkuja 4 002501 INV	Purettavan omakotitalon paikalle kaavillaan neljän asunnon rivitaloa. Kaavaa valmistellaan vuosina 2023-2024.		
Tikkurila	Satomäentie 1 002468 INV	Osoitteeseen Satomäentie 1 suunnitellaan puukerrostaloja, joissa asumisen lisäksi olisi liiketilaa. Ne tulisivat 70-luvun kaksikerroksisten talojen tilalle. Samalla mahdollistetaan Valkoisenahteen jätke itään päin Satomäen kohdalla. Kaavatyö käynnissä 2021-2024.		
Tikkurila	Silkkitehdas 002541 INV	Silkkitehtaan korttelin pohjoisosa kehitetään. Kaavatyössä tarkastellaan uuden rakentamisen mahdollisuutta vanhaan ja suojeltuun ympäristöön. Kaavatyö on käynnissä vuosina 2023-2025.		
Tikkurila	Silkkitehtaantie 2 002539 INV	Kielotien ja Silkkipolun väliin jäävän alueen eteläisen osan asemakaavaa muutetaan asuinkerrostalarakentamiseen soveltuvaksi. Kielotien puoleiseen katutasoon edellytetään liiketilaa. Kortteilla on nykyisin liike- ja toimistotiloja. Kaavatyö on käynnissä 2023-2024.		
Tikkurila	Simonkylän elinkaariasuminen ja päiväkotitila 002422 INV	Alueella tarkastellaan elinkaariasuminen mahdollisuuksia sekä päiväkodin sijoittumista tontille. Kaavatyö käynnissä 2023-2024.		
Tikkurila	Tikkuraitti 15 ja 17 002531 INV	Olemassa olevat asuin- ja liikerakennukset korvataan tehokkaammalla asuin-, työpaikka- ja liikerakentamisella. Kaavaa valmistellaan vuosina 2023-24		
Tikkurila	Tikkuri 002488 INV	Tikkurin ja Raha-aseman tonteille suunnitellaan hybridikorttelia, johon sijoittuu asumista, palveluita sekä liike- ja toimintatiloja. Tavoitteena on kaupunkilaisia ja Tikkurilassa asioivia monipuolisesti yhdistävä rakennus. Suunnittelussa yhteensovitetaan kaupungin museon arvottama rakennuskokonaisuus ja lisärakentamisen tapa. Kaavoitus on käynnissä vuosina 2021-2023		
Tikkurila	Tikkurilan sähköasema 002528 INV	Meirimitien läheisyyden sähkölinjan varovyöhykkeelle rakennetaan sähköasema. Tavoitteena on tontin kaavoittaminen asuinkerrostalon tontiksi osoitteessa Tikkurilantie 84 b Koivuhaassa. Lisäksi tarkastellaan mahdollisuutta sijoittaa palveluita tontille. Työssä tutkitaan alueelle soveltuvaa rakennusoikeuden määrää, jota on tarkoitus nostaa. Kaavaa valmistellaan vuosina 2024-26.		
Tikkurila	Tikkurilantie 84 b 002377 INV	Purettavien kerrastalojen tilalle rakennetaan uudet asuinrakennukset, joiden kivijalassa on liiketilaa. Kaavatyö käynnissä 2023-2025		
Tikkurila	Unikkotie 10 ja 12 002538 INV	Väritehtaan alueen aloituskorttelin rakennetaan liike- ja toimintatiloja sekä asumista. Kulttuurihistoriallisia arvoja sisältävien rakennusten suojelu ratkaistaan asemakaavassa. Kaavoitus alkaa 2023.		
Tikkurila	Väritehdas 1 002494 INV	Nykyiseen keskustaan kiinteästi liittyvän uuden kaupunginosan suunnittelu käynnistyy kaavarungolla ja kansainvälisellä kutsukilpailulla. Alue sijaitsee Tikkurilan väritehtaiden, Heureka pysäköintialueen, niiden väliin jäävien kartano- ja puistoalueiden sekä Keravanjoen rannan alueella. Kaavarunkotyö käynnissä 2021-2024.		
Tikkurila, Aviapolis	Tullimiehentie 671000 INV	Alueelle tarkastellaan logistiikka-alan varikon rakentamista. Kaavoitus käynnissä vuosina 2023-2025		



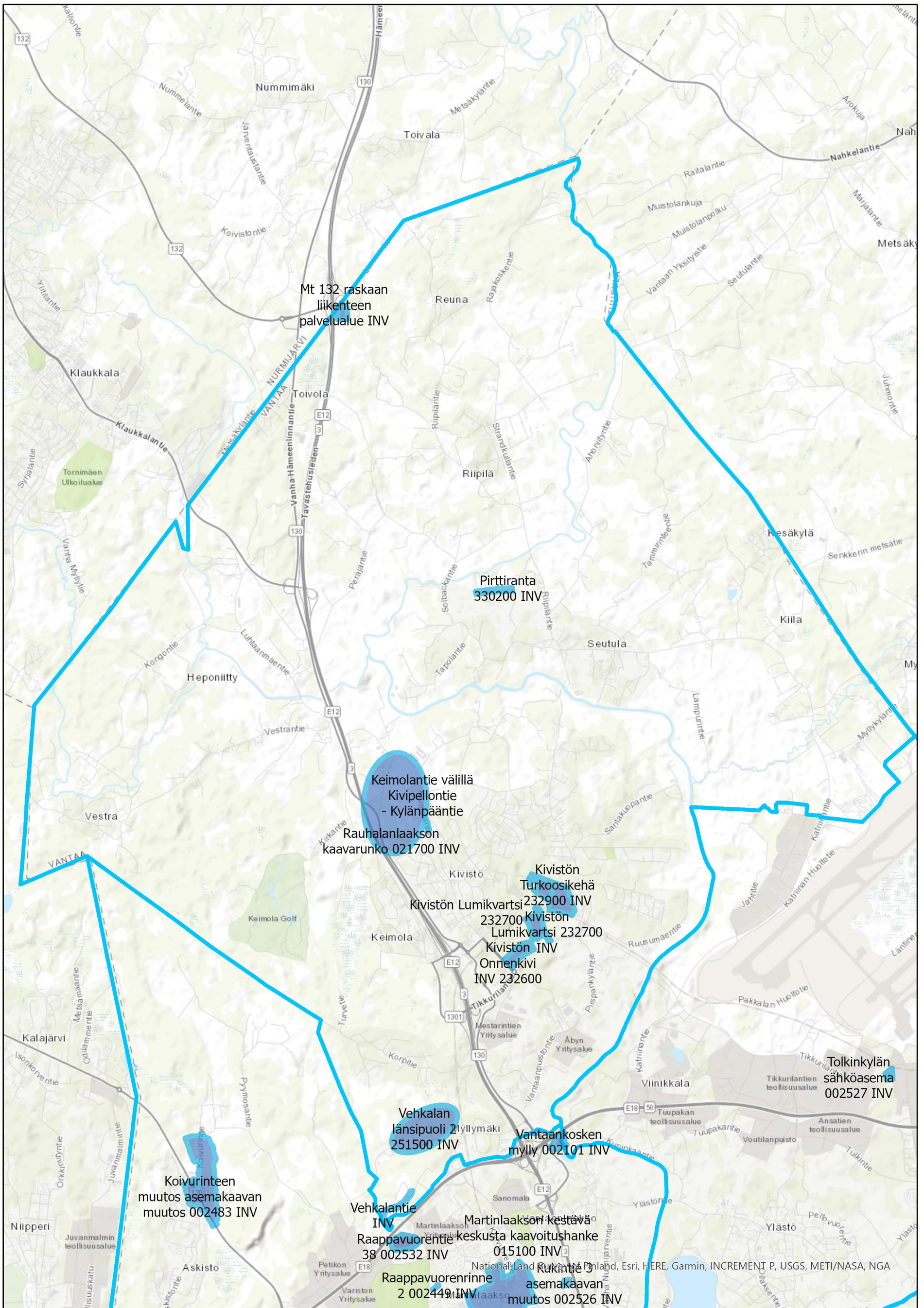
National Land Survey of Finland, Esri, HERE, Garmin, INCREMENT P, USGS, METI/NASA

- Hankkeet kaavoituksessa
- Suuralueet



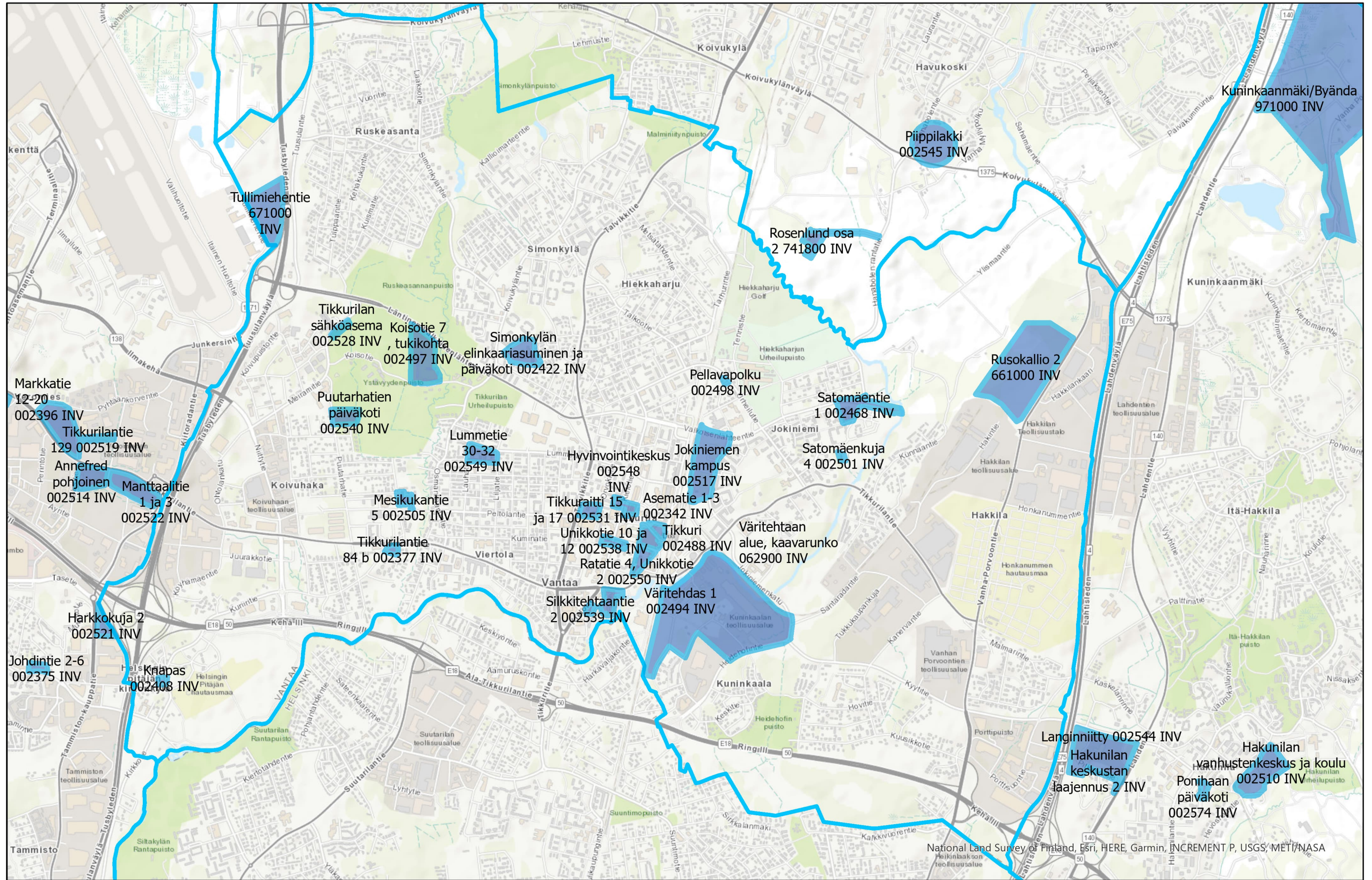
Myyrmäki





- Hankkeet kaavoituksessa
- Suralueet

0 1 500 3 000 6 000 Metriä



Hankkeet kaavoituksessa
 Suuralueet

0 1 000 2 000 4 000 Metriä

Tikkurila



National Land Survey of Finland, Esri, HERE, Garmin, INCREMENT P, USGS, METI/NASA

Markkatie
12-20
002396 INV

Tikkurilantie
129 002519 INV
Annefred
pohjoinen
002514 INV
Manttaalitie
1 ja 3
002522 INV

Harkkokuja 2
002521 INV

Johdintie 2-6
002375 INV

Knapas
002408 INV

Tullimiehentie
671000
INV

Tikkurilan
sähköasema
002528 INV
Koisoitie 7
tukikohta
002497 INV

Puutarhatic
päiväkoti
002540 INV

Mesikukantie
5 002505 INV

Tikkurilantie
84 b 002377 INV

Simonkylän
elinkaariasuminen ja
päiväkoti 002422 INV

Lummetie
30-32
002549 INV

Tikkuraitti 15
ja 17 002531 INV

Unikkotie 10 ja
12 002538 INV

Vantaa 2 002550 INV

Sikkitehtaantie
2 002539 INV

Hyvinvointikeskus
002548 INV

Tikkuraitti 15
002531 INV

Unikkotie 10 ja
12 002538 INV

Vantaa 2 002550 INV

Sikkitehtaantie
2 002539 INV

Väritehdas 1
002494 INV

Väritehtaan
alue, kaavarunko
062900 INV

Kuninkaala

Kuninkaan
teollisuusalue

Kuninkaan
teollisuusalue

Kuninkaan
teollisuusalue

Kuninkaan
teollisuusalue

Kuninkaan
teollisuusalue

Kuninkaan
teollisuusalue

Pellavapolku
002498 INV

Jokiniemen
kampus
002517 INV

Asematie 1-3
002342 INV

Tikkuri
002488 INV

Ratatie 4, Unikkotie
002550 INV

Väritehdas 1
002494 INV

Väritehtaan
alue, kaavarunko
062900 INV

Kuninkaala

Kuninkaan
teollisuusalue

Kuninkaan
teollisuusalue

Kuninkaan
teollisuusalue

Kuninkaan
teollisuusalue

Kuninkaan
teollisuusalue

Kuninkaan
teollisuusalue

Kuninkaan
teollisuusalue

Kuninkaan
teollisuusalue

Rosenlund osa
2 741800 INV

Satomäentie
1 002468 INV

Satomäenkuja
4 002501 INV

Väritehtaan
alue, kaavarunko
062900 INV

Väritehdas 1
002494 INV

Väritehtaan
alue, kaavarunko
062900 INV

Kuninkaala

Kuninkaan
teollisuusalue

Kuninkaan
teollisuusalue

Kuninkaan
teollisuusalue

Kuninkaan
teollisuusalue

Kuninkaan
teollisuusalue

Kuninkaan
teollisuusalue

Piippilakki
002545 INV

Rosenlund osa
2 741800 INV

Satomäentie
1 002468 INV

Satomäenkuja
4 002501 INV

Väritehtaan
alue, kaavarunko
062900 INV

Väritehdas 1
002494 INV

Väritehtaan
alue, kaavarunko
062900 INV

Kuninkaala

Kuninkaan
teollisuusalue

Kuninkaan
teollisuusalue

Kuninkaan
teollisuusalue

Kuninkaan
teollisuusalue

Kuninkaan
teollisuusalue

Kuninkaan
teollisuusalue

Rusokallio 2
661000 INV

Satomäentie
1 002468 INV

Satomäenkuja
4 002501 INV

Väritehtaan
alue, kaavarunko
062900 INV

Väritehdas 1
002494 INV

Väritehtaan
alue, kaavarunko
062900 INV

Kuninkaala

Kuninkaan
teollisuusalue

Kuninkaan
teollisuusalue

Kuninkaan
teollisuusalue

Langinniitty
002544 INV

Hakunilan
keskustan
laajennus 2 INV

Hakunilan
vanhustenkeskus ja koulu
002510 INV

Ponihaan
päiväkoti
002574 INV

Kuninkaala

Kuninkaan
teollisuusalue

Kuninkaan
teollisuusalue

Kuninkaanmäki/Byända
971000 INV

Rosenlund osa
2 741800 INV

Satomäentie
1 002468 INV

Satomäenkuja
4 002501 INV

Väritehtaan
alue, kaavarunko
062900 INV

Väritehdas 1
002494 INV

Väritehtaan
alue, kaavarunko
062900 INV

Kuninkaala

Kuninkaan
teollisuusalue

Kuninkaan
teollisuusalue

Kuninkaan
teollisuusalue

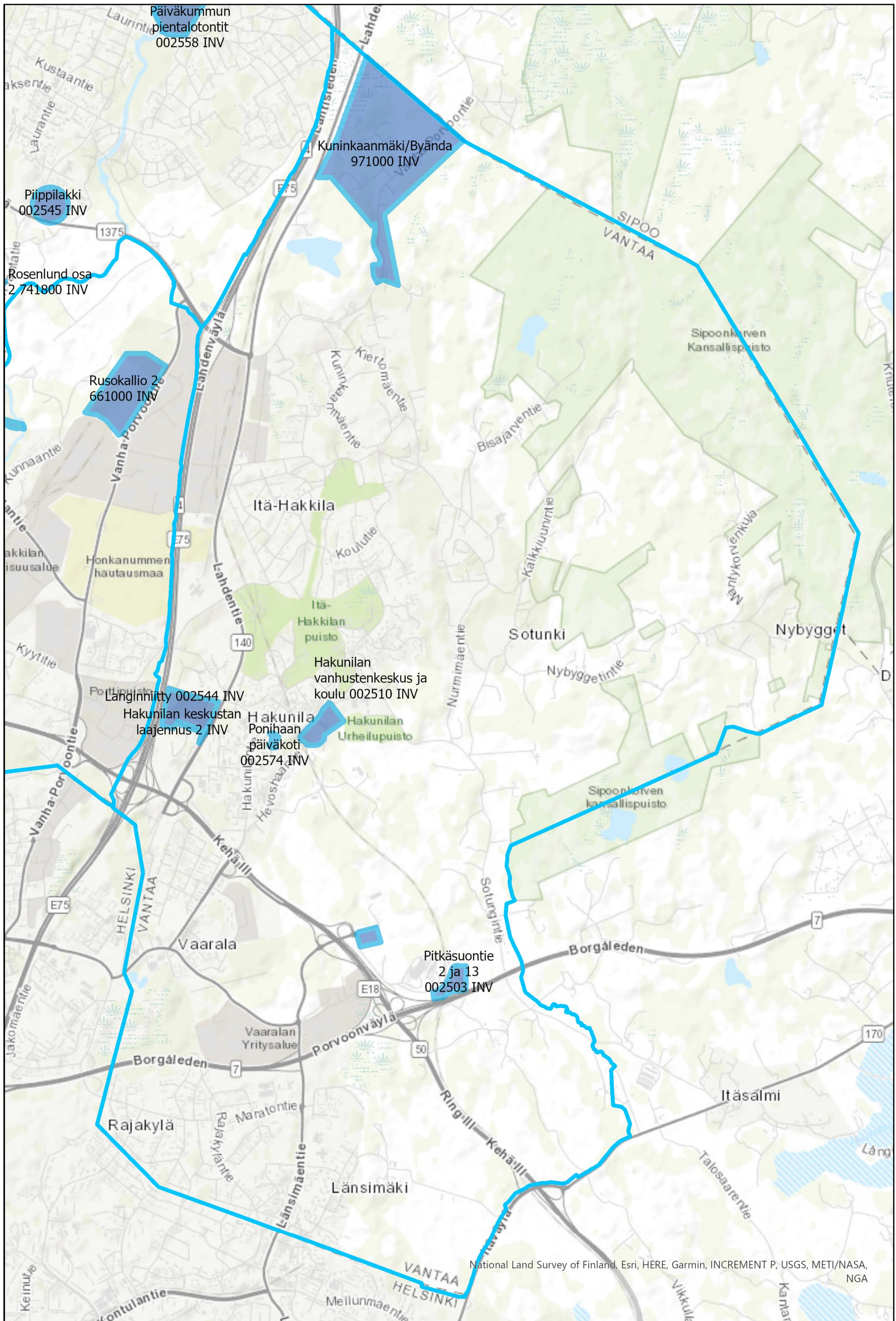
Kuninkaan
teollisuusalue

Kuninkaan
teollisuusalue

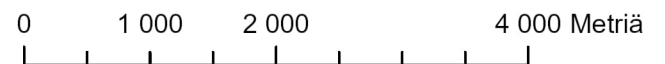
Kuninkaan
teollisuusalue

Kuninkaan
teollisuusalue

Kuninkaan
teollisuusalue



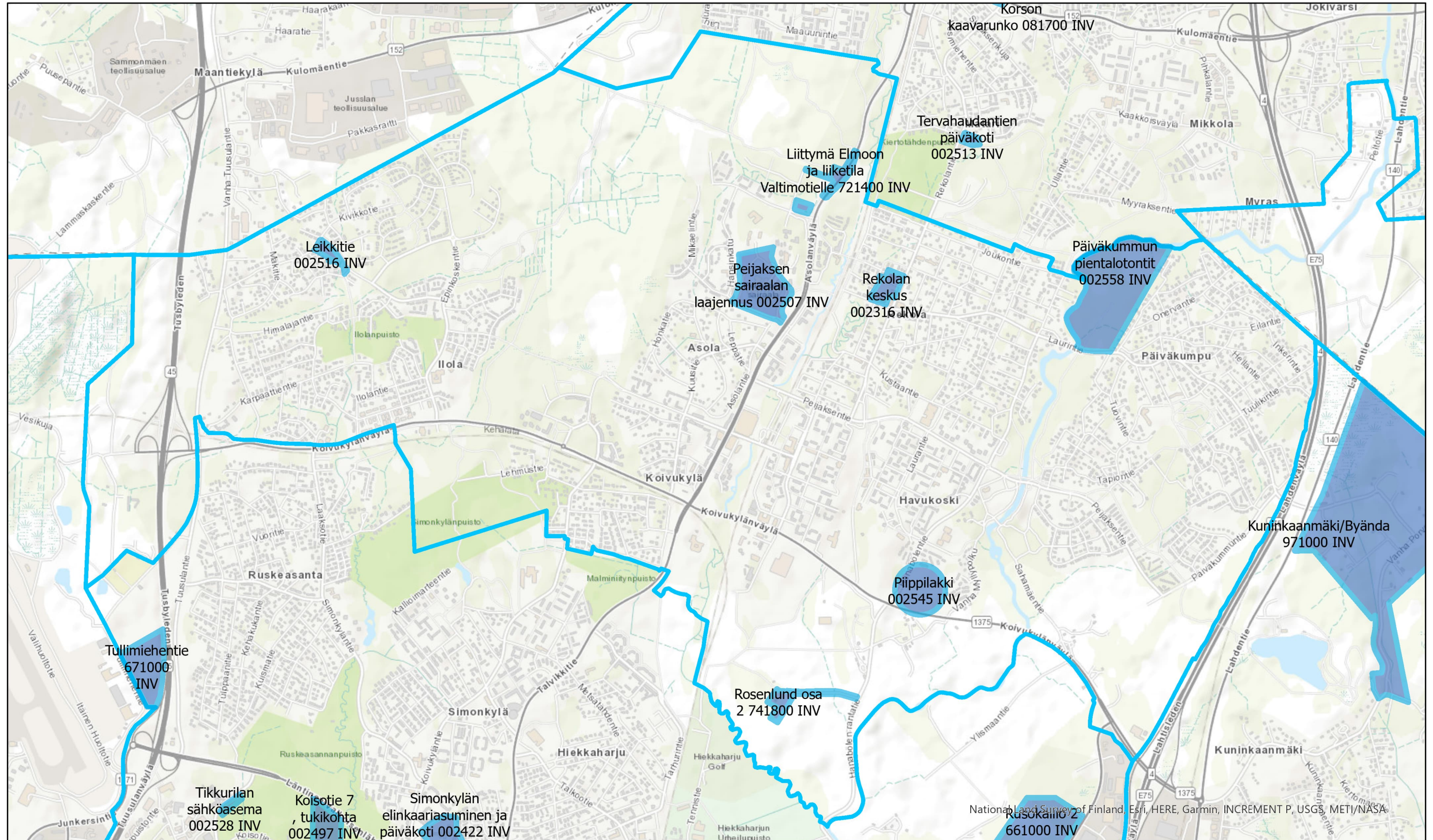
- Hankkeet kaavoituksessa
- ▭ Suuralueet



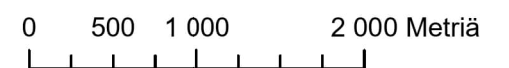
Hakunila



National Land Survey of Finland, Esri, HERE, Garmin, INCREMENT P, USGS, METI/NASA, NGA



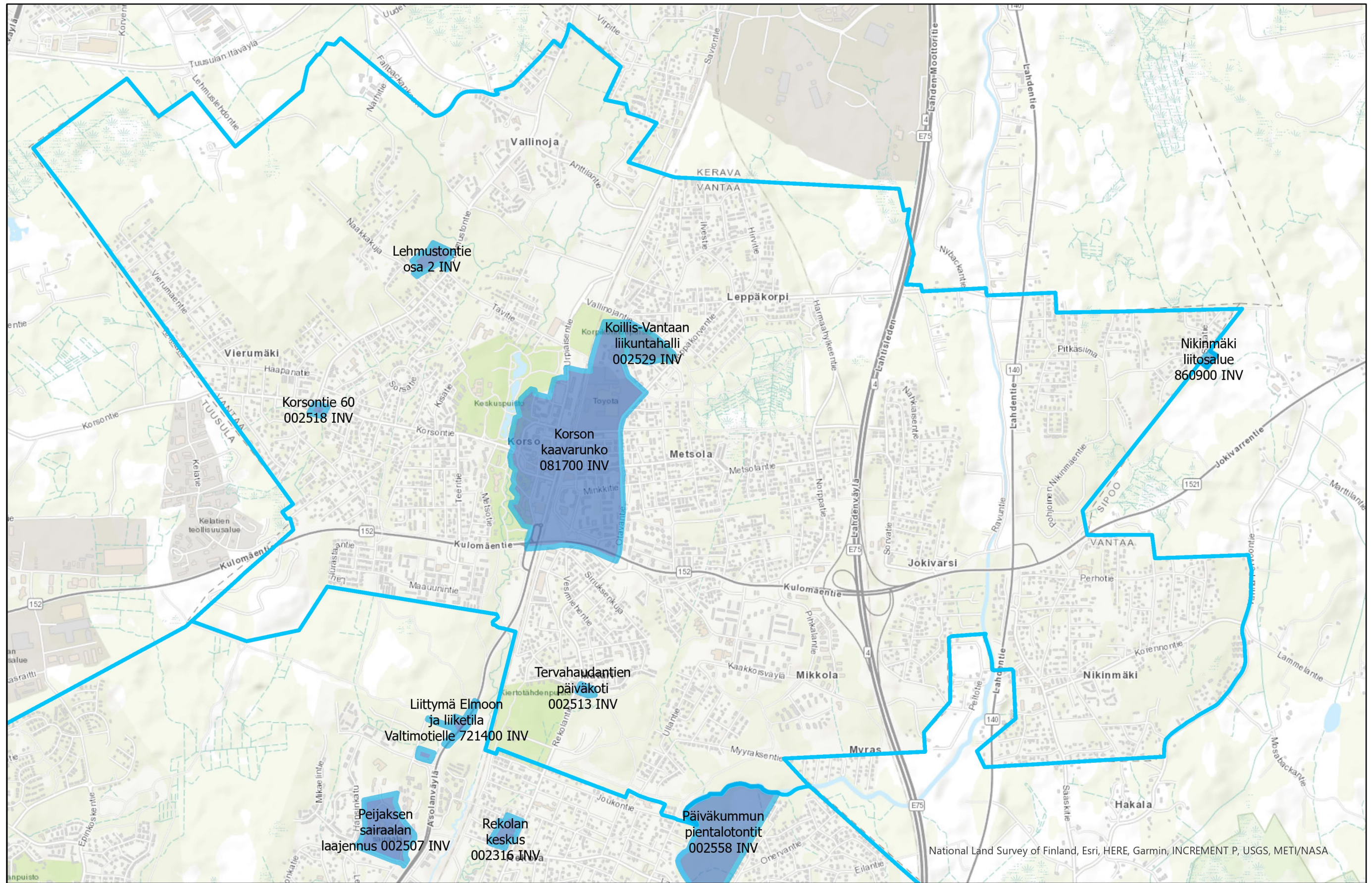
Hankkeet kaavoituksessa
 Suuralueet



Koivukylä



National Land Survey of Finland, Esri, HERE, Garmin, INCREMENT P, USGS, METI/NASA



National Land Survey of Finland, Esri, HERE, Garmin, INCREMENT P, USGS, METI/NASA

- Hankkeet kaavoituksessa
- Suuralueet



Korso

