

Kaava-alueen numero

Planområdets nummer

002528

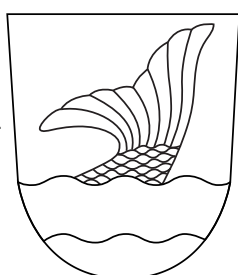
Päiväys

Datum

14.5.2024

Vantaan kaupunki

TIKKURILAN SÄHKÖASEMA



Kaupunginosa 68, KOIVUHAKA

Vanda stad

DICKURSBY ELSTATION

Stadsdel 68, BJÖRKHAGEN

Asemakaavan muutos

Osa korttelia 68050.

Tonttijako

Osa korttelia 68050.

1:2000

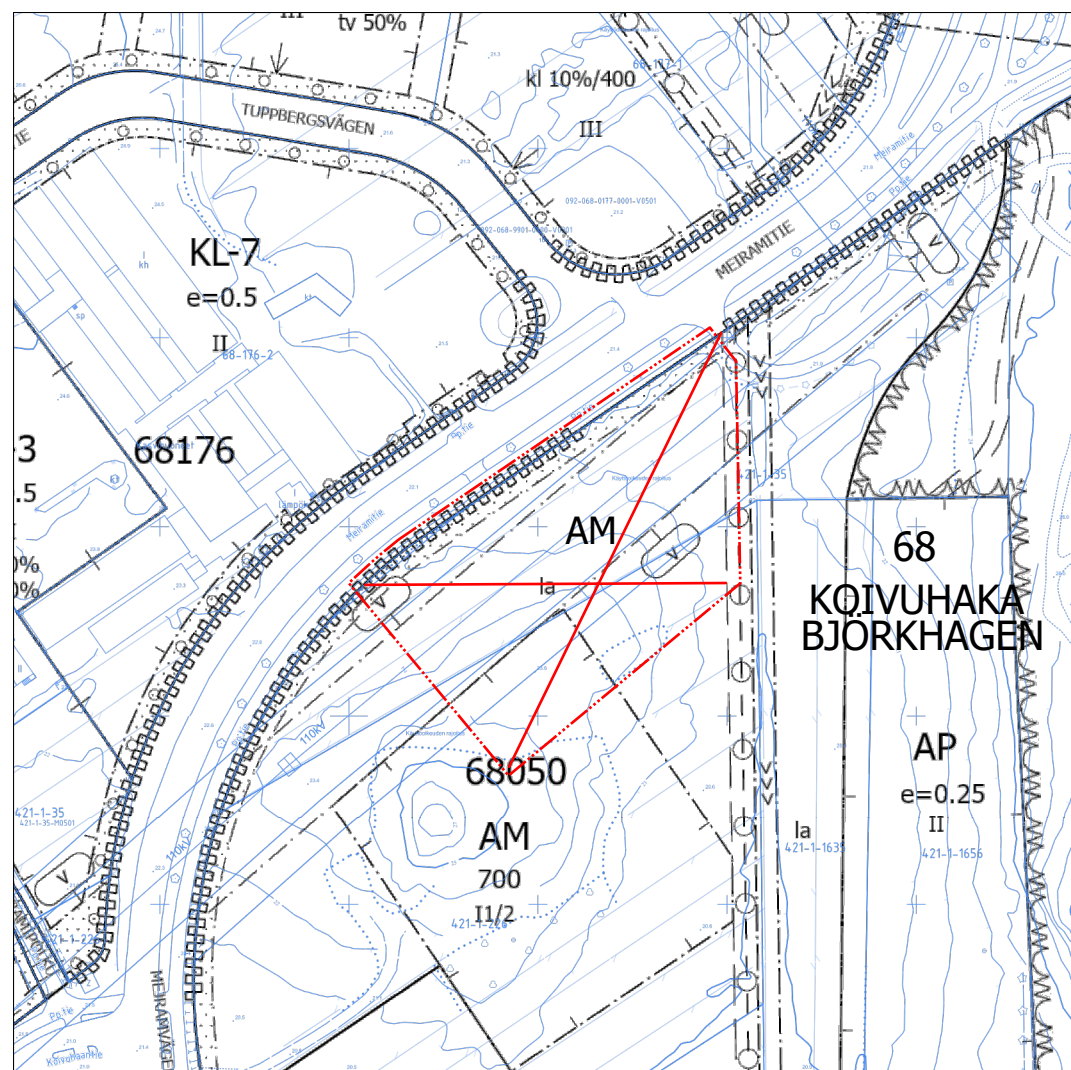
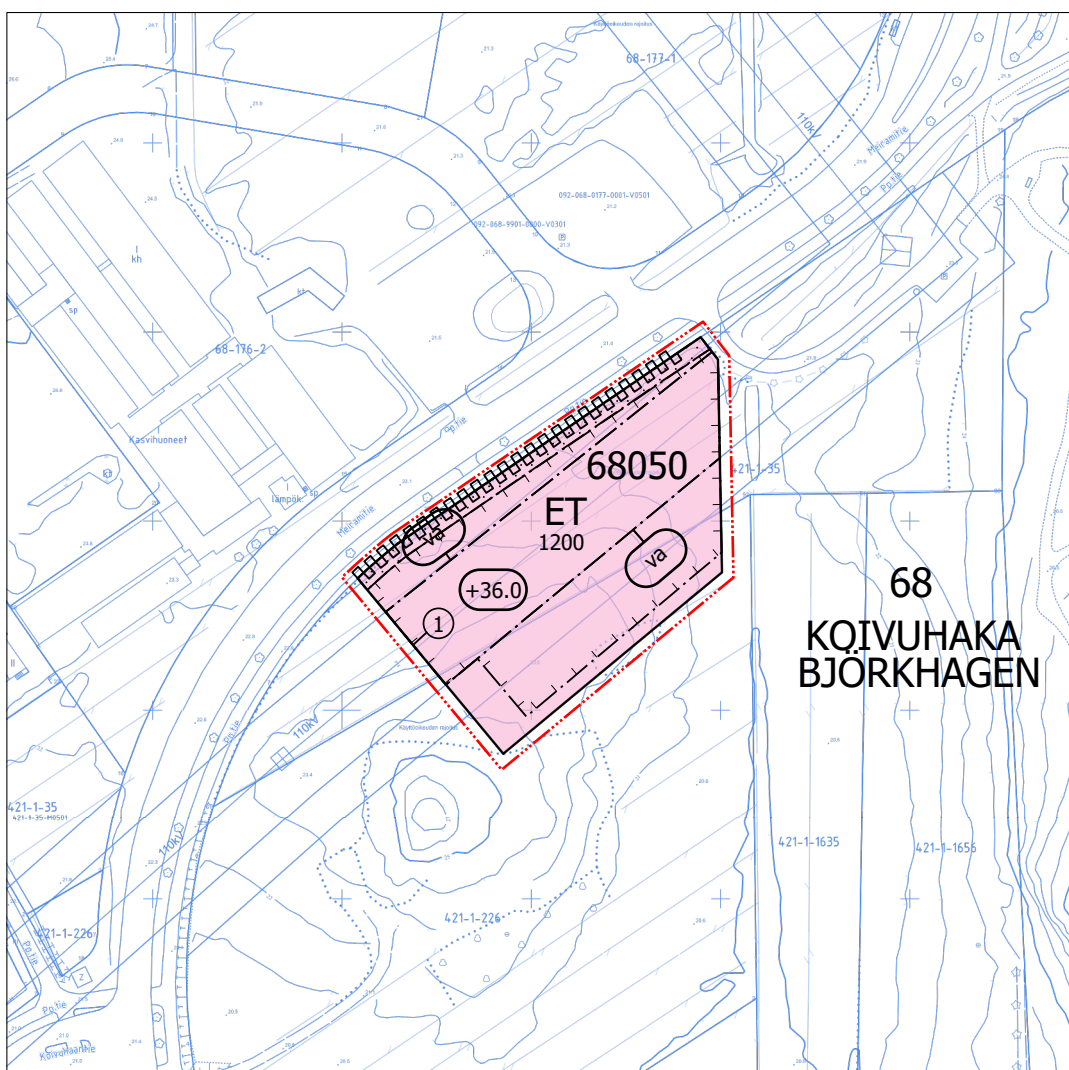
Ändring av detaljplanen

Del av kvarteret 68050.

Tomtindelning

Del av kvarteret 68050.

1:2000



ASEMAKAAVAMERKINTÖJÄ JA -MÄÄRÄYKSIÄ:



3 m kaava-alueen rajan ulkopuolella oleva viiva.



Yhdyskuntateknistä huoltoja palvelevien rakennusten ja laitosten korttelialue.

Hanke tulee toteuttaa resurssiviisaasti.

Arkkitehtuurin tulee olla kestävää ja korkeatasoista.

Pääasiallisen rakennusmateriaalin ja julkisivumateriaalin tulee olla pitkäikäistä, helposti huollettavaa, kestävää ja kierrätettävää.

Korttelin rakennusten tulee kaupunkikuvallisesti ja arkkitehtuuriltaan sopia puisto- ja ympäristöön.

Rakennusten julkisivut tulee jäsentää pienempiin osiin. Julkisivujen tulee olla värимаailmaltaan murrettuja ja luonnonläheisiä.

Alueen osat, joita ei käytetä rakentamiseen tai kulkuväyliin, tulee istuttaa.

Korttelin vihertehokkuuden tulee täyttää tavoiteluku 0,8. Vihertehokkuuden toteutuminen on rakennusluvan yhteydessä osoitettava pihasuunnitelmalla ja vihertehokkuuslaskelmalla.

Alueella tulee järjestää hulevesien viivytys ennen niiden johtamista yleiseen hulevesijärjestelmään.



Korttelin, korttelinosan ja alueen raja.



Osa-alueen raja.



Poikkiviiva osoittaa rajan sen puolen, johon merkintä kohdistuu.



Sitovan tonttijakon mukaisen tontin raja ja numero.



Risti merkinnän päällä osoittaa merkinnän poistamista.

68

Kaupunginosan numero.

KOIV

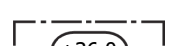
Kaupunginosan nimi.

68050

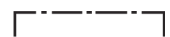
Korttelin numero.

1200

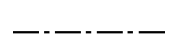
Rakennusoikeus kerrosalaneliömetreinä.



Rakennuksen vesikaton ylimmän kohdan korkeusasema.



Rakennusala.



Istutettava alueen osa.

Alueelle tulee istuttaa puita ja pensaita.

Alueella olevaa luonnontilaista puustoa on säilytettävä.



Katualueen rajan osa, jonka kohdalta ei saa järjestää ajoneuvoliittymää



Vaara-alue.

TONTTIJAKO

Tämän asemakaavan alueella oleviin kortteleihin on laadittava erillinen tonttijako, ellei kaavamerkinnoin ole toisin osoitettu.

DETALJPLANBETECKNINGAR OCH -BESTÄMMELSER:

Linje 3 m utanför planområdets gräns.

Kvartersområde för byggnader och anläggningar för samhällsteknisk försörjning.

Projektet ska genomföras resursvilt.

Arkitekturen ska vara hållbar och högklassig.

Det huvudsakliga byggmaterialet och fasadmaterialet ska vara beständigt, lätt att underhålla, hållbart och återvinningsbart.

Kvarterets byggnader ska med avseende på stadsbilden och arkitekturen passa in i parkmiljön.

Byggnadernas fasader skall delas in i mindre partier. Fasaderna ska ha en bruten och naturnära färgskala.

De delar av området som inte används för byggande eller färdvägar ska förses med planteringar.

Kvarterets gröneffektivitet ska uppfylla målsättningstal 0,8. Gröneffektivitetens förverkligande ska påvisas i samband med bygglovet genom en plan över gården och en gröneffektivitetsskalkyl.

På området ska ordnas så att dagvattnet fördröjs innan det leds ut i det allmänna regnvattensystemet.

Kvarters-, kvartersdels- och områdesgräns.

Gräns för delområde.

Tvärstrecken anger på vilken sida av gränsen beteckningen gäller.

Tomtgräns och -nummer enligt bindande tomtindelning.

Kryss på beteckning anger att beteckningen slopas.

Stadsdelsnummer.

Stadsdelens namn.

Kvartersnummer.

Byggnadsrätt i kvadratmeter våningsyta.

Högsta höjd för byggnadens vattentak.

Byggnadsyta.

Del av område som skall planteras.

I området ska träd och buskar planteras.

Naturligt trädbeståndet på området ska bevaras.

Del av gatuumrådes gräns där in- och utfart är förbjuden

Faroområde.

TOMTINDELNING

För kvarteren på denna detaljplans område skall en separat tomtindelning göras, om inte via planbeteckningar annat bestäms.

Kaupunkirakenne ja ympäristö
Stadsstruktur och miljö
Asemakaavoitus
Detaljplanering

Mittaus- ja geopalvelut
Mätning och geoteknik

Asemakaavan pohjakartta täyttää sille asetetut vaatimukset.
Baskartan för detaljplanen uppfyller de krav som ställs på den.

Tasokoordinaatisto
ETRS-GK25,
korkeusjärjestelmä
N2000.

Plankoordinaatiston
ETRS-GK25,
höjdsystemet
N2000.

Annakaisa Haanpää, Aluearkkitehti, 26.4.2024 16.08

{Allekirjoitus kaupungingeodeetti}

Allekirjoitettu sähköisesti

Hyväksytty kaupunginvaltuustossa __.__.20__

Godkänd av stadsfullmäktige __.__.20__