

Liikenteen aluesuunnittelun ja vesihuollon yleissuunnittelun suunnitteluohjelmat

Liikenteen aluesuunnittelun suunnitteluohjelma

- Ratikan kehitysvaiheeseen osallistuminen ja työnaikaiset liikennejärjestelyt
- Kaavatalouslaskentatyökalun kehittäminen
- LOS-prosessin kehittäminen
- Osallistuminen Kapun hankemallin (Matti) kehittämiseen
- LOS uusista katusuunnitelmista ja tarvittavat muutokset
- YS:t liikenneturva- ja pysäkkiparannuksista sekä avustushakukohteista
- Jkpp alikulkujen turvallisuustoimenpiteiden suunnittelu
- Kehä III varareitti- ja rinnakkaistiesuunnitelma
- Mt 11459 Katriinantien turvallisuuden parantaminen Viinikankaari-Myllyläntie
- Niittytie-Ilmakehä portaalien korottamissuunnittelu
- Kehä III parantaminen Vt 4 eritasoliittymän kohdalla, aluevaraussuunnitelma
- Itäpellontie, baanan ja Suuren rantatien yhteensovittaminen
- hevossaantien liikenteen rauhoittamisen suunnittelu
- Alustavat katusuunnitelmat:
 - Silvolanmetsän reitin rakentamissuunnitelma välillä Kahluuniitynsilta-Jokitie
 - Teknobulevardi 7 ja 9 002565 AKS 59633, Teknobulevardi 7 ja 9,
 - Tikkurilantien baana välillä Toinsavu-Rälssitie
 - Kielotie välillä Virnatie-Helsingin raja 002555
 - Heidehofintie välillä Markusaksenpuisto-Kyytitie
 - Vaskivuorentien baana välillä Hämeenlinnanväylä-Kahluuniityntie
 - Hosantie 621500 AKS 59711
 - Vantaanlaaksontie jkpp välillä Vaskivuorentie-Helsingin raja KS 59663
 - Päiväkummun pientalotontit ja virkistysalue 002558 AKS 59810
 - Myyrmäen ja Martinlaakson välinen baana
 - Äyritien kaavamuutos
 - Maakotkantien välillä Maakotkanpolku-Kotkankaula
 - Rusokallio

Vesihuollon yleissuunnittelun tehtäviä

- Osallistuminen Kapun hankemallin (Matti) kehittämiseen
- Vesihuollon kehittämissuunnitelma, yhteistyö HSY:n kanssa
- Virkatie - Rälssipuiston tulvaviemärin yleissuunnittelu
- Hulevesiohjelman edistäminen ja seuranta
- Pintavalunta- ja hulevesimallinnuksia
- HUIKKA-hankkeen (PKS-hulevesitietojärjestelmä) jatkotyöt, yhteistyö HSY:n ja jäsenkuntien kanssa

Asemakaavoitukseen liittyvä liikenteen ja vesihuollon suunnittelu 2025

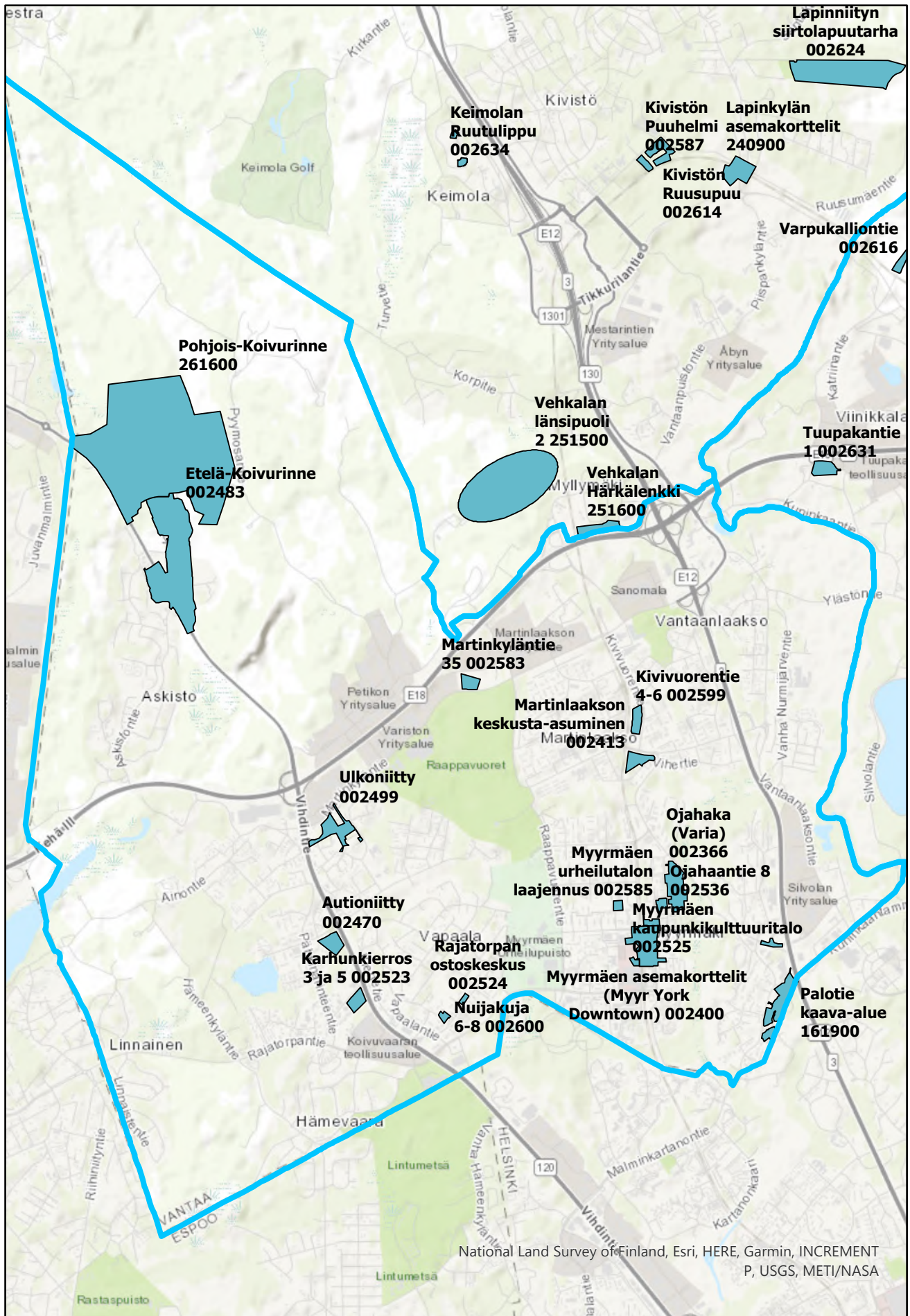
Suuralue	Nimi	Hankkeen kuvaus	Sopimus-hanke
Aviapolis	Annefred pohjoinen 002514 INV	Asemakaavan muutos, jossa mahdollistetaan asumisen, liiketilan ja pysäköintilaitoksen rakentaminen. Autoliikenteelle on tulossa uusi tonttikatu (Isoäidinkatu), joka liittyy Manttaalitiehen. Muut alueelle tulevat katuyhteydet on tarkoitettu jalankululle ja pyöräilylle. Ne yhdistyvät aukiomaisen alueen kautta Annfredinpuistoon, Rälssitiehen ja Tikkurilantiehen.	Kyllä
Aviapolis	Asuinkortteli Aviakujan pohjoispuolelle 002564 INV	Aviakujan pohjoispuolelle Aviabulevardin länsipuolelle muodostetaan asuinkerrostalokorttelit n. 20 000 kem2 ja viheraluetta sekä liike- ja työtilaa korttelin kivijalkaan. Kaavatyö alkaa keväällä 2023.	Kyllä
Aviapolis	Huberila/ Rälssitie 6 002586 INV	Kaksi umpikorttelia: asumista, toimitilaa, palveluita, kivijalkatiloja Rälssitien ja Tikkurilantien puolelle	Kyllä
Aviapolis	Johdintie 2-6 002375 INV	Johdintielle esitetään pienimittakaavaista asuinrakentamista noin 2 500 - 3 000 kem2. Kaavatyö alkaa syksyllä 2023.	
Aviapolis	Kalliosolantie 9 002605 INV	Kaavamerkintä halutaan yhtenäistää naapuritontin kaavamerkintöjen kanssa.	
Aviapolis	Nuolikuja 2 002496 INV	Varastorakennuksen katolle kaavoitetusta ulkoilureitistä halutaan luopua ja muuttaa ko. alueen maankäyttöä paremmin yritystoimintaa palvelevaksi.	
Aviapolis	Sähkötie 1 002604 INV	Korttelialueen toimisto- ja liikerakentamista rajoittava määräys (35 prosenttia) ja liikunta- ja urheilutiloja rajoittava määräys (50 prosenttia) halutaan pois.	
Aviapolis	Tammiston kauppatie 002603 INV	Tammiston kauppatieen varteen on suunnitteilla kerrostaloasumista	
Aviapolis	Tammiston kauppatie 11 002627 INV	Korttelialueen nykyistä käyttötarkoitusta halutaan muuttaa enemmän kauppaa sallivaksi.	
Aviapolis	Teknobulevardi 7 ja 9 002565 INV	Tavoitteena tehokas toimitila-, palvelu- ja hotellikonaisuus. Kaavatyö alkaa keväällä 2024.	
Aviapolis	Tolkinkylän sähköasema 002527 INV	Sähköasema Tolkinkylään Tikkurilantien eteläpuolelle. Kaavatyö alkaa keväällä 2023.	
Aviapolis	Tuupakantie 1 002631 INV	Haetaan muutosta tontin tehokkuuslukuun (e=0,17 -> e=0,5) sekä muihin määräyksiin. Uusi tehokkuusluku vastaa alueen muiden tonttien tehokkuuslukuja.	
Aviapolis	Veromäen koulun laajennus 002439 INV	Osoitteessa Ylästöntie 29 Veromäen koulun hiekkakentälle halutaan rakentaa paviljonkirakennus. Rakennukseen sijoittuisi esimerkiksi luonnontieteiden sekä kotitalouden oppimistilat. Kaavamuutos nähtävillä syksyllä 2023.	Ei
Aviapolis, Tikkurila	Harkkokuja 2 002521 INV	Liiketilaan Tammiston Kauppatie varrelle. Harkkokujan pohjoispuolelle on tarkoitus rakentaa 2,5 metriä leveä jalkakäytävä Tammiston kauppatie ja Tuusulanväylän nykyisten yhteyksien välille.	Kyllä
Aviapolis, Tikkurila	Pakkalan kaavarunko 051900 INV	Tutkitaan yleiskaavan mukaista maankäyttöä asemakaavatasolla etenkin yleiskaavan C-alueilla ja niiden lähipiirissä.	
Aviapolis, Tikkurila	Pakkalan kaavarunko 051900 INV	Tutkitaan yleiskaavan mukaista maankäyttöä asemakaavatasolla etenkin yleiskaavan C-alueilla ja niiden lähipiirissä.	
Aviapolis, Tikkurila	Tammisto kaupat -kaavarunko 050700 INV	Haetaan maankäytöllistä ratkaisua lisääntyvien kaupan tilojen ja liikennekuormituksen yhtälöön	
Aviapolis, Tikkurila	Tammiston kaupat-kaavarunko 050700 INV	Haetaan maankäytöllistä ratkaisua lisääntyvien kaupan tilojen ja liikennekuormituksen yhtälöön	
Hakunila	Fazerila- Santamalmi 931700 INV	Vaaralassa Fazerila-Santamalmin alueelle kaavoitetaan ratikkakaupunkiin liittyvä uusi asuin- ja työpaikka-alue lähipalveluineen. Alueelle järjestetään suunnittelukilpailu yhteistyössä Ab Karl Fazer Oy:n kanssa. Kilpailun jälkeen valmistellaan asemakaavat.	
Hakunila	Hakunilan keskustan laajennus 2 INV	Kaava-alueen mukaisten katujen ja vesihuollon rakentaminen	Ei

Suuralue	Nimi	Hankkeen kuvaus	Sopimus- hanke
Hakunila	Hakunilan vanhustenkeskus ja koulu 002510 INV	Vanhustenkeskus ja yhtenäiskoulu entisen Hevoshaan koulun tontille ja sen viereiselle YSA-1 -tontille. Oleva päiväkoti säilytetään. Asemakaavoitus alkaa vuonna 2023.	
Hakunila	Langinniitty 002544 INV	Monipuolista asumista noin 35 000 k-m2, viher- ja sinialueita, päiväkoti ja kivijalkaliiketilaa. Keskitetty pysäköinti pysäköintilaitoksessa. Kaavaluonnosta 001873 jatketaan ehdotuksiksi osissa, ensimmäinen osa.	
Hakunila	Lähdepuistontie ja Koivumäenkuja INV	Suunnitellaan pyöräkadut Lähdepuistontielle ja Koivumäenkujalle	Ei
Hakunila	Maratontie 4-6 002543 INV	Asumiselle osoitetun tontin tehostus. Kaupungin maata.	
Hakunila	Pitkäsuontie 10 (VECCS) 002581 INV	Tavoitteena on mahdollistaa Vantaan Energian hiilidioksidin talteenotto ja varastointi (CCS, carbon capture and storage) -hanke.	Ei
Hakunila	Ponihaan päiväkoti 002574 INV	Uusi korkealaatuinen päiväkoti vastaamaan alueen päiväkotitarpeeseen. Rajaus tarkentuu kaavatyon edetessä. Kaavoitus tehdään 2023 aikana.	
Hakunila	Päiväkodin laajennus Hevoshaantie 2 002579 INV	Nykyistä päiväkotitonttia laajennetaan ja mahdollistetaan tontille lisää rakennusoikeutta. Rajaus ja rakennusoikeuden määrä tarkentuu kaavatyon yhteydessä.	
Hakunila	Siltaniitynkuja 1b 002590 INV	Maahanmuuttoviraston säilönnötoyksikkö 60-90:lle säilöön otetulle henkilölle ja noin 40-60 työntekijälle.	
Hakunila, Tikkurila	Itäinen Valkoisenlähteentie välillä Lahdenväylä-Lahdentie INV	Uuden katuyhteyden suunnittelu välillä Lahdenväylä – Lahdentie.	Ei
Kivistö	Katriina / Kuusistontien vesihuolto INV	Vesihuollon kehittämissuunnitelman mukainen kohde.	Ei
Kivistö	Katriinan kylä 330400 INV	Katriinan kylän asemakaavalla mahdollistetaan uutta asumista ja lähipalveluja Katrinebergin alueelle.	
Kivistö	Keimolan Ruutulippu 002634 INV	Asemakaavamuutoksella mahdollistetaan päiväkodin rakentaminen Keimolanmäkeen, olevien koulu- ja päiväkotipalvelujen läheisyyteen, rakentumattomalle AK-tontille. Asuintontille puolestaan osoitetaan kaavassa uusi sijainti Varikkokaarten pohjoisosasta.	
Kivistö	Kivistön asemakorttelit 233100 INV	Kivistön asemakortteleiden asemakaavalla mahdollistetaan kortteiden kehittyminen keskustan keskeiseksi palvelukeskittymäksi, joissa julkiset ja kaupalliset palvelut limittyvät, toimitila- ja asuntorakentamiseen luontevasti. Suunnittelualue sijaitsee Kehäradan eteläpuolella.	Ei
Kivistö	Kivistön Korukivi 233500 INV	Kivistön keskustarakentaminen laajenee Kehäradan eteläpuolella. Alueelle tavoitellaan monimuotoista asumista noin 1000 asukkaalle, kivijalkaliiketilaa, päiväkotia, viheralueita ja puistopaviljonkia sekä pysäköintilaitosta hybridipalvelukokonaisuutena.	Ei
Kivistö	Kivistön Puuhelmi 002587 INV	Kivistön Puuhelmen asemakaavanmuutoksella mahdollistetaan Lapinkylän ja Kivistön asemaan tukeutuvia monimuotoista asuntorakentamista noin 270 asukkaalle sekä kaupallisia palveluja kivijalkaliiketiloihin. Pysäköinti keskitetään korttelin 23140 pysäköintilaitokseen	Ei
Kivistö	Kivistön Ruusupuu 002614 INV	Asemakaavamuutoksella mahdollistetaan puurakenteisia koteja noin 850 asukkaalle.	
Kivistö	Lapinkylän asemakorttelit 240900 INV	Lapinkylän asemakortteleiden asemakaavalla mahdollistetaan kortteiden kehittyminen keskustan keskeiseksi palvelukeskittymäksi, joissa julkiset ja kaupalliset palvelut limittyvät, toimitila- ja asuntorakentamiseen luontevasti. Suunnittelualue sijaitsee Kehäradan eteläpuolella.	
Kivistö	Lapinniityn siirtolapuutarha 002624 INV	Asemakaavamuutoksella mahdollistetaan Lapinniityn siirtolapuutarhan kehittäminen sekä rakennusten korjaus- ja muutostyöt kaikille yhdenvertaisella menettelyllä.	
Kivistö	Raskaanliikenteen palvelualue 320100 VT3 INV		

Suuralue	Nimi	Hankkeen kuvaus	Sopimus- hanke
Kivistö	Vehkalan länsipuoli 2 251500 INV	Vehkalan länsipuoli 2 on Kehäradan Vehkalan aseman välittömään läheisyyteen työpaikkarakennusten, pysäköinnin sekä katu- ja tiealueiden rakentamisen mahdollistava asemakaavatyö.	
Kivistö, Aviapolis	Varpukalliontie 002616 INV	Asemakaavamuutoksella mahdollistetaan yritystontteja Katriinantien varrelle sekä muutetaan Katriinantien vanha varalaskutumipaikka katualueeksi.	
Kivistö, Myyrmäki	Vehkalan Härkälenkki 251600 INV	Asemakaavamuutoksella ja asemakaavalla mahdollistetaan yritystontteja Vehkalan työpaikka-alueen etuosaan, erinomaisten liikenneyhteyksien äärelle.	
Koivukylä	Leikkitie 002516 INV	Osoitteissa Leikkitie 24–28 teollisuuskortteli muutetaan asuinpientalojen korttelialueeksi. Osa Louhikkopuistosta liitetään uuteen pientalotonttiin. Tavoitteena on laadukas kaupunkimainen pientaloasuminen. Kaavatyössä huomioidaan erityisesti viihtyisyys ja lähiympäristön laatu.	
Koivukylä	Piippilakki 002545 INV	Monipuolista asumista Koivukylänväylän pohjoispuolelle maiseman luonne huomioiden.	
Koivukylä	Rekolan keskus 002316 INV	Uusi keskusta pientaloalueelle Rekolan aseman viereen. Asumista pientaloissa ja mahdollisesti kerrostaloissa sekä palveluita. Kaavatyö alkaa vuonna 2023.	Kyllä
Korso	Korsontie 60 002518 INV	Alue kaupan, mahdollisen pientaloasumisen ja viheralueen käyttöön.	
Korso, Koivukylä	Joukontie 42 002562 INV		
Korso, Koivukylä	Päiväkummun pientalotontit 002558 INV	Omakotialueen laajennus ja viheraluetta uuden yleiskaavan mukaisesti. Rakentamisen tehokkuus selviää kaavatyön yhteydessä.	
Myyrmäki	Autioniitty 002470 INV	Pähkinärinne, Autioniityn päiväkodin ympäristön muutos kerrostaloasumiseen. Osallistuminen 2024.	
Myyrmäki	Etelä-Koivurinne 002483 INV	Askisto ja Petikko, Koivurinteen muutokset, joilla poistetaan Askiston eritasoliittymän ja Hieskoivuntien varaukset ja muutetaan osin maankäyttöä. Kaavoitus alkaa syksyllä	
Myyrmäki	Karhunkierros 3 ja 5 002523 INV	Pähkinärinne, Karhunkierros 3 ja 5, asuntorakentamista. Kaavoitus alkaa.	
Myyrmäki	Kivivuorentie 4-6 002599 INV	Osoitteeseen Kivivuorentie 4-6, Martinlaakson ostoskeskuksen pohjoisosaan kaavoitetaan kaupunkimainen kortteli. Se muodostuu 2–3 kerroksisesta liike- ja toimitilojen kivijalasta ja niiden päälle tulevista kahdesta 10-13-kerroksisista asuinkerrostalosta.	
Myyrmäki	Martinkyläntie 35 002583 INV	Varisto, Martinkyläntie 35, uusi yritystontti. Laaditaan 2024.	
Myyrmäki	Martinlaakson keskusta-asuminen 002413 INV	Osoitteeseen Martinlaakson tie 24 muodostuu kulmapiste; kortteli, joka toimii maamerkinä ja kiinnekohtana. Alueelle kaavoitetaan 3-14 -kerroksisia kerrostaloja. Rakennukset ovat korkeimmillaan Martinlaakson tien varressa ja radan vieressä.	Ei
Myyrmäki	Myyrmäen asemakorttelit (Myyr York Downtown) 002400 INV	Myyrmäen asemakortteleista (Myyr York Downtown) rakentuu elävä keskusta, jossa yhdistyvät urbaani asuminen, palvelut, työ ja vapaa-aika sekä laadukas julkinen ulkotila.	
Myyrmäki	Myyrmäen kaupunkikulttuuritalo 002525 INV	Myyrmäkitalon paikalle isompi Myyrmäen kaupunkikulttuuritalo, johon tulisi taidemuseo, kirjasto ja asukastiloja.	
Myyrmäki	Myyrmäen urheilutalon laajennus 002585 INV	Myyrmäen urheilutalon laajennus. Laaditaan 2024	
Myyrmäki	Nuijakuja 6-8 002600 INV	Rajatorpassa Nuijakuja 6:n tontille uusi kolme-neljäkerroksinen asuintalo. Tontilla on vuonna 1970 valmistunut viisikerroksinen talo. Uudisrakennus sijoittuisi asemakaavassa pysäköintiin varatulle alueelle, jota ei ole rakennettu.	
Myyrmäki	Ojahaanrinne 4 002502 INV	Myyrmäki, Ojahaanrinne 4. Asumista ja kivijalkaliiketilaa. Kaavoitus alkaa.	
Myyrmäki	Ojahaantie 8 002536 INV	Ojahaantie 8:n tontille asuinkerrostalo myymäläsiiven paikalle. Valmisteluvaiheessa.	

Suuralue	Nimi	Hankkeen kuvaus	Sopimus- hanke
Myyrmäki	Ojahaka (Varia) 002366 INV	Myyrmäki, Ojahaka. Varian tontille uusi yhtenäiskoulu ja asuntojs. Osallistuminen keväällä.	
Myyrmäki	Palotie kaava-alue 161900 INV	Kaivokselassa Palotien, Yhtiönkujan ja Laitilankujan alueella pientaloalue täydentyy. Rakennusperintökohteet suojellaan	
Myyrmäki	Pohjois-Koivurinne 261600 INV	Asemakaava Pohjois-Koivurinteelle. Alue sijaitsee lentomeluvyöhykkeellä 55–60 dB, jossa täydennysrakentaminen on mahdollista. Samalla kaavoitetaan Vihdintie Espoon rajalle, yleiskaavan Kynikentien (Tikkurilantien jatkeen) länsiosa ja luontoalueita. Osallistuminen ollut 2023.	
Myyrmäki	Rajatorpan ostoskeskus 002524 INV	Nykyinen Rajatorpan ostoskeskus on tarkoitus purkaa ja sen tilalle rakentaa kuusi-seitsemänkerroksisen asuin- ja liiketalo. Nähtäville 2024.	
Myyrmäki	Ulkoniitty 002499 INV	Asemakaavamuutos 002499 Ulkoniitty. Kaavoitetaan uusia pientaloaikohteita. Niittäjäntien katualuetta levennetään ja jatketaan. Niittäjäntien päädyssä puistoraittityhteys Martinkyläntielle säilyy. Niittäjäntieltä rakennetaan myös pyörätie, joka yhdistyy nykyiseen Haravakujalle johtavaan puistokäytävään.	Ei
Myyrmäki	Vaskivuorentie-Hämeenlinnanväylä läntinen ramppiiliittymä INV	Vaskivuorentien ja Hämeenlinnanväylän ramppi- ja liittymäjärjestelyjen parantaminen.	Ei
Tikkurila	Kielotie 21 002578 INV	Nykyisen poliisitalon ja oikeustalon tontille tarkastellaan asuinkerrostalojen rakentamista poliisitalon tilalle. Kulttuurihistoriallisesti arvokas oikeustalo säilytetään.	
Tikkurila	Kielotie 7 002611 INV	Tontin lisärakentamista ja käyttötarkoitusta tarkastellaan.	
Tikkurila	Kielotie välillä Virnatie-Helsingin raja INV		Kyllä
Tikkurila	Lummetie 30-32 002549 INV	Yksikerroksiset rivitalot puretaan ja tilalle rakennetaan 3-5 kerroksisia asuintaloja. Lummetien varrelle tulee kaksi liiketilaa. Kaavatyö on käynnissä vuosina 2023-2024.	
Tikkurila	Mesikukantie 5 002505 INV	Osoitteissa Mesikukantie 5 ja Mesikukankuja 6 purettavien rivitalojen ja omakotitalon tilalle kaavoitetaan 4-5-kerroksisia asuinkerrostaloja. Kerrosluku nousisi nykyisestä yhdestä kerroksesta pääosin neljään ja Peltolantien kulmassa mahdollisesti viiteen kerrokseen. Kaavatyö käynnissä vuosina 2022-2024.	
Tikkurila	Puutarhatie 47 002552 INV	Jehovantodistajien maille kaavoitetaan yhteisön toimintaa tukevaa asumista ja työpaikkarakentamista	
Tikkurila	Ratatie 4, Unikkotie 2 002550 INV	Tikkurilan ydinkeskustaan aivan aseman viereen suunnitellaan uusia asuinkerrostaloja. Maantasoon nykyisin sijoittuvat olemassa olevat autopaikat osoitetaan uuteen pysäköintilaitokseen. Nuorisotilana toimiva Tonttula suojellaan.	
Tikkurila	Ratatie ylikulkukäytävä Männistönpolun kohdalla INV	DIXI:stä Männistönpolulle Ratatien yli johtavan kävelysillan ja tasonvaihtorakennuksen suunnittelu	Ei
Tikkurila	Rusokallio 2 661000 INV	Alueelle kaavoitetaan työpaikka- teollisuus- ja logistiikkarakentamista. Kaavoitus on käynnissä vuosina 2023-2025	
Tikkurila	Salkolan talo 002632 INV	Viheralueella sijaitseva rakennusperintökohte kaavoitetaan asumiseen.	
Tikkurila	Silkkitehtaantie 2 002539 INV	Kielotien ja Silkkipolun väliin jäävän alueen eteläiseen osaan kaavoitetaan asuinkerrostaloja. Kielotien puoleiseen katutasoon edellytetään liiketilaa. Tontilta puretaan liike- ja toimistorakennus.	
Tikkurila	Väritehdas 2 002573 INV	Väritehdas 2 -alueelle suunnitellaan uutta kantakaupunkimaista aluetta. Alueelle osoitetaan asumisen lisäksi asukkaiden tarvitsemat julkiset ja yksityiset palvelut sekä työpaikkoja	

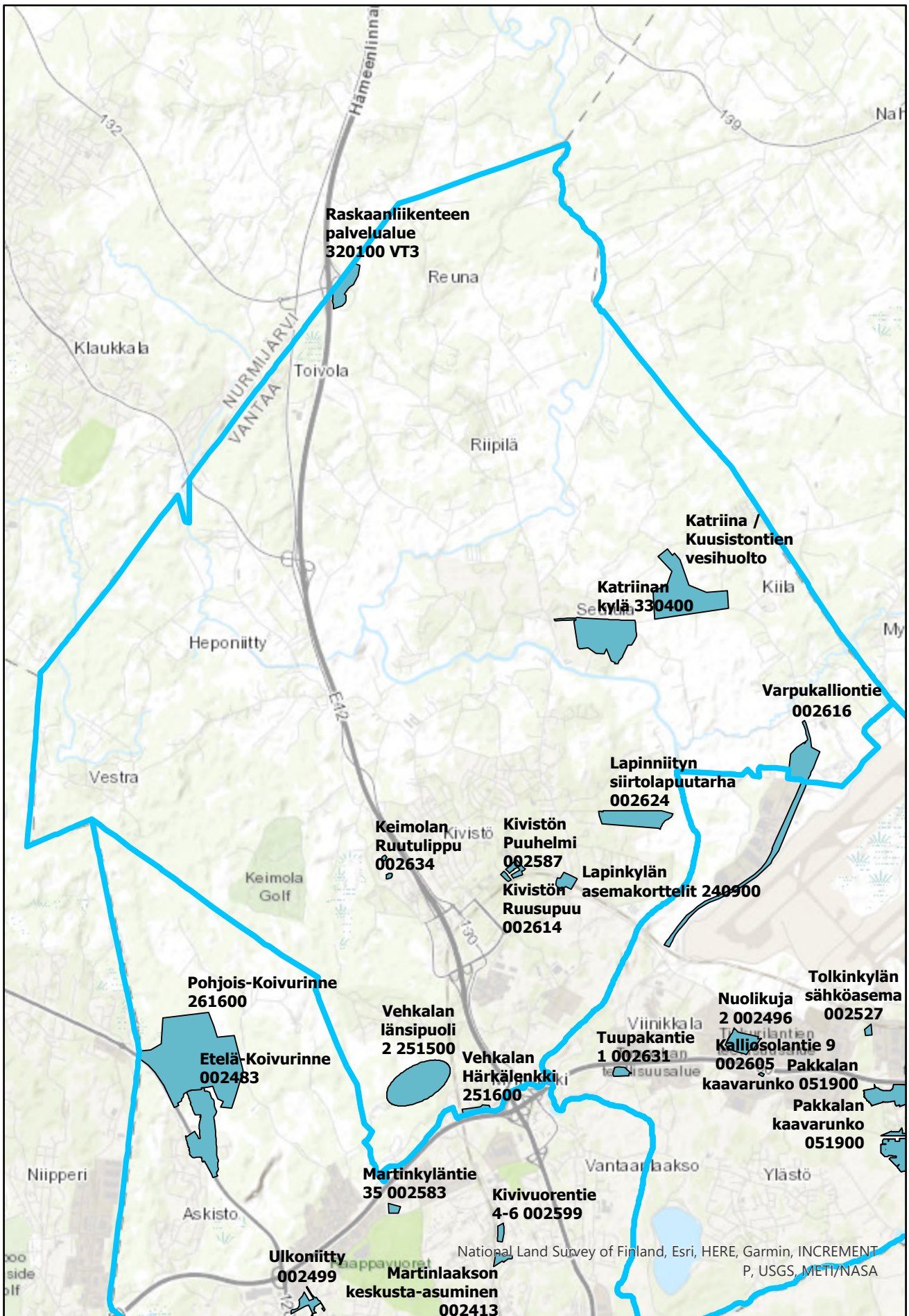
Suuralue	Nimi	Hankkeen kuvaus	Sopimus- hanke
Tikkurila	Väritehtaan alue, kaavarunko 062900 INV	<p>Nykyiseen keskustaan kiinteästi liittyvän uuden kaupungin osan suunnittelu käynnistyy kaavarungolla. Alue sijaitsee Tikkurilan väritehtaan, Heurekan pysäköintialueen, niiden väliin jäävien kylä- ja puistoalueiden sekä Keravanjoen rannan alueella.</p> <p>Tätä hanketta esitellään asukastilaisuudessa 13.12.2023 kello 17:00 alkaen Vantaan kaupungintalolla, Asematie 7.</p>	
Tikkurila, Aviapolis	Tullimiehentie 671000 INV	<p>Alueelle tarkastellaan logistiikka-alan varikon rakentamista. Kaavoitus käynnissä vuosina 2023-2025</p>	



Suuralueet

Asemakaavoihin liittyvä ja liikenteen/vesihuollon yleissuunnittelu

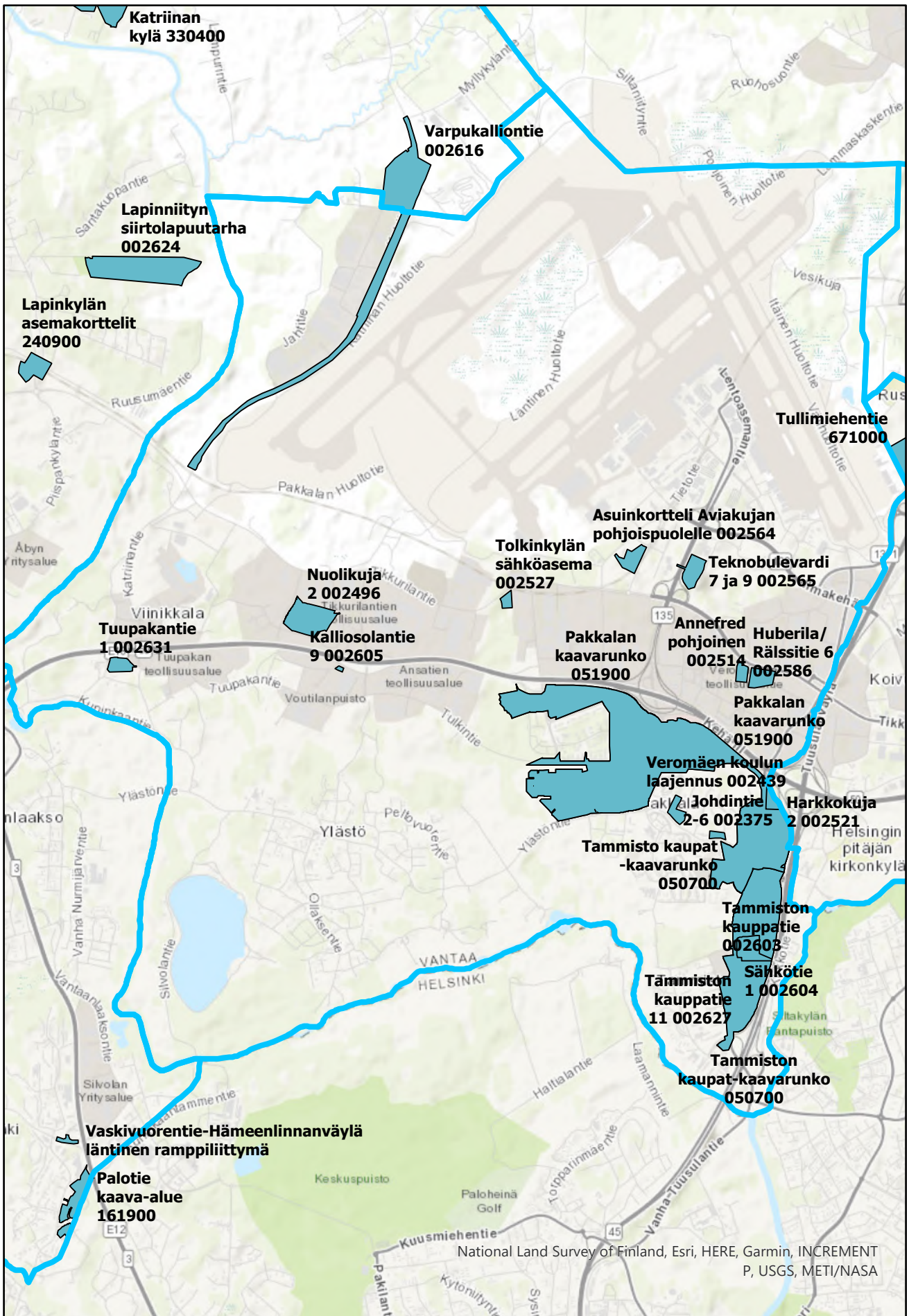
0 1 000 2 000 4 000 Metriä



 Suuralueet

 Asemakaavoihin liittyvä ja liikenteen/vesihuollon yleissuunnittelu

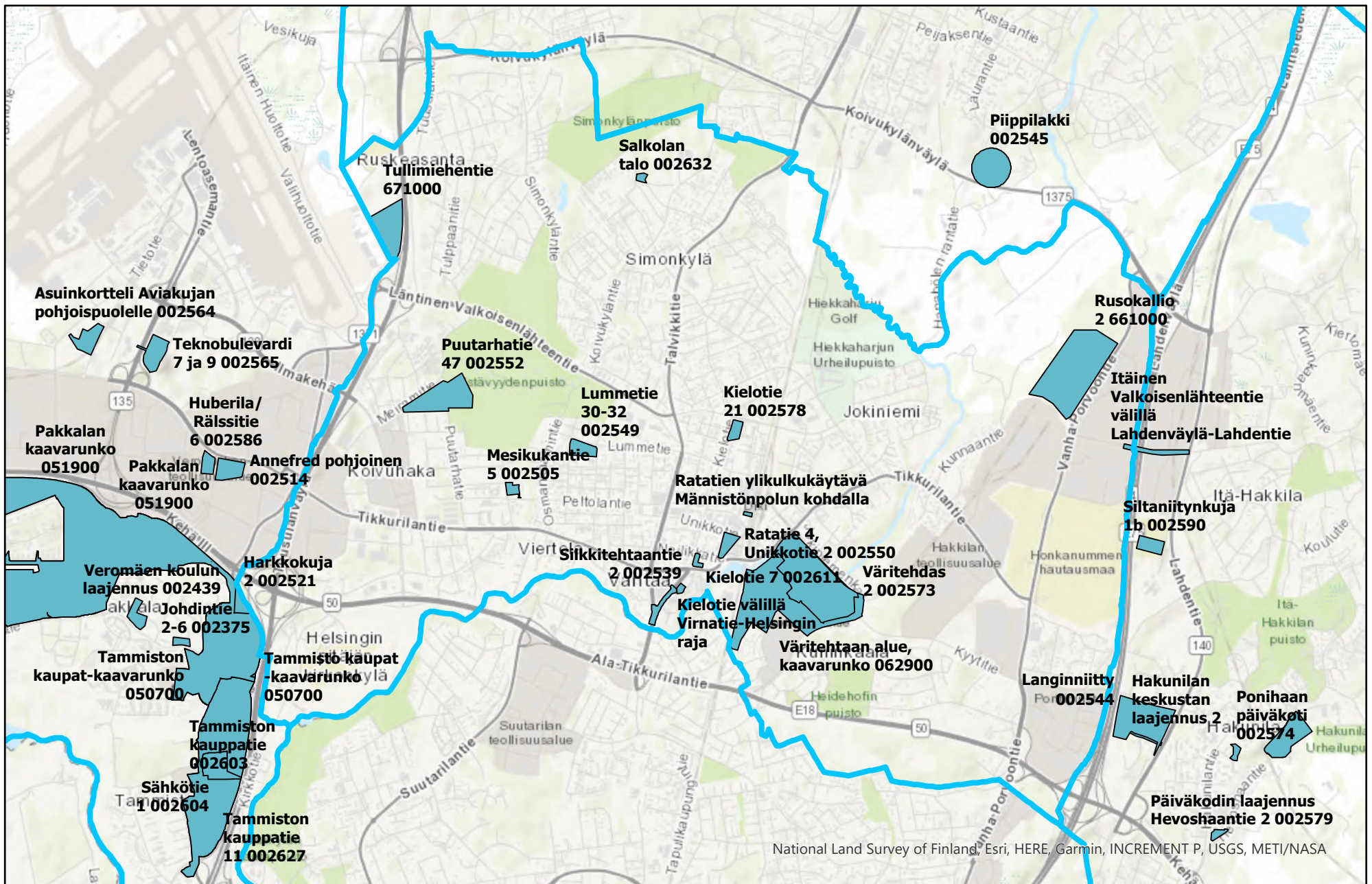
0 1 500 3 000 6 000 Metriä



Suuralueet

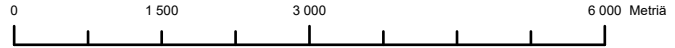
Asemakaavoihin liittyvä ja liikenteen/vesihuollon yleissuunnittelu

0 1 000 2 000 4 000 Metriä



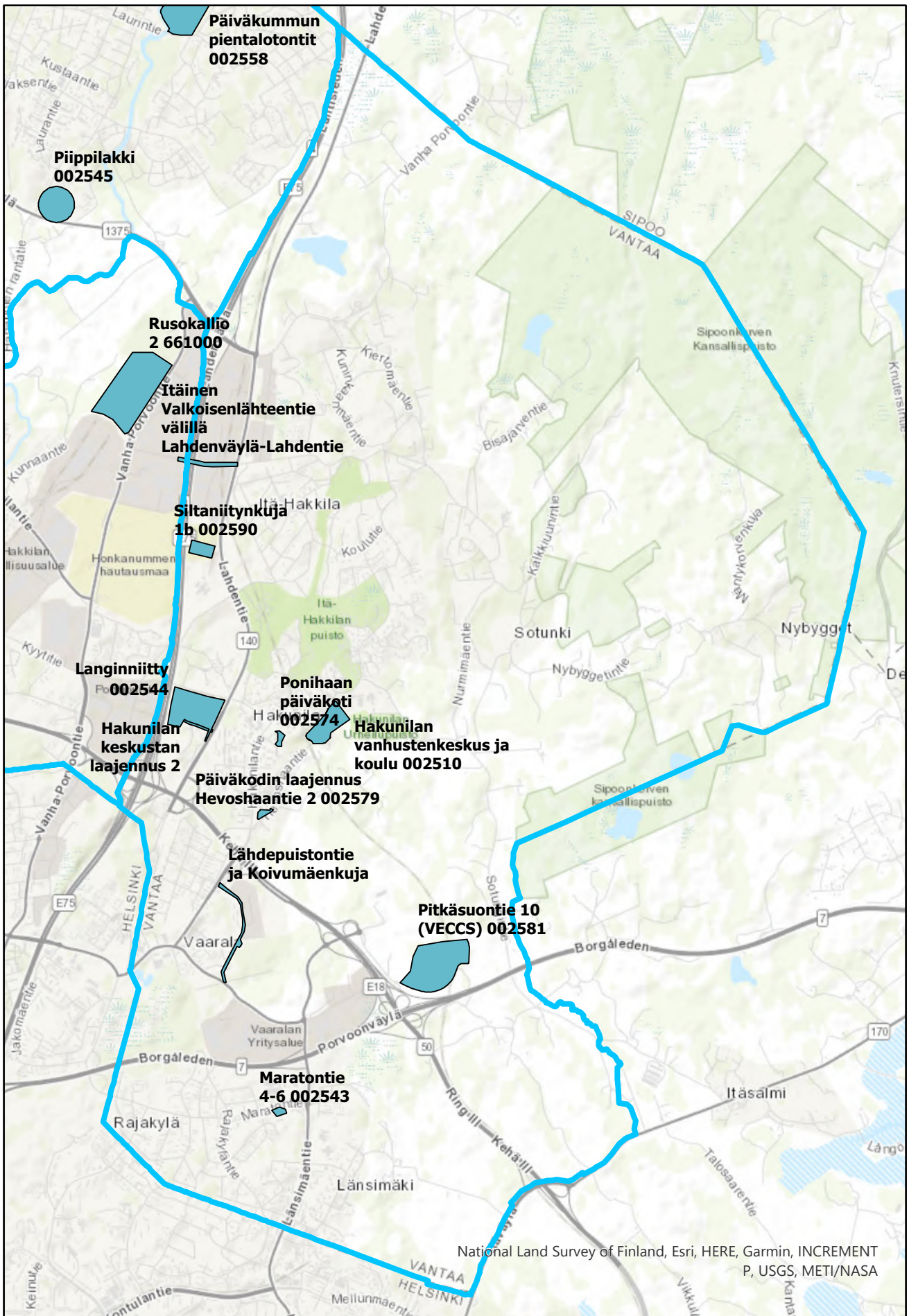
Suuralueet
 Asemakaavoihin liittyvä ja liikenteen/vesihuollon yleissuunnittelu

National Land Survey of Finland, Esri, HERE, Garmin, INCREMENT P, USGS, METI/NASA

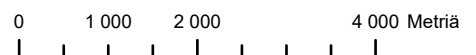


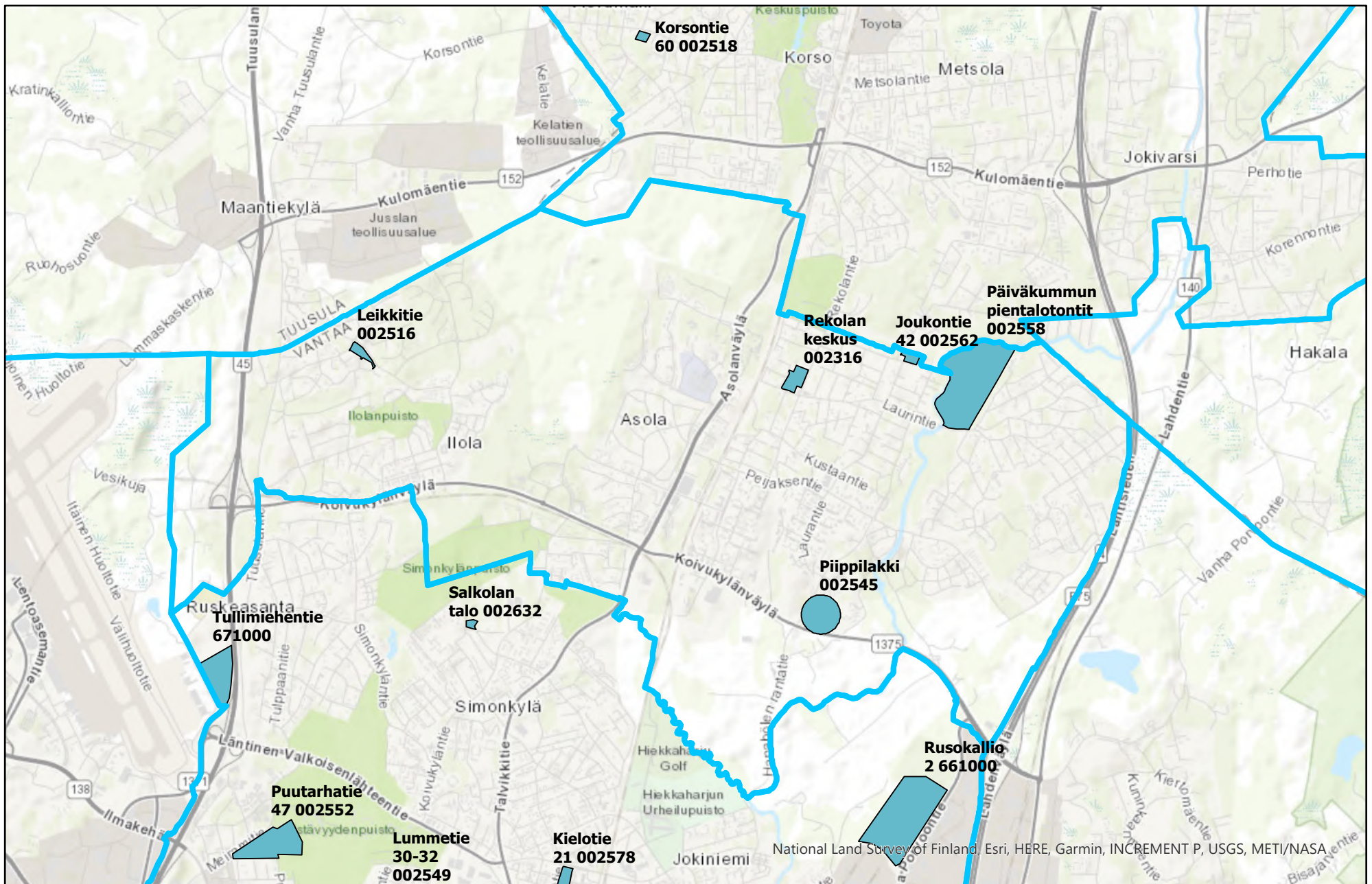
Tikkurila



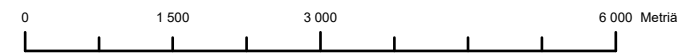


- ▬ Suuralueet
- Asemakaavoihin liittyvä ja liikenteen/vesihuollon yleissuunnittelu



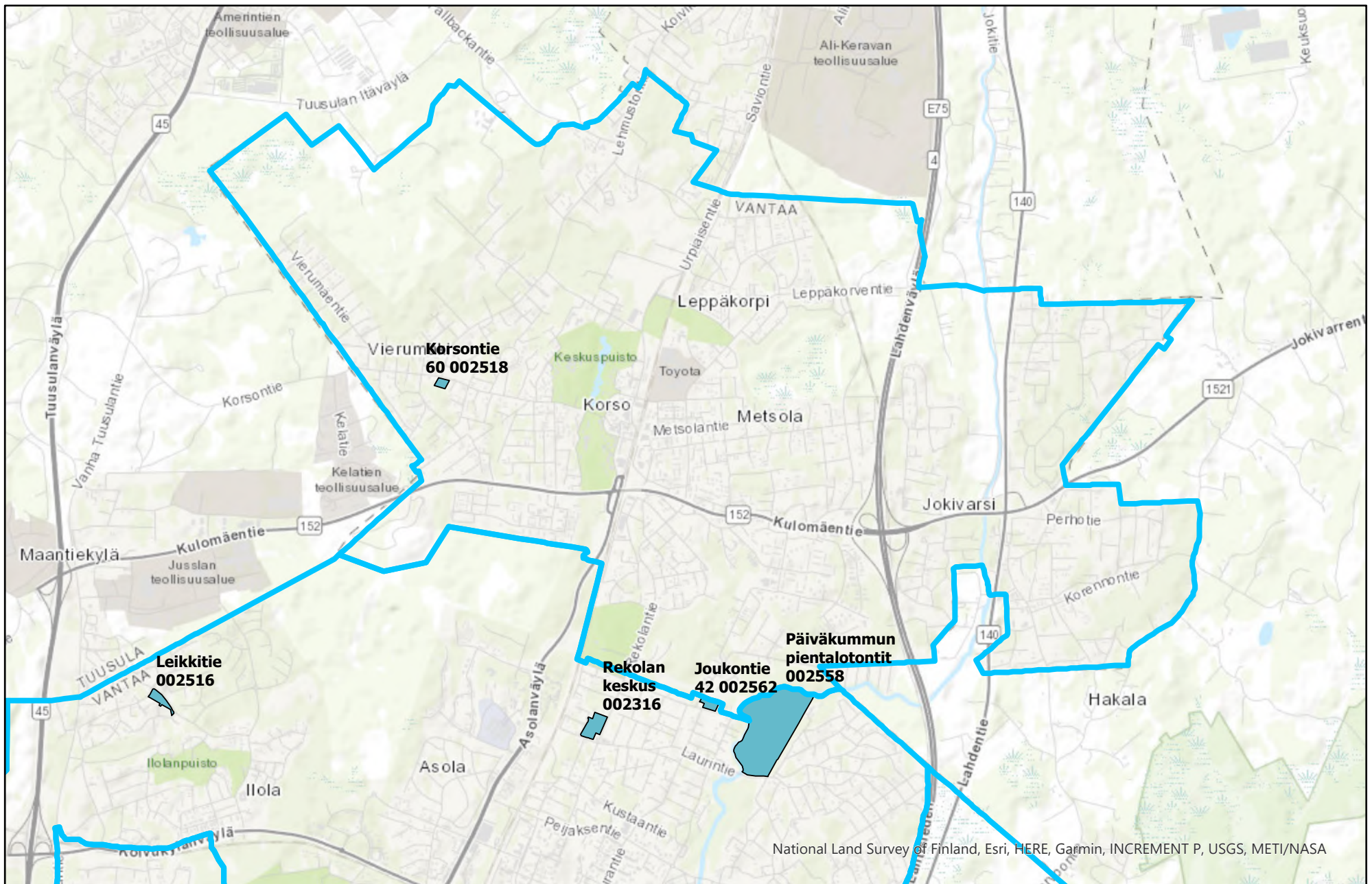


- Suuralueet
- Asemakaavoihin liittyvä ja liikenteen/vesihuollon yleissuunnittelu



Koivukylä





- Suuralueet
- Asemakaavoihin liittyvä ja liikenteen/vesihuollon yleissuunnittelu

Korso

National Land Survey of Finland, Esri, HERE, Garmin, INCREMENT P, USGS, METI/NASA

