

## Aloitettut rakennukset 1.1. - 31.3. vuosina 2017 - 2026

	2026	10:n vuoden keski- arvo	2026 %:a keski- arvosta	V. 2026 ero prosentteina keskiarvoon	2017	2018	2019	2020	2021	2022	2023	2024	2025
Erilaisia hakemuksia	28	56	50	-50	37	80	72	62	74	43	77	66	25
Rakennuslupia	35	55	64	-36	74	70	62	73	42	77	65	23	27
Rakennusluvut + muutosluvat + pidennykset	27	56	49	-51	36	79	72	62	73	42	77	65	23
- rakennuslupajaosto	2	9	23	-77	15	12	9	15	16	4	5	4	5
- viranhaltijat	33	47	71	-29	64	60	53	58	26	73	60	19	22
Toimenpidelupia (*)	1	1	125	25	1	1	0	0	1	1	0	1	2
Rakennusten tilav. m <sup>3</sup>	165924	389169	43	-57	595550	395968	277948	623555	886497	170473	306372	318313	151093
Rakennusten kerrosala m <sup>2</sup>	27040	66383	41	-59	110124	80948	60123	107163	121820	37431	46242	43247	29688
- asuinrakennukset	7574	34485	22	-78	75871	52665	34020	63320	52197	30701	13437	3985	11076
- liikerakennukset	107	5793	2	-98	694	6965	3079	2826	2287	105	19856	20588	1418
- toimistorakennukset	0	982	0	-100	203	6538	0	3079	0	0	0	0	0
- liikenteen rakennukset	9806	2513	390	290	38	3398	2541	823	8190	0	0	0	330
- teollisuusrakennukset	2491	2170	115	15	119	604	8753	0	346	395	154	3637	5198
- varastorakennukset	3015	14588	21	-79	28805	682	3508	35544	53896	5518	109	14805	0
- muut rakennukset	4047	4628	87	-13	4394	10096	8222	1571	4904	712	438	232	11666
Rakennusten kok.ala m <sup>2</sup>	28810	74386	39	-61	123440	99990	68519	116858	135626	39100	47612	52658	31244
As.rak. asuntojen lkm	81	485	17	-83	1110	747	570	913	736	400	115	44	138
1 h	10	166	6	-94	370	283	338	338	184	105	0	1	26
2 h	8	155	5	-95	457	267	85	302	241	133	12	19	29
3 h	34	103	33	-67	218	131	77	185	221	64	35	9	54
4 h	19	48	40	-60	46	49	55	70	87	71	47	13	21
5 h	8	10	77	-23	16	13	7	13	2	19	17	2	7
6 h+	2	4	56	-44	3	4	8	5	1	8	4	0	1
Omakoti-, pari-, ja erillistalojen asuntojen lkm	36	57	63	-37	75	55	71	75	30	112	88	10	16
Rivitaloasuntojen lkm	0	22	0	-100	56	16	13	3	41	32	27	4	27
Pientaloasuntojen lkm	36	79	46	-54	131	71	84	78	71	144	115	14	43

\*) Rakentamislain mukaan varsinaisia toimenpidelupia ei 1.1.2025 jälkeen enää ole, mutta tässä niihin lasketaan mukaan myös maisematyöluvut, purkamistyöluvut, purkamisilmoitukset ja kokoontumistila-asiat.

## Myönnettyt luvat 1.1. - 31.3. vuosina 2017 - 2026

	2026	10:n vuoden keski- arvo	2026 %:a keski- arvosta	V. 2026 ero prosentteina keskiarvoon	2017	2018	2019	2020	2021	2022	2023	2024	2025
Erilaisia hakemuksia	142	212	67	-33	161	241	225	219	219	273	221	216	198
Rakennuslupia	90	115	79	-21	139	141	127	121	164	125	103	76	60
Rakennusluvut + muutosluvat + pidennykset	97	146	67	-33	130	156	169	158	148	190	161	136	112
- rakennuslupajaosto	8	11	74	-26	21	7	16	16	15	5	11	5	4
- viranhaltijat	122	135	90	-10	135	162	142	132	175	156	125	107	93
Toimenpidelupia (*)	45	66	68	-32	31	86	56	61	71	83	60	80	86
Rakennusten tilav. m <sup>3</sup>	303098	552233	55	-45	955545	332404	584585	764671	1138670	280535	803507	197359	161952
Rakennusten kerrosala m <sup>2</sup>	56526	87222	65	-35	160346	76117	94288	111201	148482	60310	110442	29265	25247
- asuinrakennukset	25051	39528	63	-37	80724	30143	55974	52899	73447	33954	28146	5505	9438
- liikerakennukset	4234	7157	59	-41	10874	15816	3079	133	0	0	28701	7978	759
- toimistorakennukset	2446	3869	63	-37	0	15565	0	3079	1587	16008	0	0	0
- liikenteen rakennukset	0	5984	0	-100	20465	3700	11877	15528	1434	6252	0	0	586
- teollisuusrakennukset	4017	6177	65	-35	247	1455	2540	8469	12680	2250	23781	6242	89
- varastorakennukset	445	15462	3	-97	46825	5187	8213	27915	57174	1091	109	7583	73
- muut rakennukset	20333	8581	237	137	1211	4251	12605	3178	2160	755	25057	1957	14302
Rakennusten kok.ala m <sup>2</sup>	59234	103754	57	-43	176426	81414	143888	119936	171004	68305	145649	30878	40802
As.rak. asuntojen lkm	312	529	59	-41	1199	431	710	735	945	367	434	55	99
1 h	44	156	28	-72	504	162	177	283	225	59	95	4	6
2 h	138	174	79	-21	437	98	198	230	348	95	167	10	19
3 h	49	113	44	-56	174	92	196	150	210	87	110	22	36
4 h	48	65	74	-26	71	51	118	48	127	97	42	16	29
5 h	17	16	105	5	9	23	13	19	30	23	19	3	6
6 h+	1	4	26	-74	4	5	8	5	5	6	1	0	3
Omakoti-, pari-, ja erillistalojen asuntojen lkm	28	70	40	-60	62	80	93	77	126	115	55	26	37
Rivitaloasuntojen lkm	0	20	0	-100	15	70	27	27	28	18	4	0	6
Pientaloasuntojen lkm	28	89	31	-69	77	150	120	104	154	133	59	26	43

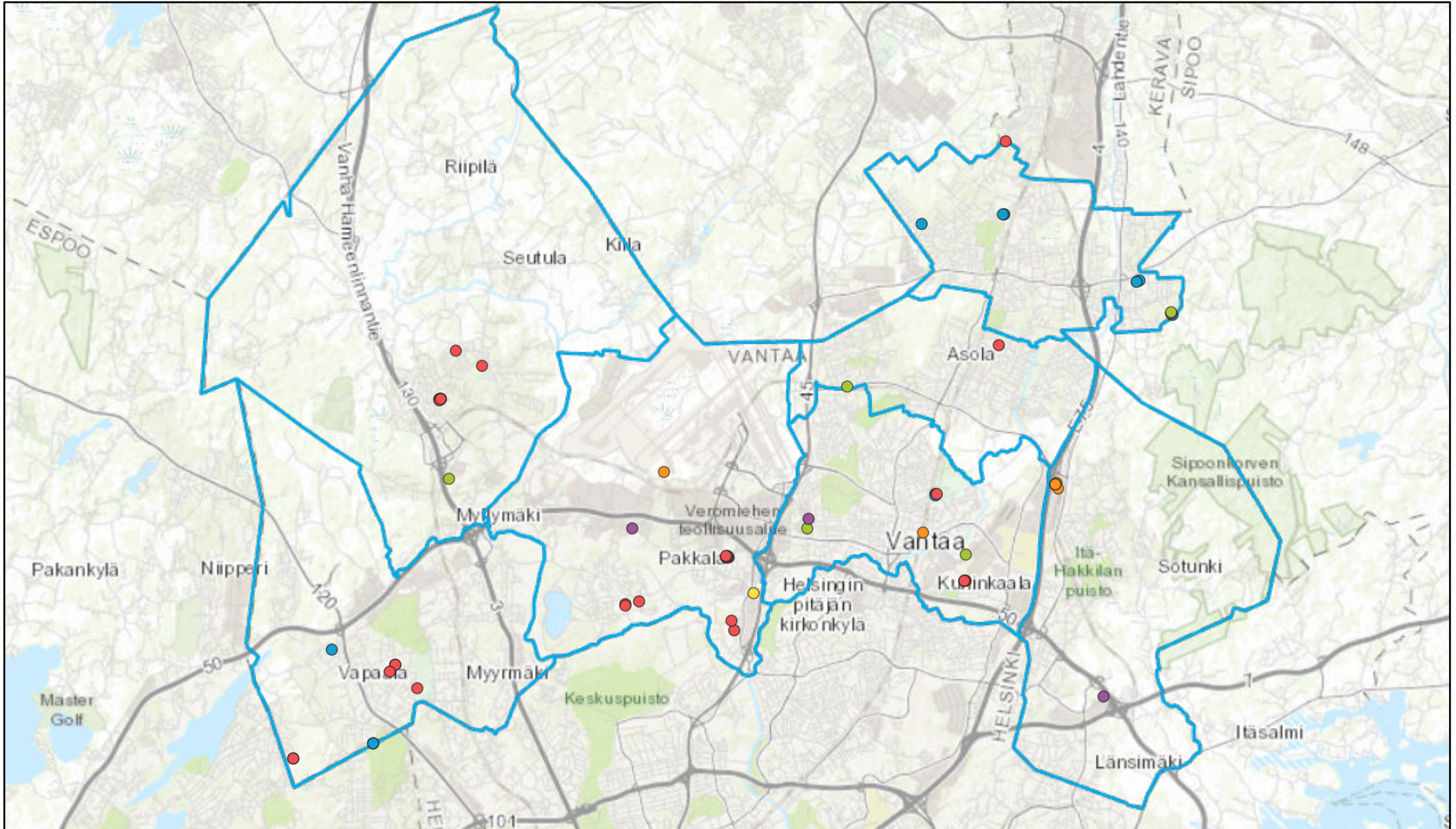
\*) Rakentamislain mukaan varsinaisia toimenpidelupia ei 1.1.2025 jälkeen enää ole, mutta tässä niihin lasketaan mukaan myös maisematyöluvut, purkamistyöluvut, purkamisilmoitukset ja kokoontumistila-asiat.

## Valmistuneet rakennukset 1.1. - 31.3. vuosina 2017 - 2026

	2026	10:n vuoden keski- arvo	2026 %:a keski- arvosta	V. 2026 ero prosentteina keskiarvoon	2017	2018	2019	2020	2021	2022	2023	2024	2025
Erilaisia hakemuksia	38	77	49	-51	33	109	108	83	85	74	88	95	60
Rakennuslupia	32	69	46	-54	75	87	81	79	69	87	88	55	36
Rakennusluvut + muutoslumat + pidennykset	37	77	48	-52	33	109	108	82	85	74	88	95	58
- rakennuslupajaosto	2	10	21	-79	13	8	17	7	10	10	15	10	3
- viranhaltijat	31	67	46	-54	96	100	65	78	64	78	80	48	34
Toimenpidelupia (*)	1	0	250	150	0	0	0	1	0	0	0	0	2
Rakennusten tilav. m <sup>3</sup>	72400	373161	19	-81	620988	227485	436013	220341	541479	875245	264795	349915	122946
Rakennusten kerrosala m <sup>2</sup>	17536	69711	25	-75	112423	57519	98460	44684	93984	113474	64603	77786	16638
- asuinrakennukset	13156	40607	32	-68	65331	50423	80790	26591	30206	40418	55893	34806	8456
- liikerakennukset	0	253	0	-100	337	73	0	0	610	283	0	1226	0
- toimistorakennukset	0	6028	0	-100	21975	1999	0	0	3305	10905	231	21868	0
- liikenteen rakennukset	0	3447	0	-100	0	724	6601	0	26470	0	675	0	0
- teollisuusrakennukset	109	2825	4	-96	34	3088	5549	517	5101	12094	1312	65	376
- varastorakennukset	857	12645	7	-93	23495	65	4011	13979	25887	44980	109	5480	7583
- muut rakennukset	3414	3614	94	-6	1251	1147	1509	3597	2405	4794	3463	14341	223
Rakennusten kok.ala m <sup>2</sup>	19087	74333	26	-74	117439	63299	105553	48540	93875	121566	75396	81489	17083
As.rak. asuntojen lkm	174	544	32	-68	811	624	1183	314	466	505	798	481	83
1 h	33	149	22	-78	149	185	390	65	195	108	220	127	18
2 h	56	202	28	-72	390	225	446	95	138	176	288	180	23
3 h	58	126	46	-54	174	150	273	64	90	129	184	130	12
4 h	20	50	40	-60	78	45	56	66	29	68	85	38	18
5 h	6	13	45	-55	16	13	16	21	12	22	14	5	7
6 h+	1	3	30	-70	4	6	2	3	2	2	7	1	5
Omakoti-, pari-, ja erillistalojen asuntojen lkm	33	70	47	-53	101	91	87	77	85	104	70	34	21
Rivitaloasuntojen lkm	0	21	0	-100	54	11	57	11	26	43	3	5	0
Pientaloasuntojen lkm	33	91	36	-64	155	102	144	88	111	147	73	39	21

\*) Rakentamislain mukaan varsinaisia toimenpidelupia ei 1.1.2025 jälkeen enää ole, mutta tässä niihin lasketaan mukaan myös maisematyöluvut, purkamistyöluvut, purkamisilmoitukset ja kokoontumistila-asiat.

# Aloitettut rakennukset 1.1. - 31.3.2026

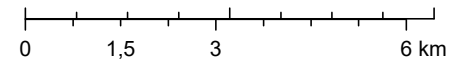


1:240 000

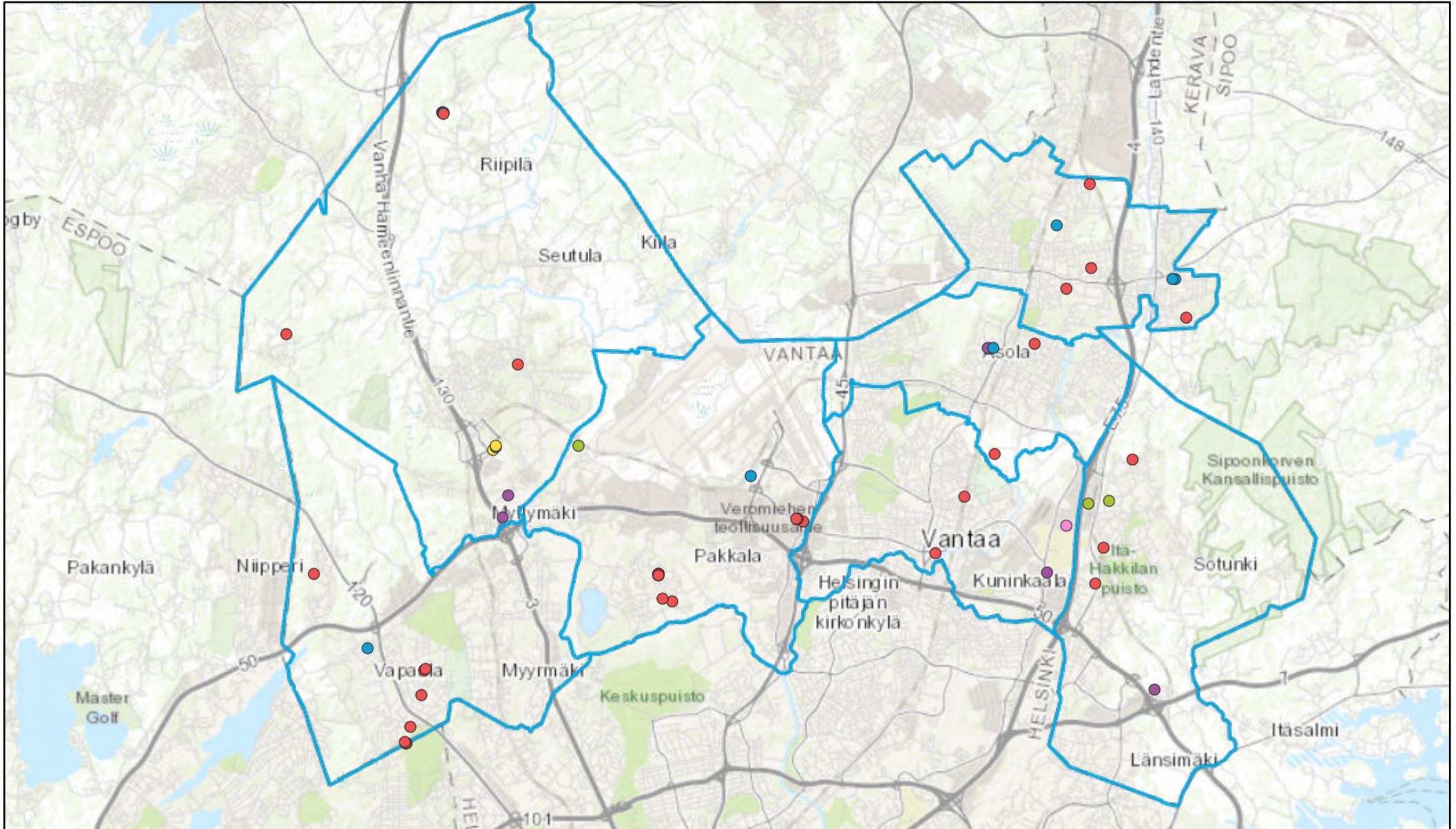
Rakennusluvut energiatiedoin

- Asuinrakennus
- Muu rakennus

- Varastorakennus
- Teollisuusrakennus
- Liikenteräksennus
- Suuralueet



# Myönnettyt luvat 1.1.- 31.3.2026



1:240 000

Rakennusluvut energiatiedoin

● Asuinrakennus

● Muu rakennus

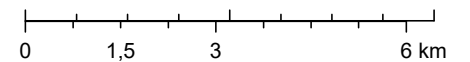
● Varastorakennus

● Teollisuusrakennus

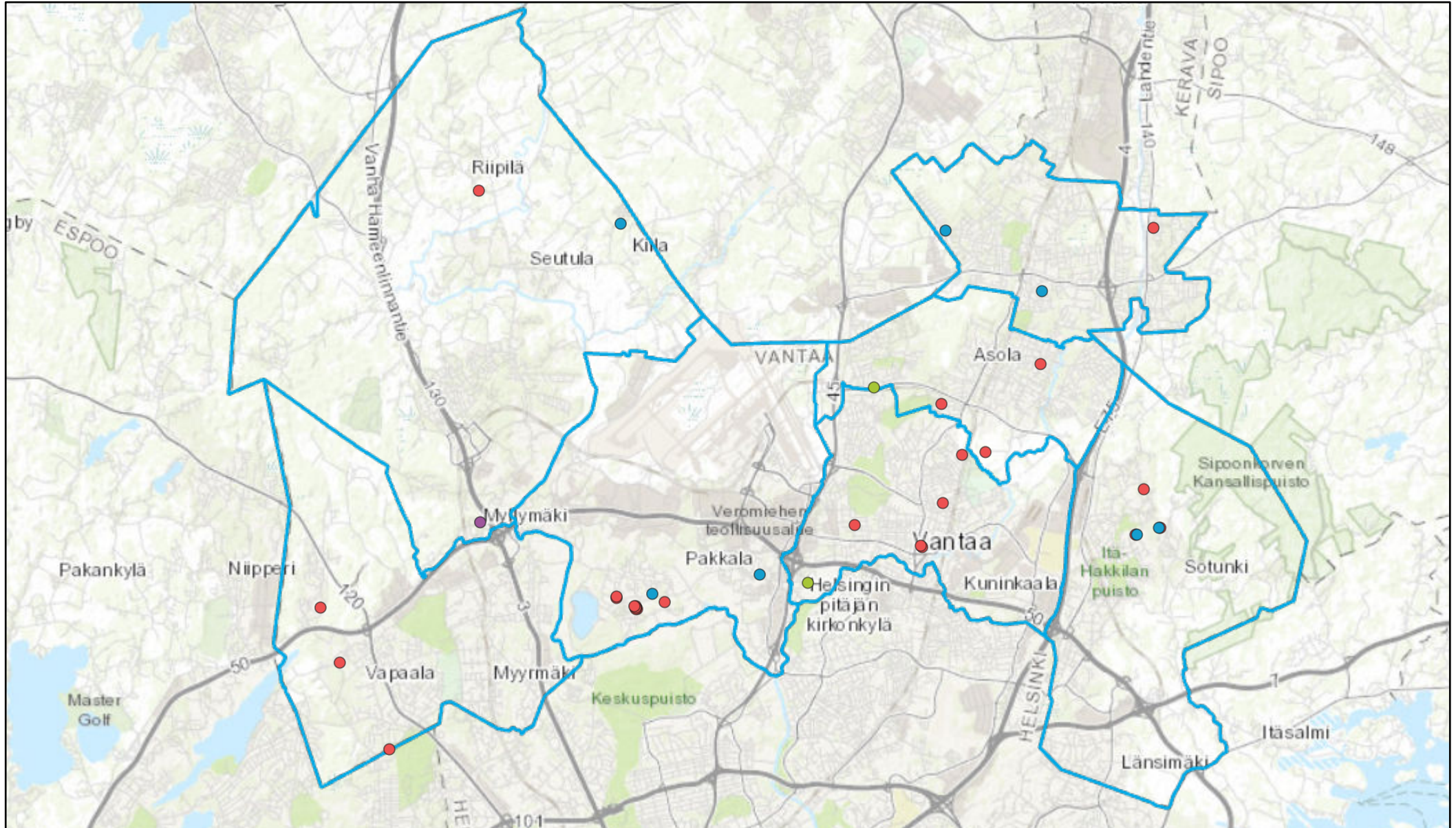
● Liikerakennus

● Toimistorakennus

□ Suuralueet



# Valmistuneet rakennukset 1.1. - 31.3.2026



1:240 000

Rakennusluvut energiatiedoin

● Asuinrakennus

● Muu rakennus

● Varastorakennus

● Teollisuusrakennus

□ Suuralueet

