

KWH FREEZE VIINIKANKAARI 9

Viinikankaari 9, 01530 Vantaa
92-41-3-5

Kohde sijaitsee Vantaan Viinikanmetsän teollisuus- ja varastoalueella. Rakennuspaikka on Viinikankaaren varrella sijaitseva tontti, jolla on olevia rakennuksia. Tontille rakennettava kaksikerroksinen pakastevarastorakennus sijoittuu purettavan kylmän katosrakennuksen paikalle rakennusalan luoteiskulmaan. Tontin lounais- ja keskiosaan jää tilaa henkilö- ja tavaraliikenteelle.

Rakennusmassa muodostuu korkeasta pakastevarasto-osasta ja matalasta varasto- ja toimisto-osasta. Rakennuksen kylmätekniikkaa varten rakennetaan tekniikkasilta vastapäisestä olevasta rakennuksesta uudisrakennukseen ylittäen katutilan. Kylmätekniikan laitteita sijoitetaan matalan osan katolle.

Rakennuksen ulkoseinäpinnat ovat pystyyn asennettuja teräsohultevyypintaisia elementtejä, väri RAL 9006 vaaleanharmaa / RAL 9007 tumma hopea. Värit noudattaa toimijan vakiintunutta väripalettiä ja kiinnittää rakennuksen osaksi vastapäisen tontin varastokokonaisuutta. Muut julkisivumateriaalit ja -värit seinäpintojen mukaan.

Rakennus on pääasiallisesti pakastevarastokäytössä (-21 °C). Käyttötarkoituksesta johtuen rakennuksessa ei voi olla aukotusta, vaaleasta pääväriykestä poikkeavaa väriä, eikä ulkovaippaan asennusrei'ityksiä aiheuttavia julkisivurakenteita.

KWH FREEZE PAKKASVARASTO

1.KRS	4 137	kem ²	4 137	kem ²	4 137	brm ²	64 400 m ³
2.KRS	90	kem ²	90	kem ²	90	brm ²	
OLEVA TOIMISTO / VARASTORAK	2 896	kem²	2 896	kem²	2 902	brm²	12 590 m³
OLEVA VARASTORAKENNUS	3 771	kem²	3 771	kem²	3 792	brm²	33 300 m³
PURETTAVA RAKENNUS	-2 296	kem²	-2 296	kem²	-2 296	brm²	-20 275 m³
YHTEENSÄ	8 598	kem²	8 598	kem²	8 625	brm²	90 015 m³



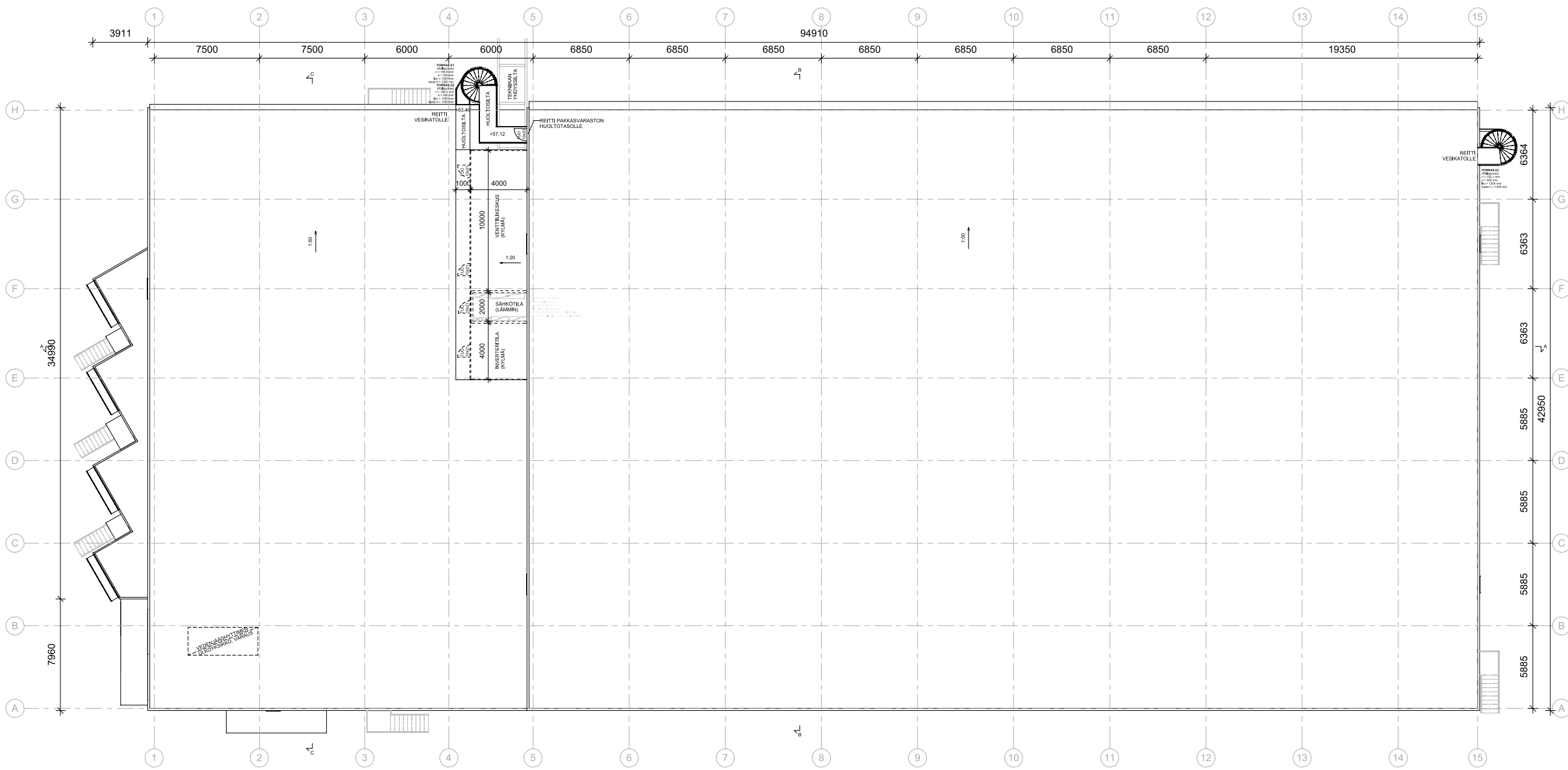






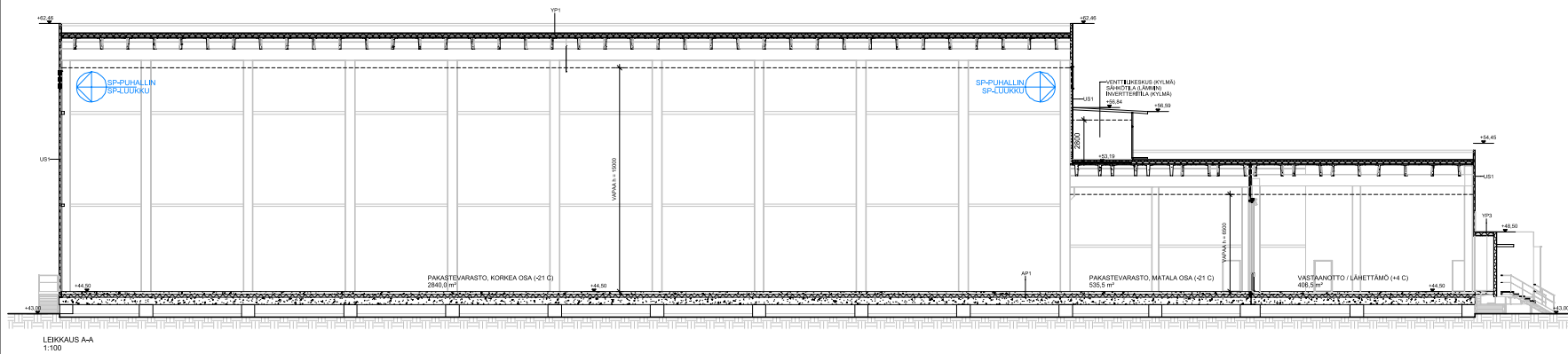




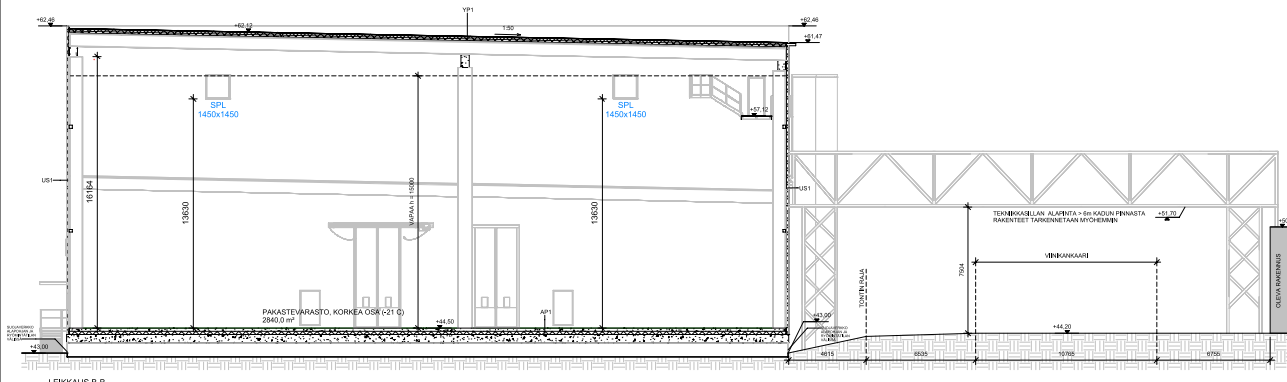


Tekninen laatu: P
 Tekninen laatu: E
 Tekninen laatu: K
 Tekninen laatu: N

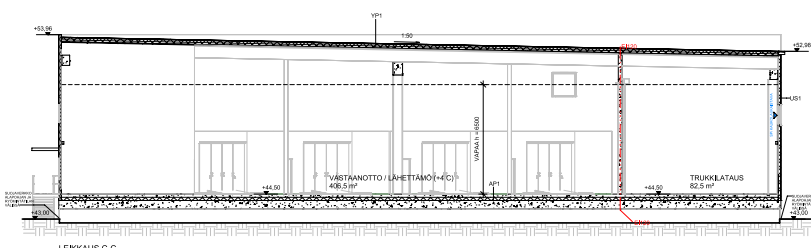
Projekti N:o	41-3	Projekti N:o	5
Yhteisö	VIINIKKA 92	Yhteisö	VIINIKKA 92
Yhteisö	LUODIRAKENNUS	Yhteisö	PAAPURUSTUS
Yhteisö	KWH FREEZE	Yhteisö	VESKATTO
Yhteisö	Viikinkaari 9	Yhteisö	862 - 04
Yhteisö	01530 VANTAA	Yhteisö	ARK



LEIKKAUS A-A
1:100

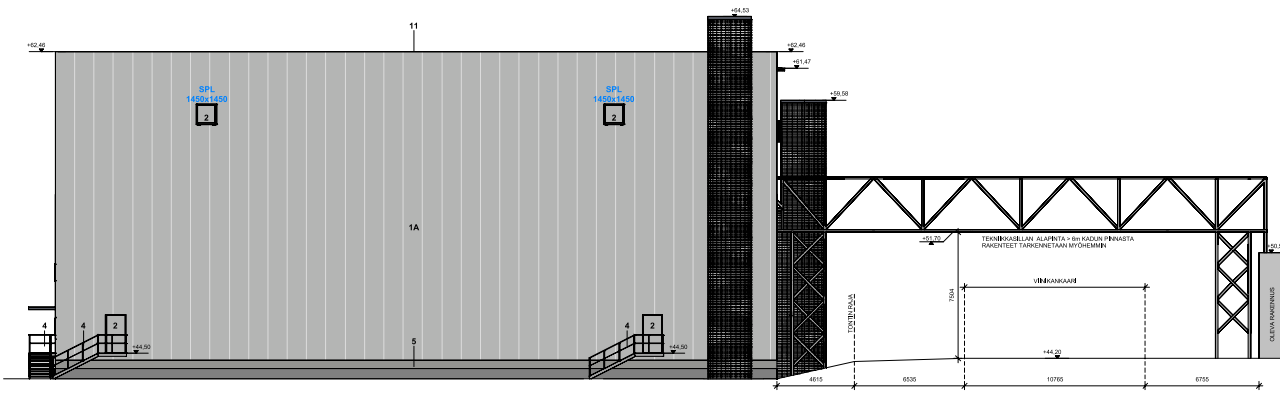


LEIKKAUS B-B
1:100

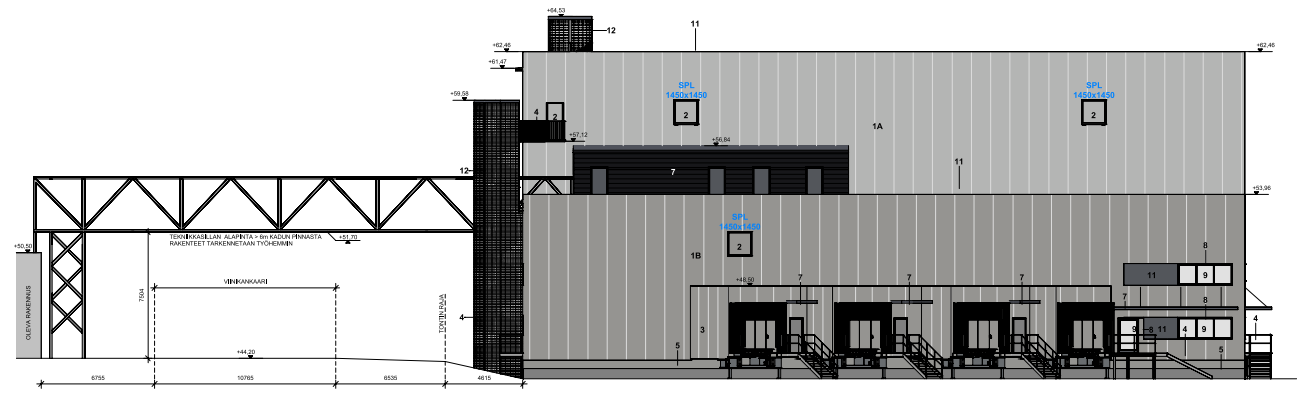


LEIKKAUS C-C
1:100

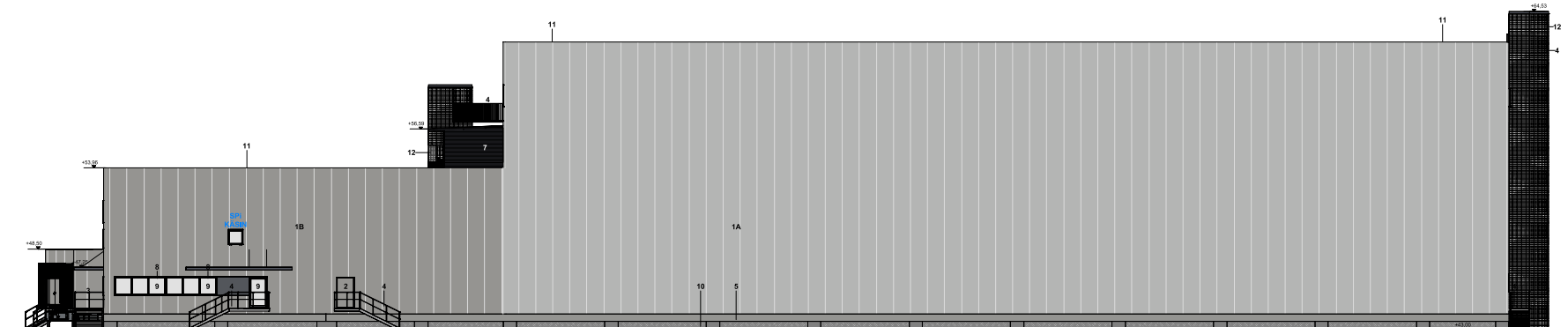
LEIKKAUS A-A LEIKKAUS B-B LEIKKAUS C-C	862 - 05	LEIKKAUKSET	1:100



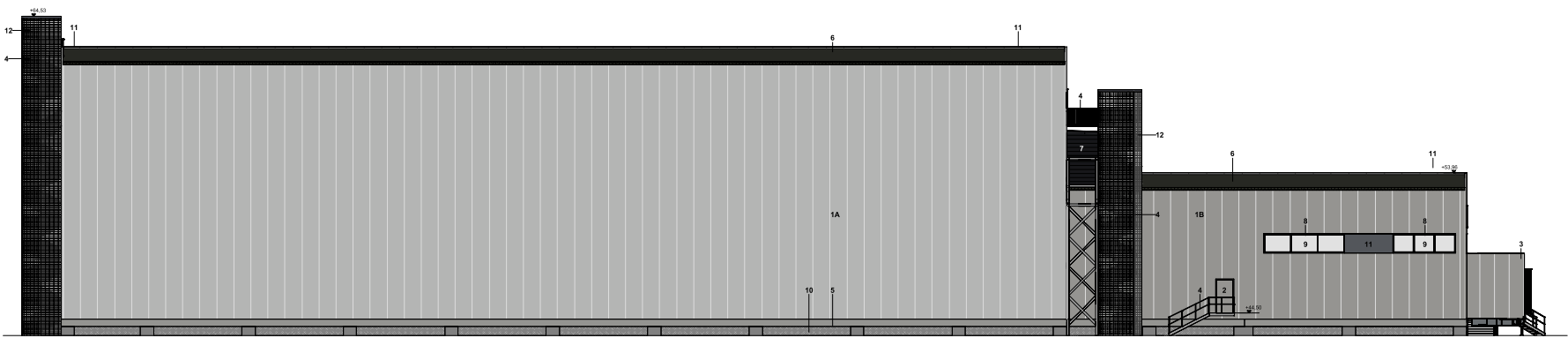
JULKISVU KOILLISEN
1:100



JULKISVU LONNASEEN
1:100



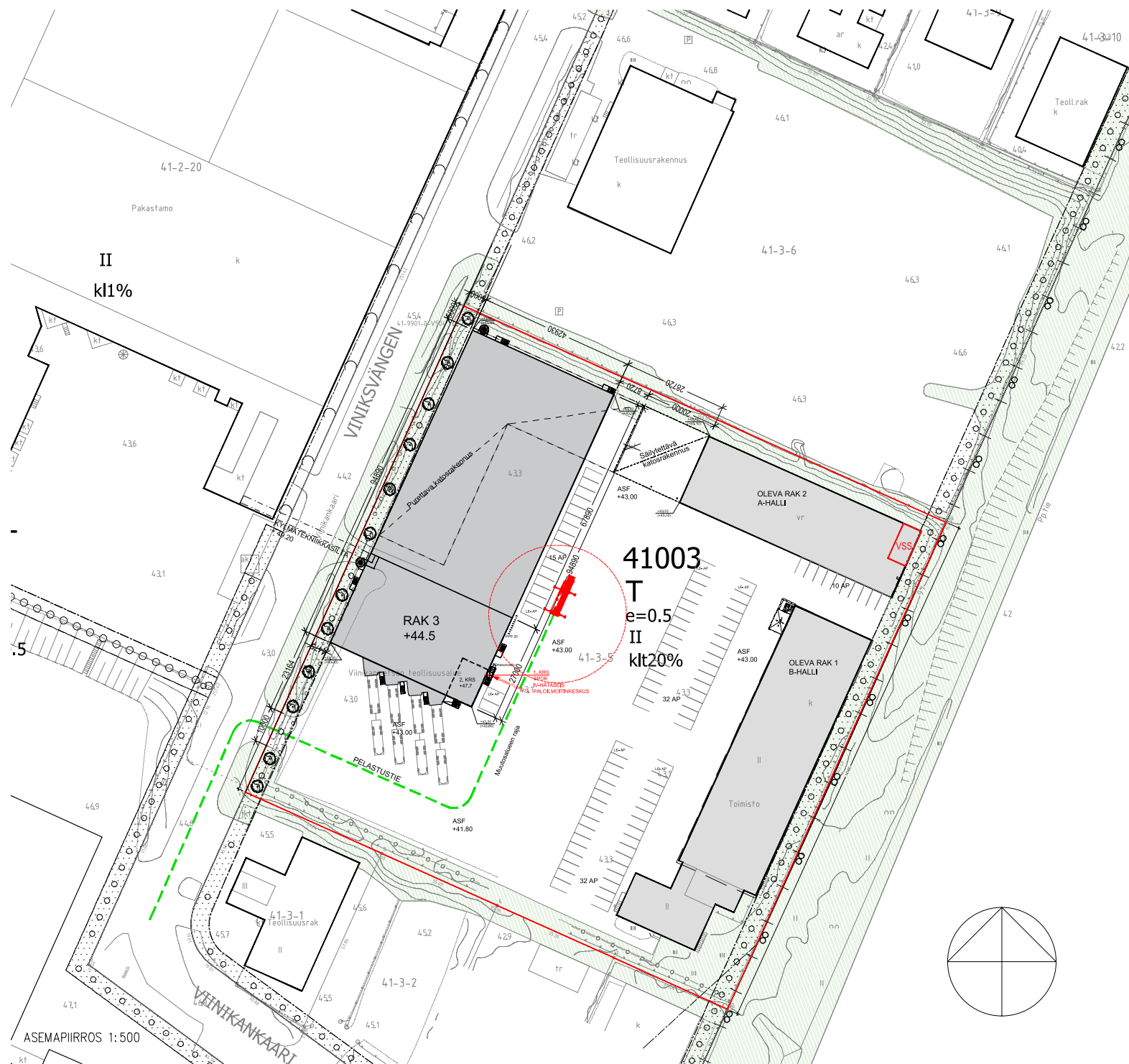
JULKISVU KAANKOON
1:100



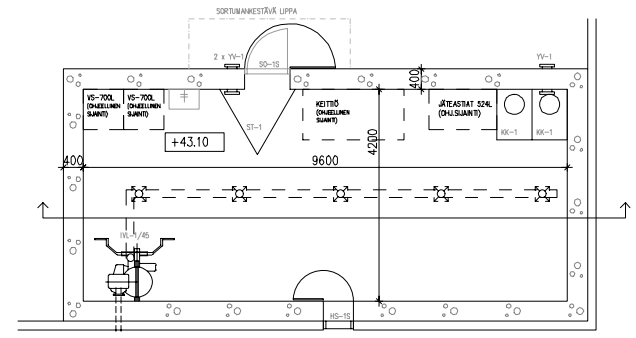
JULKISVU LUOTEESEEN
1:100

- FINNAMATERIAALIT**
- 1A UKKOSENA (KORKEA OSA), PELTIVILLAPELTI ELEMENTTI, PYSTYASENNUS, RAL3006 VAILEAN HARMAA
 - 1B UKKOSENA (MATALA OSA), PELTIVILLAPELTI ELEMENTTI, PYSTYASENNUS, RAL3007 TUMMA HOPEA
 - 2 METALLILEIKKO-OVET, SAVUNPISOITOLUUKUT JA KARMIT, JULKISVUUN SAIVYIN, RAL3006 VAILEAN HARMAA / RAL3007 TUMMA HOPEA
 - 3 LASTAUSTASKUT, RAL7024 TUMMANHARMAA
 - 4 PORTAAT, KULMAKORISTIT, TERÄS, HARMAA
 - 5 ALAPOHJAN NÄKYVÄ OSA JA ANTURAT, BETONI, HARMAA
 - 6 VESIKATTO, BITUMERIKKATE, MUSTA
 - 7 UKKOKATOKSET, KANTAVIA PROFILIPELTI, RAL7024 TUMMANHARMAA
 - 8 KOUNKONEN JA PROFILOIDEN KARMIT RAL7024 TUMMANHARMAA
 - 9 LASI, HIRKAS
 - 10 SOKKELIN SUOJAVERKKO, HARMAA
 - 11 VESIPELLIT, KOURUT, RAYSTÄÄT, RAL7024 TUMMANHARMAA
 - 12 ULKOKORNERPORTAIDEN SUOJAVERKOT JA RAKENTEET, TERÄS, HARMAA

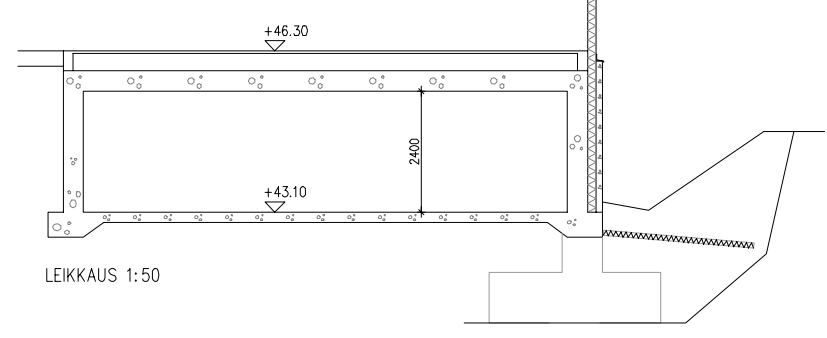
suunnittelu		suunnittelu	
suunnittelija	4123	suunnittelija	07
suunnitteluyhtiö	suunnittelu	suunnittelun nimi	1:100
suunnittelun nimi	862 - 06	suunnittelun numero	
suunnittelun päiväys	11/2010	suunnittelun laji	ARK



VÄESTÖNSUOJA, OLEVA RAK 2, A-HALLI



POHJAPIIRROS 1:50



LEIKKAUS 1:50

MITOTUS KERROSALAN MUKAAN

RAKENNUKSEN KERROSALA	1 485 m ²
TARVITTAVA SUOJATILA 1%	14,9 m ²

RAKENNETTAVA VÄESTÖNSUOJA

VARSINAINEN SUOJATILA	34,9 m ²
IV-LAITTEISTO	1,5 m ²
KÄYMÄLÄT 2 x 0,7 m ²	1,4 m ²
SUKUTELTAT	2,5 m ²
YHTEENSÄ	40,3 m ²

- LASKENNALLINEN HENKILÖMÄÄRÄ
 - KOKO SUOJATILA 34,9 / 0,75 = 46 H
 - VÄESTÖNSUOJA 14,9 / 0,75 = 20 H
 - PAKASTAVARASTON HENKILÖMITOTUS = 10 H (JÄÄ RESERVIN)
 - NORMAALIAJAN KÄYTTÖ SOSIAALILONA JA VARASTONA
 - NORMAALIAJAN ILMANVAIHTO IV-SUUNNITELMAN MUKAAN
 - VÄESTÖNSUOJA VARUSTETAAN ANTENNIPISTORASIALLA JA PUHELUKÄYTTÖMÄLLE SEKÄ KYTKETIIN SÄHKÖVERKOSTOON
 - MAHDOLLISUUS MATKAPUHELINEN KÄYTTÖÖN
 - VARUSTESÄILIÖT VS-1 : 34,9 x 40 ltr = 1 396 ltr
 - JÄTEASTAT: 34,9 x 15 ltr = 524 ltr
 - TÄRKEÄMMAT TIEDOT VSS LAITTEISTA VSS TOIMITTAJAN OHJEIDEN MUKAAN
 - SUOJA ON VARUSTETTAVAA TEKNISET MÄÄRÄYKSET MUKAAN OHJELLA, TYÖKALUILLA JA VARUSTEILLA
 - SUOJAN KULKUTIE: TUOTOIE JA HÄTÄPOISTUSLUUKKU
- RAKENNETTAVAN PAKASTAVARASTON VSS-TARVE OSOITETAAN HENKILÖMITOTUKSELLA TONTILLA OLEVAN RAKENNUKSEN VSS-TILAAN.

KWH FREEZE - PAKASTEVARASTO

Rakennukseen ei sijoiteta omaa väestönsuojaa. Pakastavarasto muodostaa rakennuksessa työskentelevien henkilöstön mukaan 10 hengen väestönsuojallantarpeen, joka osoitetaan Viinikankaan 9:ssä (OLEVA rakennus 2, Halli A) sijaitsevaan olevaan väestönsuojaan. Viinikankaan 9:n väestönsuoja on mitoitettu 46 hengelle (vaade 20 henkeä, reservi 26 henkeä).

LASKENNALLINEN VÄESTÖNSUOJAN HENKILÖMÄÄRÄ:

Koko suojatila (34,9 / 0,75)	= 46 HLO
Oleva vaade (14,9 / 0,75)	= 20 HLO
Pakastavaraston muodostama lisävaade	= 10 HLO
Jää reservin	= 16 HLO

Tasokoordinaatio / Pöytäkarttatyyppi:
ETRS-ORG2
Korkeusjärjestelmä / Höjdsystem:
NZ2000

Projekti: 44 VIINIKKA 92	Yhdistelmä: 41-3 5	Yhteyshenkilö:	Yhteyshenkilö:
Rakennus: Uudisrakennus	Projekti: Pääpiirustus	Automaattinen:	Automaattinen:
Rakennus: KWH FREEZE Viinikankaan 9 01530 VANTAA	Yhteyshenkilö: VSS-SUUNNITELMA	Mittakaava:	Mittakaava: 1:50, 1:500
Rakennus: suunnitteluhuone	Yhteyshenkilö: 862 - 09	Mittakaava:	Mittakaava: -
Yhteyshenkilö: ARK	Yhteyshenkilö:	Yhteyshenkilö:	Yhteyshenkilö:

