

16.10.2025

Max Kiiranen
Nil-Group Oy
Mäkitorpantie 3 B
00620 Helsinki

KEHOTUS LUVATTOMAN MAANKÄYTÖN LOPETTAMISEKSI

Toisen omistaman maa-alueen valtaaminen ilman lupaa on hallinnan loukkausta. Tyypillisiä tilanteita ovat mm. materiaalien varastointi, kasvillisuuden istutus tai kasvillisuuden poisto, luonnontilaisen alueen muokkaus alkuperäisestä ja rakenteiden sijoitus tontin rajojen ulkopuolelle. Luvatonta käyttöä voi estää alueen kunnossapitoa, rakentamista tai muuta jatkokehittämistä sekä haitata luonnon monimuotoisuutta ja suojelua.

Olemme havainneet kaupungin hallinnoiman alueen luvatonta käyttöä Varistontie 2 kohdalla. Havaittuja epäkohtia ovat:

Pensaat on istutettu kaupungin omistamalle katualueelle sekä Varistontien ja Varistonkujan risteyksessä katualueen puolelle on asennettu kivetty käytävä (katso liitteet).

Kehotamme ystävällisesti poistamaan istutukset ja kiveyksen, sekä palauttamaan alueen siistittyinä takaisin kaupungin hallintaan. Määräaika korjaustoimenpiteille on 31.5.2026. Lisäaikaa voidaan kuitenkin myöntää perustelluista syistä.

Kehotuksen noudattamatta jättäminen voi johtaa myöhemmin määrättävään teettämishintaan ja uhkasakkoon.

Pyydämme toimittamaan kuvat suoritetuista korjauksista sähköpostilla osoitteeseen lupavalvonta@vantaa.fi. Voitte ilmoittaa samaan osoitteeseen myös, mikäli katsotte että asia ei koske teitä, tai mikäli teillä on muita asiaan liittyviä lisätietoja tai -selvityksiä.

Vantaalla 15.10.2025

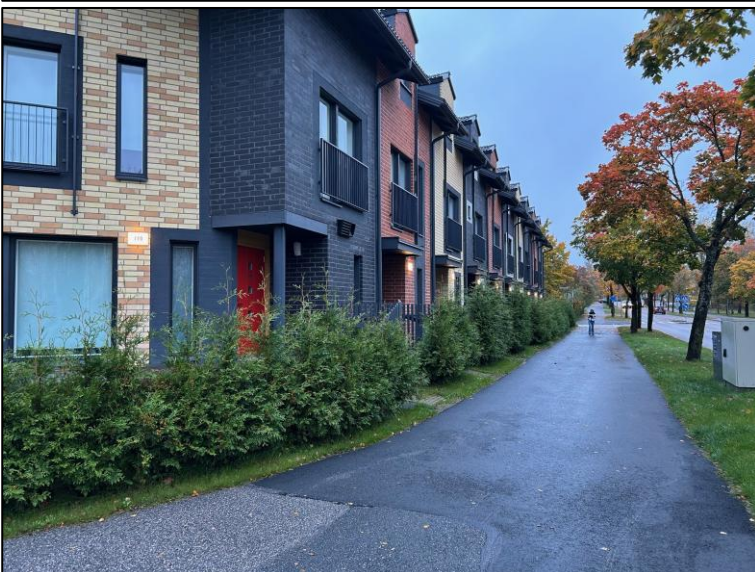
Vantaan kaupunki
Kaupunkiympäristön toimiala
Kadut ja puistot
Luvat ja valvonta

Liitteet:

- Kartta alueesta, jolla luvatonta käyttöä on havaittu
- Kuvat havaituista puutteista
- Tunne rajasi -ohje



Kartta alueesta, jolla luvaton käyttöä havaittu





Kuvia havaituista puutteista

Miksi tämä kehotuskirje on toimitettu minulle?

Toisen omistuksessa olevan alueen käyttö edellyttää aina maanomistajan myöntämää lupaa. Luvaton käyttö tunnetaan Suomen rikoslaissa (39/1889, 28. luku 11§) nimellä hallinnan loukkaus.

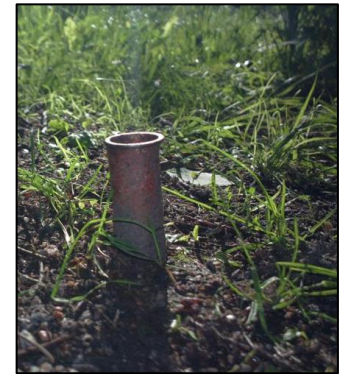
Tällaista hallinnan loukkausta voi olla esimerkiksi oman piha-alueen laajentaminen tontin rajojen yli. Monesti luvaton laajentaminen tehdään kuitenkin puhtaasti tietämättömyyden seurauksena.

Tontin rajojen noudattaminen on tärkeää, sillä piha-alueen laajentaminen tai muu luvaton käyttö voi hankaloittaa tai jopa estää alueen kunnossapitoa, rakentamista, suojelua tai jatkokehittämistä. Kaupungin on näistä syistä valvottava alueidensa käyttöä.

Kuinka tunnistan rajani?

Tonttien rajat merkitään rajamerkein, jotka joskus myös rajapyykin nimellä tunnetaan. Nämä merkit voivat olla kohteen mukaan esimerkiksi yksilöivällä numerolla varustettuja luonnonkiviä, tai erilaisia teräksisiä putkipyykkejä.

Rajamerkkien siirtäminen tai hävittäminen on kiellettyä, joskin niiden sijainnit tunnetaan hyvinkin tarkasti. Hävinneet rajamerkit voidaan tontin omistajan kustannuksella merkitä uudelleen maastoon. Lisätietoa saat halutessasi kaupungin kotisivuilla hakuterminä ”rajamerkit”.



Missä voin tarkastella tonttini rajoja?

Maastossa sijaitsevien rajamerkkien lisäksi tonttien rajoja voi yleisluonteisesti tarkastella Vantaan kaupungin ylläpitämässä karttapalvelussa, eli Kartta-Vantaassa.

Palvelu löytyy verkko-osoitteesta <https://kartta.vantaa.fi>. Palvelun vakiokarttana toimii niin sanottu kaupunkikartta, mutta paljon muuta aineistoa on myös saatavilla.

Kaupunkikartalla yksityiset tontit ja liikekiinteistöt on merkitty erilaisilla oransseilla taustaväreillä, teollisuuskiinteistöt harmaalla ja yleiset alueet pääsääntöisesti valkoisella tai vihreällä.

Kiinteistöjen rajat on kaupunkikartalla merkitty punaisella viivalla.

