



MIGRI

SÄILÖÖNOTTOYKSIKKÖ

A200596 Migri, Helsingin säilöönottoyksikkö

Siltaniitynkuja 1B, 01260 Vantaa

Yleistä

Maahanmuuttovirasto Migrin säilöönottoyksikkö on suljettu ympärivuorokautinen majoitus- ja palveluyksikkö, missä pidetään ulkomaalaislain nojalla säilöön otettuja henkilöitä tyypillisesti ennen maasta poistamista. Yksikössä on n. 40-60 työpaikkaa, normaalikäytössä max. 90 asiakaspaikkaa, kansainvälisissä kriisitilanteissa väliaikaisesti järjestettävissä noin 70 lisäasiakaspaikkaa, jotka huomioidaan majoitustilavarauksissa ja talotekniikassa.

Säilöönotto ei yleensä ole pitkäkestoista, jaksot vaihtelevat 2 päivästä 18 kuukauteen, keskimääräisen ajan ollessa 12 vrk (2018-2025), 78 % asiakkaista viettää yksikössä aikaa alle viikon. Nämä luvut ovat Helsingin Metsälän yksiköstä.

Toiminnassa pyritään asiakkaan aktivoimiseen ja laitostumista ehkäisevään toimintaan, muun muassa tarjoamalla mahdollisimman laaja ja saavutettavissa oleva harrastusmahdollisuus.

Suunnitelman keskeiset tavoitteet

Tilaajan keskeiset tavoitteet hankkeelle ovat:

- Tilojen käytön tehokkuus sekä tulevaisuuden käyttöasteeseen varautuminen, huomioiden mahdolliset kansainväliset kriisitilanteet
- Kiinteistön ja toiminnan turvallisuus, joka huomioidaan käyttäjien, asiakkaiden ja palveluntuottajien toiminnassa
- Geopoliittinen tilanne huomioiden hanke on kriittinen, jonka vuoksi kohde on saatava käyttöön sovitussa aikataulussa. Hankkeen taloudellisen pitävyyden ja taloudellisuuden ohjauksen onnistumisen merkitys on niin ikään suuri.
- Suunnitella ja toteuttaa käyttäjille nykyaikaiset, joustavat, tarkoituksenmukaiset, terveelliset, turvalliset ja viihtyisät tilat.
- Varmistaa rakennuksen toimivuus ja käytettävyys suunnitellussa käyttötarkoituksessa.
- Ympäristötietoisien ja luonnonvaroja säästävän hankkeen läpivienti tavoitteellisesti vähähiilisen rakentamisen periaatteita noudattaen. Kestävän kehityksen tavoitteet huomioidaan kaikessa päätöksenteossa.



KÄYTTÖSUUNNITELMA

Rakennuksen muoto on syntynyt toiminnan pohjalta; kaksi asuinsiipeä ja niiden välissä henkilökunnan työtilat. Rakennuksen sisäänkäyntipiha on avoin, osittain pinnoitettu betonilaatoilla / -kivillä. Rakennuksen edustalla on muutamia säästettäviä puita, niitä ympäröivän alueen pinnassa on kunttaa. Rakennuksen törmäyssuojauus hoidetaan pääasiassa luonnonkivilohkareilla, saattopihan portin eteen tehdään käsin kaadettavat pollarit. Sotilashautausmaan puolella on suojeltu metsävyöhyke sekä vanha suojeltu kivimuuri, jotka säilyvät koskemattomana. Tällä puolella massiivinen betonimuuri ei jatku tontin rajalle, vaan päättyy kauemmas rakennuksen nurkalle. Tällä kohdalla olevan saattopihan aita on kevyempi metalliverkkoaita, jota sulautetaan värityksen avulla ympäristöön. Toisella puolella tonttia metsäkaistaleen takana sijaitsee v. 2022 valmistunut opaskoirakoulun kennelrakennus, jonka on suunnitellut arkkitehtitoimisto POOK. Sen ulkovuoraus on oljenkeltaista lohkottua tiiltä ja kate on vaaleanharmaata peltiä.

Tontin länsipuolen metsäinen alue ja avokalliot pidetään koskemattomina. Tontin ennallistettavissa pinnoissa käytetään kunttaa mahdollisuuksien mukaan. Maanpinta kohoaa länteen päin niin paljon, että rakennusta ei juurikaan Lahdenväylältä näy.

Kaavassa on merkitty suojeltavia puita, jotka jätetään paikoilleen. Alueella joudutaan myös kaatamaan metsää - kaadettavien puiden määrä pyritään minimoimaan. Tämän lisäksi luonnolle aiheutettua haittaa on kompensoitu Palokallion alueella Sotungissa luonnon tilaa parantamalla.

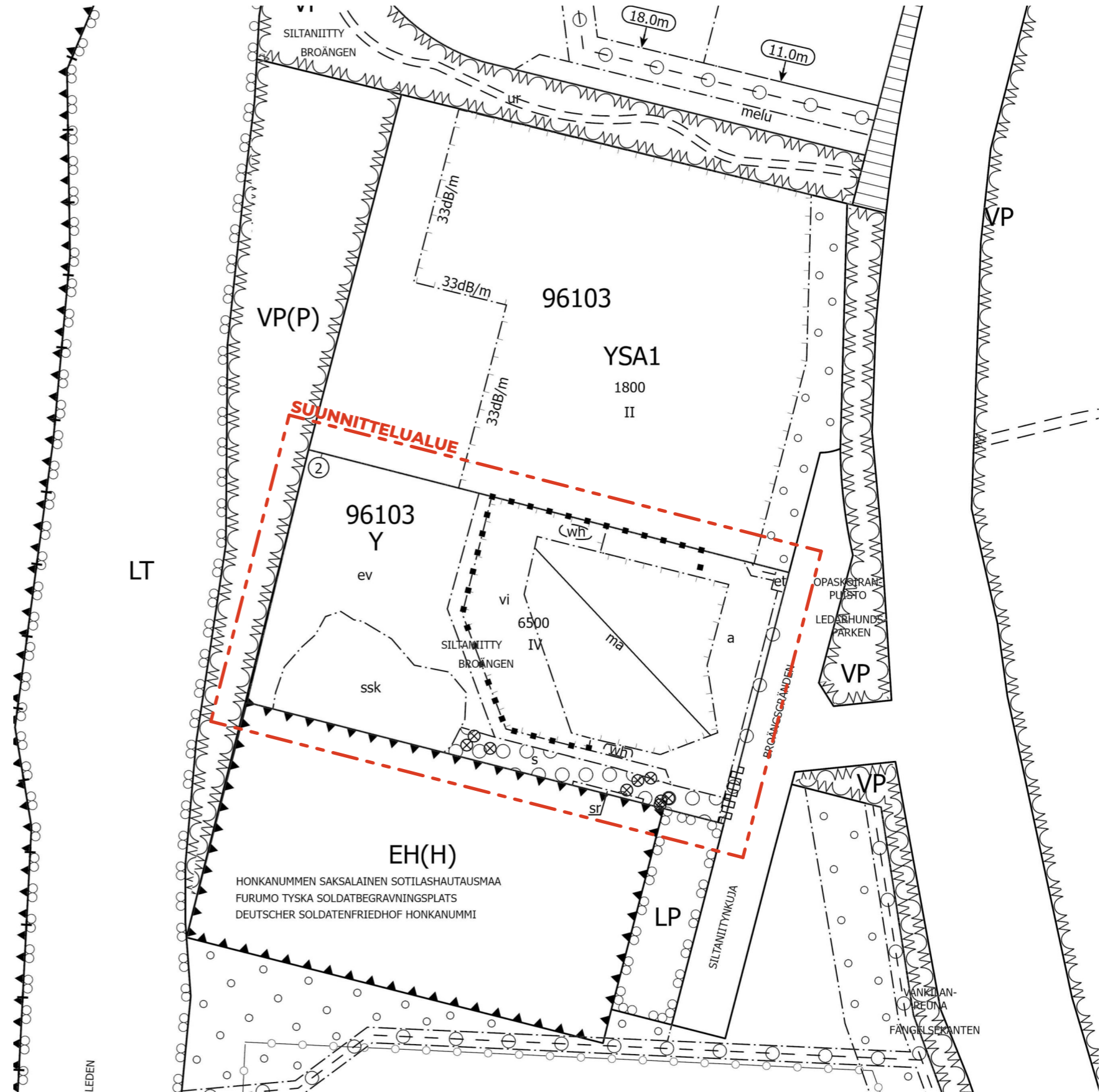
Poikkeamiset määräyksistä ja ohjeista

Ajoliittymien lukumäärä rakennusjärjestyksestä poiketen 2 - tämä johtuu rakennuksen käyttötarkoituksesta, mikäli toinen liittymä suljetaan, on toinen edelleen käytössä.

Kaavamääräyksistä ei ole poikkeamia.

Laajuustiedot

n. 6 800 brm², tontin kokonaispinta-ala 10 666 m²



ASEMAKAAVAMERKINTÖJÄ JA -MÄÄRÄYKSIÄ:

3 m kaava-alueen rajan ulkopuolella oleva viiva.

Y

Yleisten rakennusten korttelialue.

Kaupunkikuva ja arkkitehtuuri

Rakennuksen, rakennelmien ja rakenteiden tulee olla arkkitehtuuriltaan ja materiaaleiltaan korkealuokkaisia.

Rakennuksen julkisivu ei saa antaa umpinaista vaikutelmaa.

Honkanummen sotilashautausmaahan ja Siltaniitynkujan rajautuvilla rakennusaloilla tulee julkisivujen kaupunkikuvalliseen ilmeeseen kiinnittää erityistä huomiota ja sovittaa arkkitehtuurin keinoin rakennusta huolellisesti ympäristöönsä väriykseltään, massoituksestaan ja materiaaleiltaan esimerkiksi käyttämällä puuverhoilua, luonnonkiveä tai muurattua tiiltä julkisivuissa.

Rakennuksen julkisivut eivät saa muodostua yhtenäisestä pinnasta vaan julkisivut on jaettava osiin esimerkiksi materiaali-, syvyys-, ja väriaihteluin.

Kattomuotojen ja -kulmien sekä kattolappeiden suuntauksen valinnassa tulee mahdollistaa aurinkoenergian käyttö.

Ilmanvaihdonkonehuoneet ja muut talotekniset laitteet tulee sovittaa luontevaksi osaksi rakennusten arkkitehtuuria ja materiaaleja.

Liikenne ja pysäköinti

Autopaikkojen suunnittelussa tulee varautua sähköautojen latauspisteisiin.

Autopaikka- ja pyöräpaikkatarve määritellään rakennusluvan yhteydessä.

Ulkoalueet

Aluetta ei saa käyttää ulkoavarastointiin.

Rakennettavien alueiden ulkopuolella tulee välttää louhintaa ja puuston kaatamista.

Korttelin vihertehokkuuden tulee olla vähintään 0,8. Vihertehokkuuden toteutuminen on rakennusluvan yhteydessä osoitettava pihasuunnitelmalla ja vihertehokkuuslaskelmalla.

Alueella kasvavia suuria puita tulee säilyttää ja hoitaa elinvoimaisina. Puut on suojattava rakentamisen ajaksi. Alueelle saa rakentaa tarpeellisia kulkuteitä huolellisesti maastoon sovittaen. Kaupunkikuvallisesti arvokasta puustoa ja avokalliota tulee säilyttää mahdollisuuksien mukaan. Rakentamista maisemoidaan ympäröivään alueeseen sen ominaispiirteet huomioon ottaen, mm. kunnan, niityn ja luonnonkivien avulla. Siltaniitynkujan suuntaan rakentamista maisemoidaan mm. kerroksellisin istutuksin.

Hulevedet

Puhtaat hulevedet tulee mahdollisuuksien mukaan imeyttää maaperään.

Hulevedet tulee viivyttaa korttelialueella. Hulevesiä tulee johtaa ja viivyttaa myös maavaraisina, avoimina painanteina. Rakennuslupaa varten on laadittava rakennuspaikkakohtainen hulevesisuunnitelma.

Olevaa/poistettavaa pintamaata, maamassoja ja kivilouhetta tulee mahdollisuuksien mukaan hyödyntää tontilla ja piha-alueen täytöissä ja kumpareissa.

Ekologinen kompensatio

Kaava-alueen rakentamisesta aiheutuvat luontohaitat tulee hyvittää täysmääräisesti toisaalla toteuttamalla luonnonsuojelulain 11. luvun mukainen ekologinen kompensatio.

Rakentaminen voi alkaa vasta kun ELY-keskus on antanut puoltavan päätöksen hyvityksen korvaavuudesta.

Korttelin, korttelinosan ja alueen raja.

Osa-alueen raja.

Ohjeellinen alueen tai osa-alueen raja.

Sitovan tonttijaon mukaisen tontin raja ja numero.

Poikkiviiva osoittaa rajan sen puolen, johon merkintä kohdistuu.

Risti merkinnän päällä osoittaa merkinnän poistamista.

Kaupunginosan numero.

Kaupunginosan nimi.

Korttelin numero.

Rakennusoikeus kerrosalaneliömetreinä.

Roomalainen numero osoittaa rakennusten, rakennuksen tai sen osan suurimman sallitun kerrosluvun.

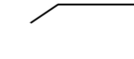
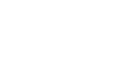
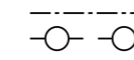
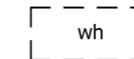
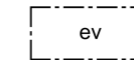
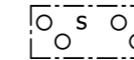
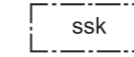
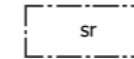
Rakennusala.

Yhdyskuntateknistä huoltoa palvelevien rakennusten ja laitosten alue.

Auton säilytyspaikan rakennusala

Alueen saa aidata.

Maanalainen tila



Suojeltava rakennus.

Suojeltu rakennus/rakennelma on kulttuurihistoriallisesti merkittävä vanha kiviäitä, jota ei saa purkaa. Aitaan kohdistuvissa korjaus- ja muutostöistä on hankittava paikallisen museoviranomaisen lausunto.

Avokallio tai siirtolohkare, joka tulee säilyttää.

Alueen osa, jonka puustoa tulee hoitaa elinvoimaisena ja tarvittaessa uudistaa siten, että sen maisemallinen merkitys säilyy.

Suojaviheralueeksi varattu alueen osa.

Alueen hoidon tavoitteena on säilyttää alue metsäisenä.

Ohjeellinen hulevesialue.

Ohjeellinen alueen osa, joka on tarkoitettu liikunta- ja virkistyskäyttöön.

Maanalaista johtoa varten varattu alueen osa.

Rakennettava muuri.

Muuri saa olla pääasiallisesti 8 metriä korkea, mutta tätä korkeammat ratkaisut ovat sallittuja, jos sillä todistetusti voidaan parantaa oleskeluun tarkoitettun piha-alueen melutasoa. Meluselvitys tulee esittää rakennuslupahakemuksen yhteydessä.

Muurin tai sen osia saa rakentaa sisäänpäin kallistettuna.

Muurin päälle tuleva ylityseste tulee asentaa muurin sisäpuolelle siten, ettei se näy pääsääntöisesti katutasolta katsottuna kaupunkikuvassa.

Muurin tulee väriykseltään soveltua ympäristöönsä ja antaa kaupunkikuvallisesti huomaamaton vaikutelma. Muurin värimaailman tulee olla lämmin ja luonnollinen.

Muuri tulee perustaa tontin puolelle.

Katualueen rajan osa, jonka kohdalta ei saa järjestää ajoneuvoliittymää

Suojeltava puu. Puuta ja sen juuristoa ei saa vahingoittaa.

Säilytettävät puut on suojattava juuristoinen rakentamisen aikana.

Viiteviiva osoittaa alueen, jota merkintä koskee.

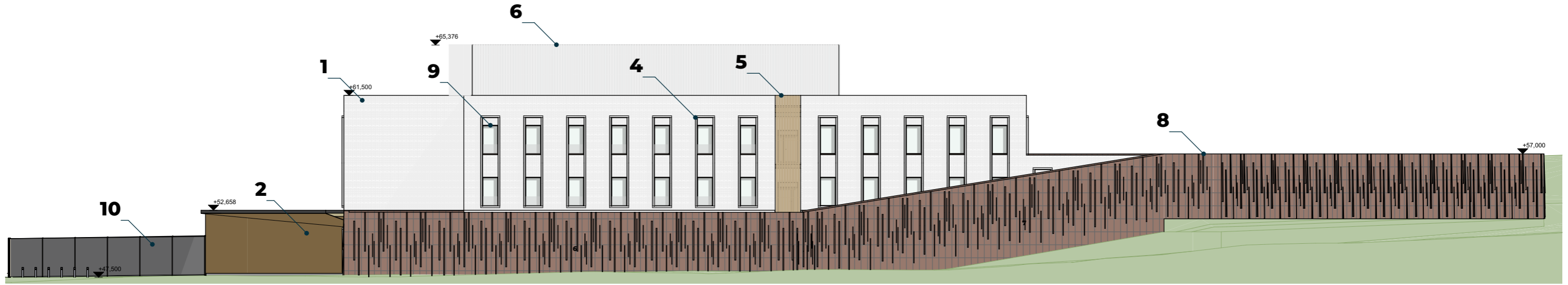


JULKISIVUT

Olemme pyrkineet arvokkaaseen ja rauhalliseen julkisivujen käsittelyyn - käyttäjällä ja tilaajalla on ollut toive, että rakennus ei herätä liikaa huomiota. Suunnittelussa on tietoisesti vältetty vankilamaista ilmettä muun muassa käyttämällä vaaleaa, rustiikkista poltettua tiiltä ja puupintoja sisäänkäynnin yhteydessä. Julkisivuun tuovat keveyttä myös isokokoiset ikkunat. Julkisivua on jaksotettu tiilimuurauksen vaihtelulla, ulokkeilla sekä julkisivusta ulkonevilla metallisilla näkösuojaelementeillä.



Esimerkki muurauspinnasta



1

JULKISIVU LUOTEeseen

1:300

1. Tiili, valkoinen Esim. Wienerberger Super White / Tiileri Ruukin tiili Nordic White
2. Palosuojattu puupaneeli pysty, profiili esim. sormipaneeli, kuultomaalattu
3. Kuitusementtipaneeli, tumma harmaa, esim. Swisspearl Zenor 69055
4. Pelti, vaalea ruskea, RAL 1011 Brown beige tai vastaava
5. Julkisivurima, teräs, vaalea ruskea, RAL 1011 Brown beige tai vastaava

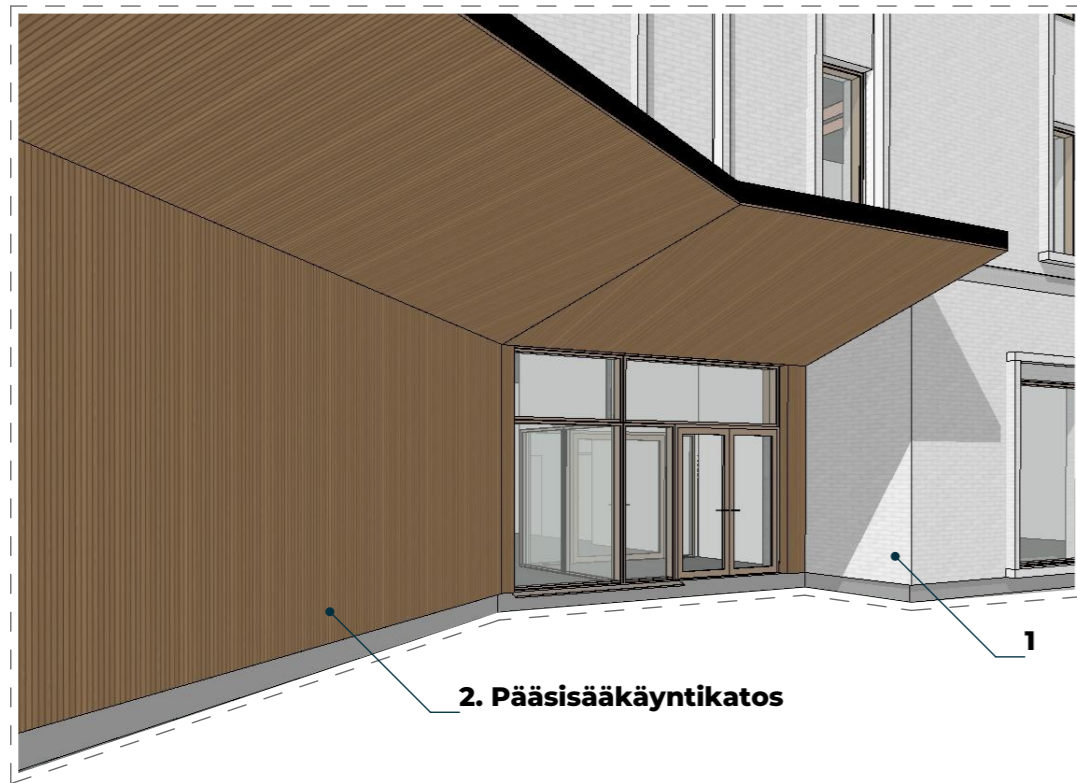
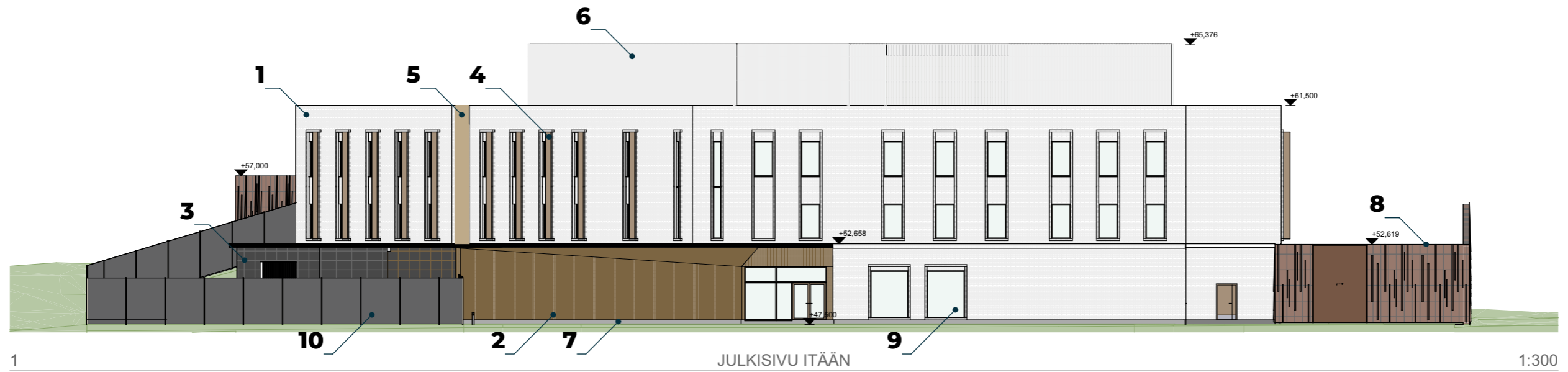
6. Julkisivurima, teräs, valkoinen RAL 1013 Oyster white tai vastaava
7. Sokkeli, betonin harmaa
8. Betonimuuri, umbra-käsittely, ruosteen ruskea
9. Lasi, kirkas
10. Suoja-aita, teräs, tehdasmaalattu, tumman harmaa

JULKISIVUT

Projekti: 3546 Migri säilöönottoyksikkö
Asiakas: Senaatti-kiinteistöt
Sijainti: Siltaniitynkuja 1B, 01260 Vantaa

UKI ARKKITEHDIT
ETUNIMI.SUKUNIMI@UKIARK.FI
UKIARK.fi





2. Pääsisääkäyntikatos

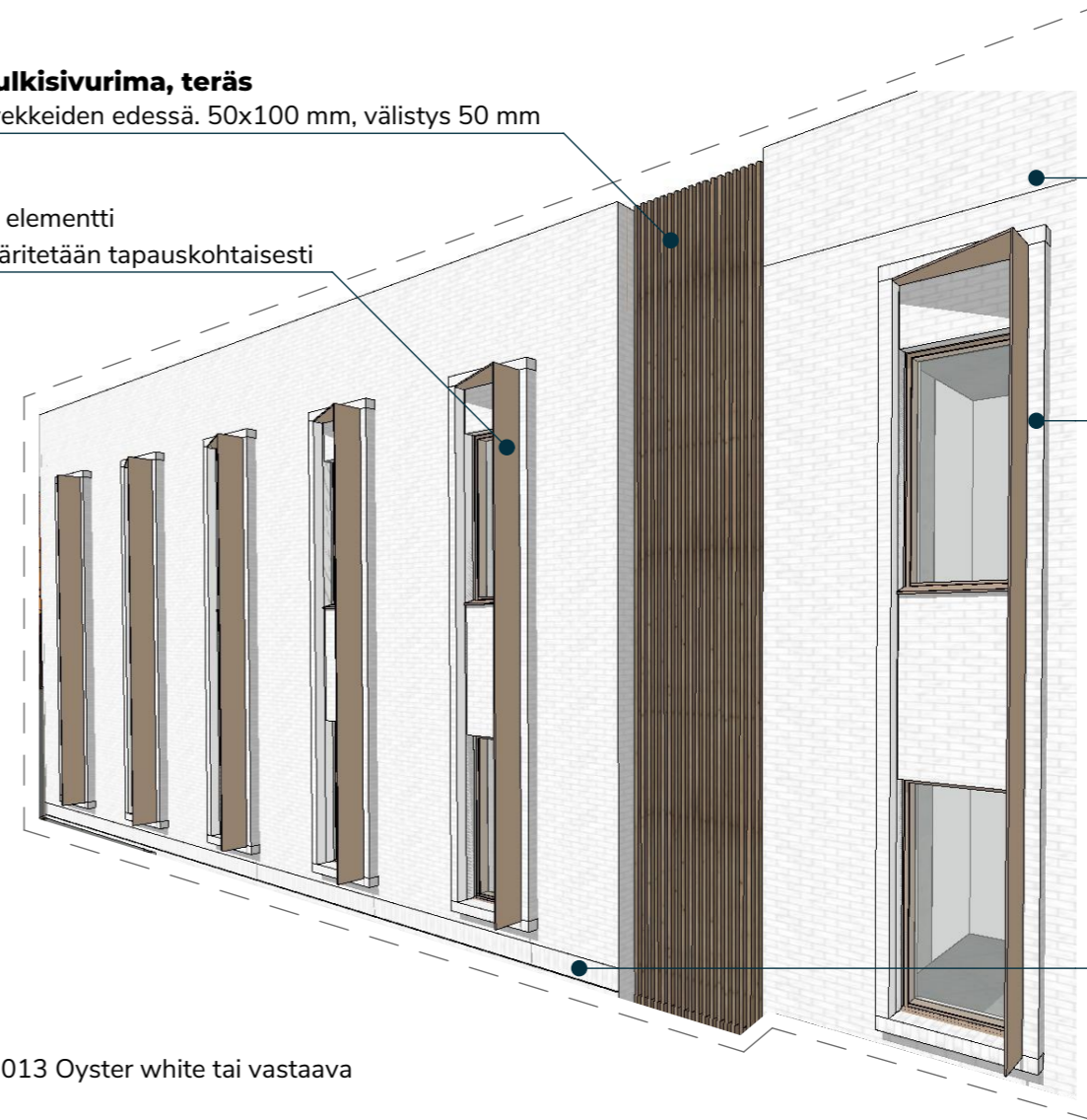
5. Julkisivurima, teräs

Parvekkeiden edessä. 50x100 mm, välistys 50 mm

4. Näkösuoja, pelti

Sisätilan näkymää rajaava elementti

Näkösuojan ulkonema määritetään tapauskohtaisesti



1. Ladonta 1

285x135x70 mm
1/2 tiilen limitys

1. Ladonta 2

285x135x70 mm
135mm 1/2 tai 1/3 tiilen uloke

1. Ladonta 3

285x135x70 mm
285mm sotilaslimitys

- 1. Tiili, valkoinen Esim. Wienerberger Super White / Tiileri Ruukin tiili Nordic White
- 2. Palosuojattu puupaneeli pysty, profiili esim. sormipaneeli, kuultomaalattu
- 3. Kuitusementtipaneeli, tumma harmaa, esim. Swisspearl Zenor 69055
- 4. Pelti, vaalea ruskea, RAL 1011 Brown beige tai vastaava
- 5. Julkisivurima, teräs, vaalea ruskea, RAL 1011 Brown beige tai vastaava

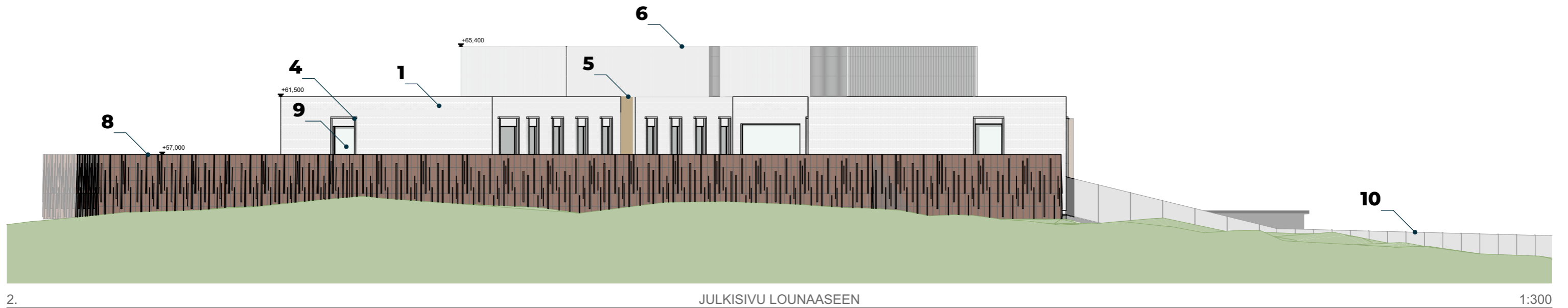
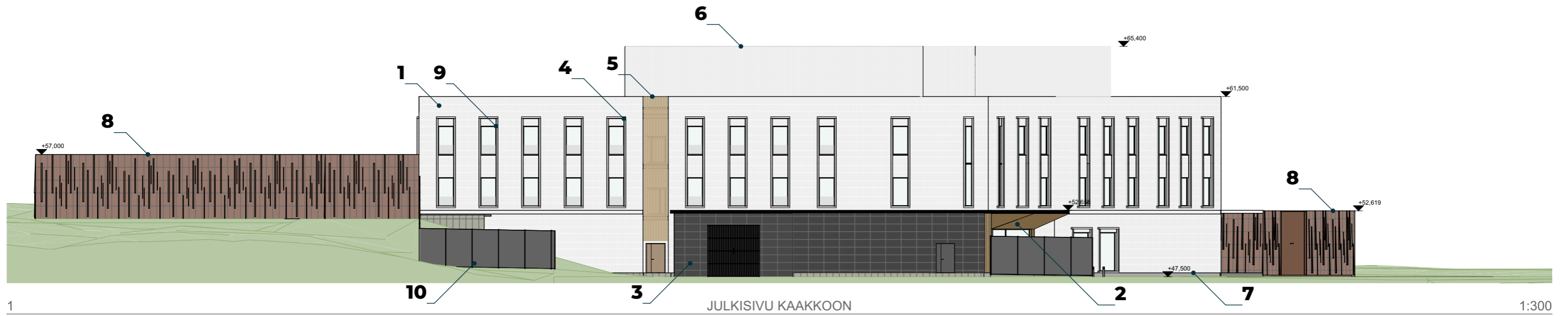
- 6. Julkisivurima, teräs, valkoinen RAL 1013 Oyster white tai vastaava
- 7. Sokkeli, betonin harmaa
- 8. Betonimuuri, umbra-käsittely, ruosteen ruskea
- 9. Lasi, kirkas
- 10. Suoja-aita, teräs, tehdasmaalattu, tumman harmaa

JULKISIVUT JA JULKISIVUOTTEET

Projekti: 3546 Migri säilöönottoyksikkö
Asiakas: Senaatti-kiinteistöt
Sijainti: Siltaniitynkuja 1B, 01260 Vantaa

UKI ARKKITEHDIT
ETUNIMI.SUKUNIMI@UKIARK.FI
UKIARK.fi





1. Tiili, valkoinen Esim. Wienerberger Super White / Tiileri Ruukin tiili Nordic White
2. Palosuojattu puupaneeli pysty, profiili esim. sormipaneeli, kuultomaalattu
3. Kuitusementtipaneeli, tumma harmaa, esim. Swisspearl Zenor 69055
4. Pelti, vaalea ruskea, RAL 1011 Brown beige tai vastaava
5. Julkisivurima, teräs, vaalea ruskea, RAL 1011 Brown beige tai vastaava

6. Julkisivurima, teräs, valkoinen RAL 1013 Oyster white tai vastaava
7. Sokkeli, betonin harmaa
8. Betonimuuri, umbra-käsittely, ruosteen ruskea
9. Lasi, kirkas
10. Suoja-aita, teräs, tehdasmaalattu, tumman harmaa

JULKISIVUT JA JULKISIVUOTTEET

Projekti: 3546 Migri säilöönottoyksikkö
 Asiakas: Senaatti-kiinteistöt
 Sijainti: Siltaniitynkuja 1B, 01260 Vantaa

UKI ARKKITEHDIT
 ETUNIMI.SUKUNIMI@UKIARK.FI
 UKIARK.fi



SUOJAMUURIT JA -AIDAT

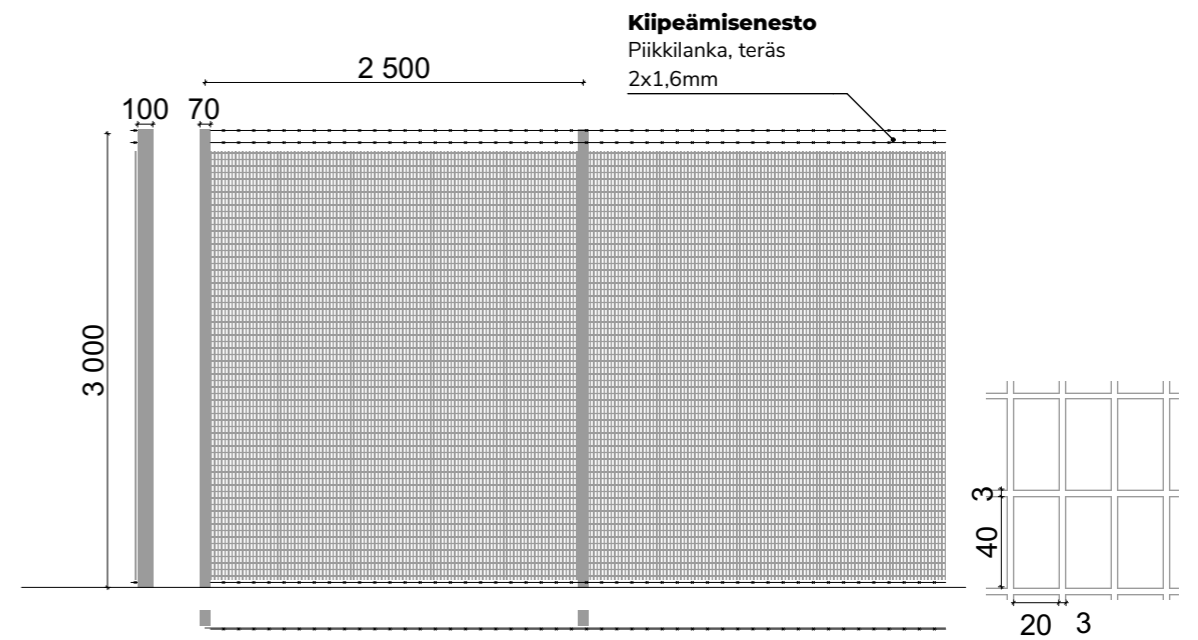
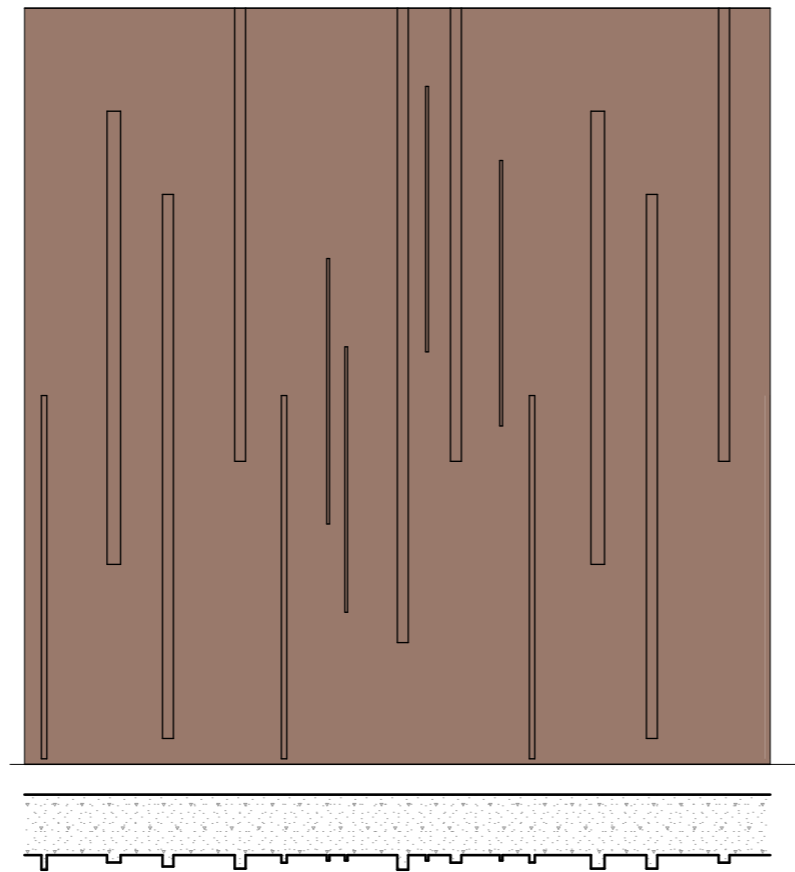
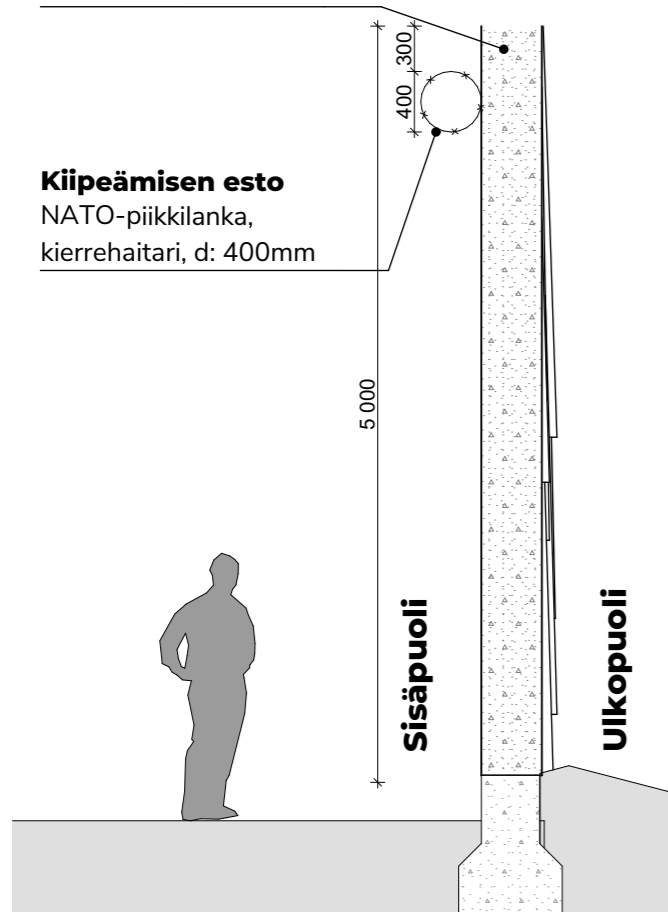
Muurin massiivista olemusta pehmennetään betonipinnan profiloinnilla ja umbrapatinoinnilla, muurin kiipeilyeste (natolanka) kiinnitetään muurin sisäpuolelle. 3 m korkean metalliverkkoaidan materiaali on kiipeilyn estävää hitsattua anti-climb-elementtiaiataa. Sen yläpäässä on kaksi natolankaa ja alareunassa yksi.

Suojamuuri

Betoni, umbra-käsittely
Väri vaalea ruskea

Kiipeämisen esto

NATO-piikkilanka,
kierrehaitari, d: 400mm





Siltaniitynkuja pohjoiseen,
tontin koillisnurkka



Siltaniitynkuja etelään,
tontin koillisnurkka



Siltaniitynkuja,
tuleva liittymätontille



Siltaniitynkuja, opaskoirakoulu

YMPÄRISTÖ - VALOKUVAT

Projekti: 3546 Migri säilöönottoyksikkö
Asiakas: Senaatti-kiinteistöt
Sijainti: Siltaniitynkuja 1B, 01260 Vantaa

UKI ARKKITEHDIT
ETUNIMI.SUKUNIMI@UKIARK.FI
UKIARK.fi





Saksalaisten sotilaiden hautausmaa,
sisäänkäynti



Saksalaisten sotilaiden hautausmaa,
muuri



Saksalaisten sotilaiden hautausmaa,
muuri tontin eteläpuolella



Saksalaisten sotilaiden hautausmaa,
muuri tontin eteläpuolella





Alueen kasvillisuutta



Alueen kasvillisuus Siltaniitynkujan vierellä



Alueen kasvillisuutta



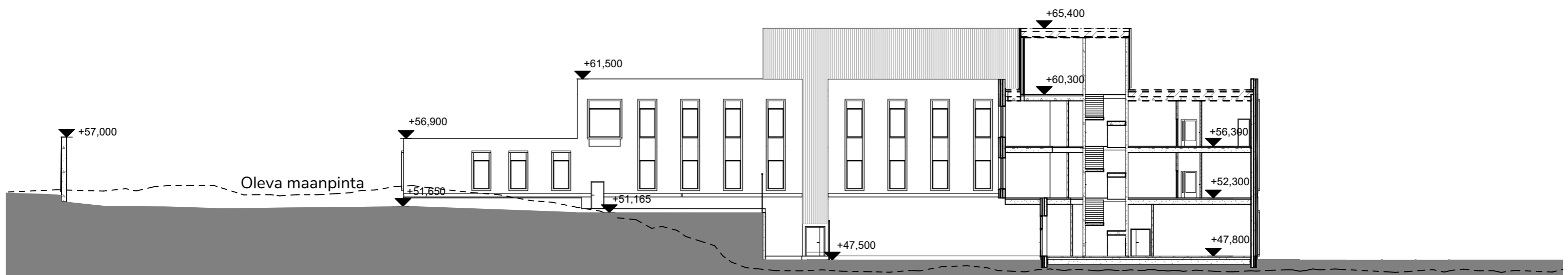
ALUEJULKISIVU JA -LEIKKAUS



1.

ALUEJULKISIVU

1:700



2.

ALUELEIKKAUS

1:300

ALUEJULKISIVU JA -LEIKKAUS

Projekti: 3546 Migri säilöönottoyksikkö
Asiakas: Senaatti-kiinteistöt
Sijainti: Siltaniitynkuja 1B, 01260 Vantaa

UKI ARKKITEHDIT
ETUNIMI.SUKUNIMI@UKIARK.FI
UKIARK.fi





Näkymä Siltaniitynkujalle. Rakennuksen pääsisäänkäynti. Julkisivu itään.

HAVAINNEKUVA 1

Projekti: 3546 Migri säilöönottoyksikkö
Asiakas: Senaatti-kiinteistöt
Sijainti: Siltaniitynkuja 1B, 01260 Vantaa

UKI ARKKITEHDIT
ETUNIMI.SUKUNIMI@UKIARK.FI
UKIARK.fi





Näkymä Saksalaisten sotilaiden hautausmaalta. Julkisivu kaakkoon.

HAVAINNEKUVA 2

Projekti: 3546 Migri säilöönottoyksikkö
Asiakas: Senaatti-kiinteistöt
Sijainti: Siltaniitynkuja 1B, 01260 Vantaa

UKI ARKKITEHDIT
ETUNIMI.SUKUNIMI@UKIARK.FI
UKIARK.fi

