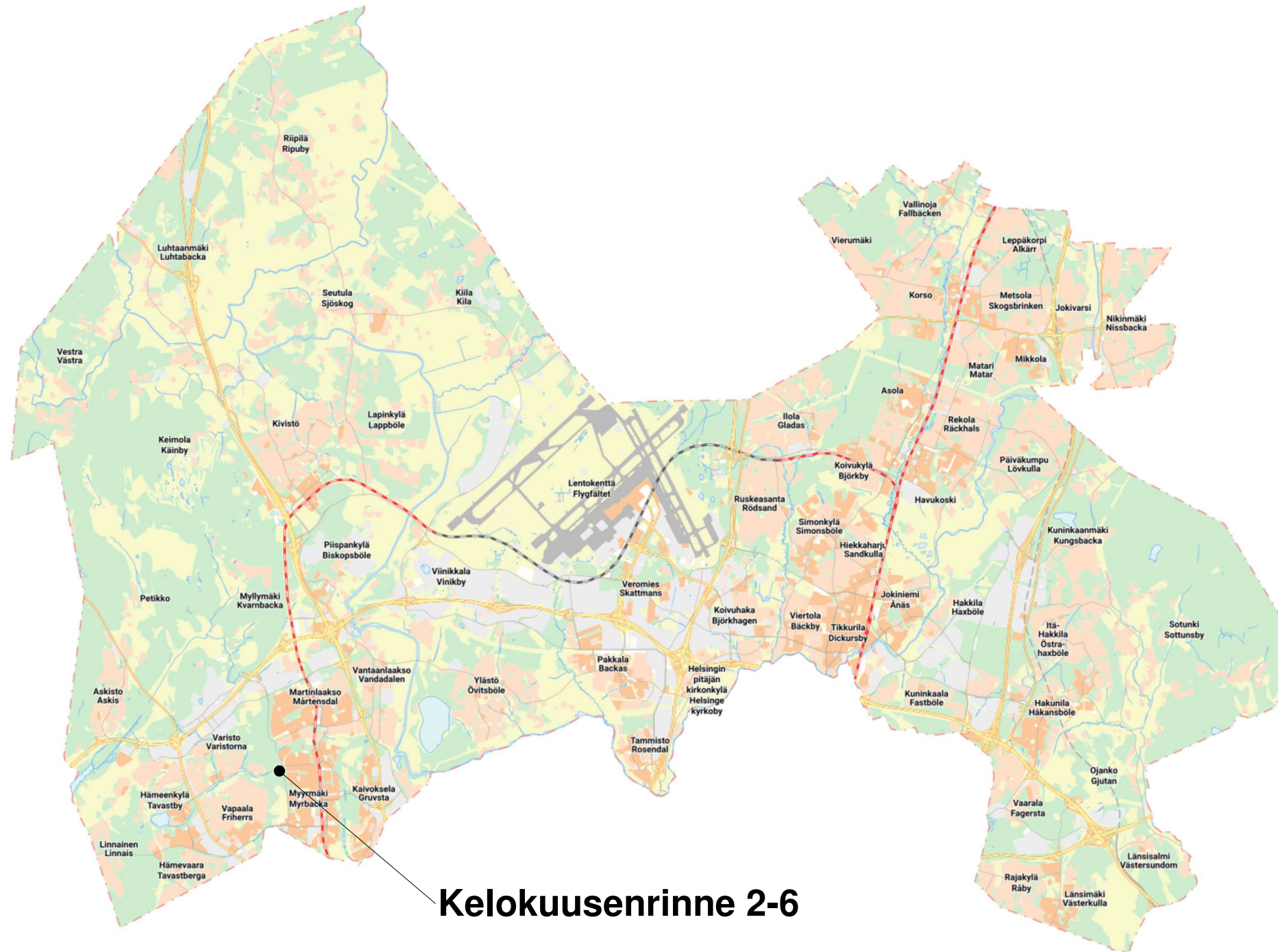


# VAV KELOKUUSENRINNE 2

Kelokuusenrinne 2 / 92-15-641-2 / LUJA-aineisto





**Kelokuusenrinne 2-6**

5 km

1:100 000



KUVIA YMPÄRISTÖSTÄ



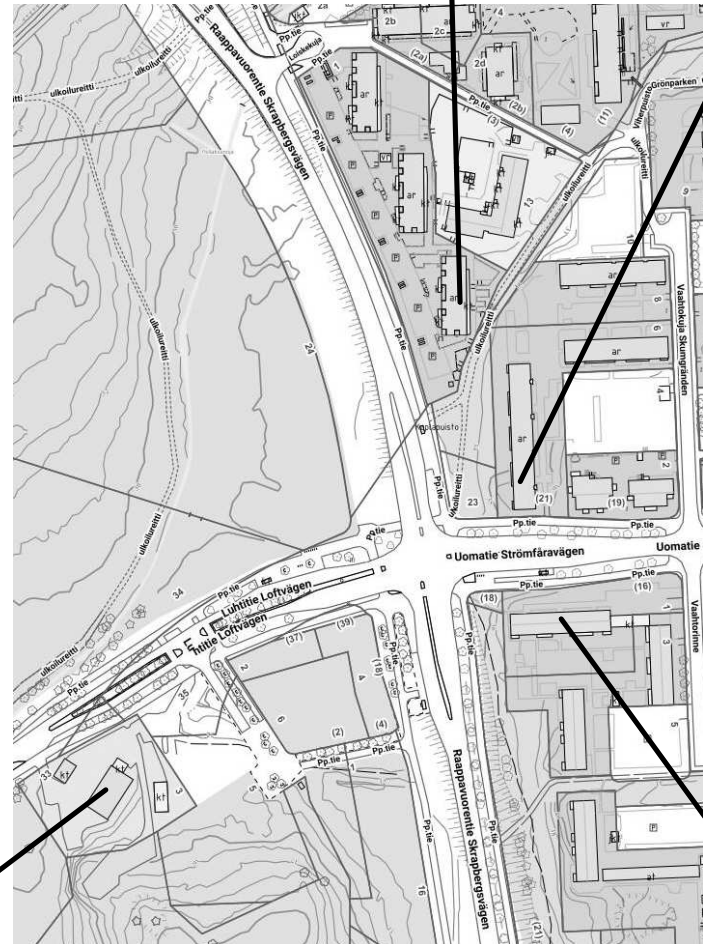
Loiskekuja 1



Vaahtokuja 6



Luhtitie 33



Vaahtorinne 1

KUVIA RAKENNUSPAIKALTA



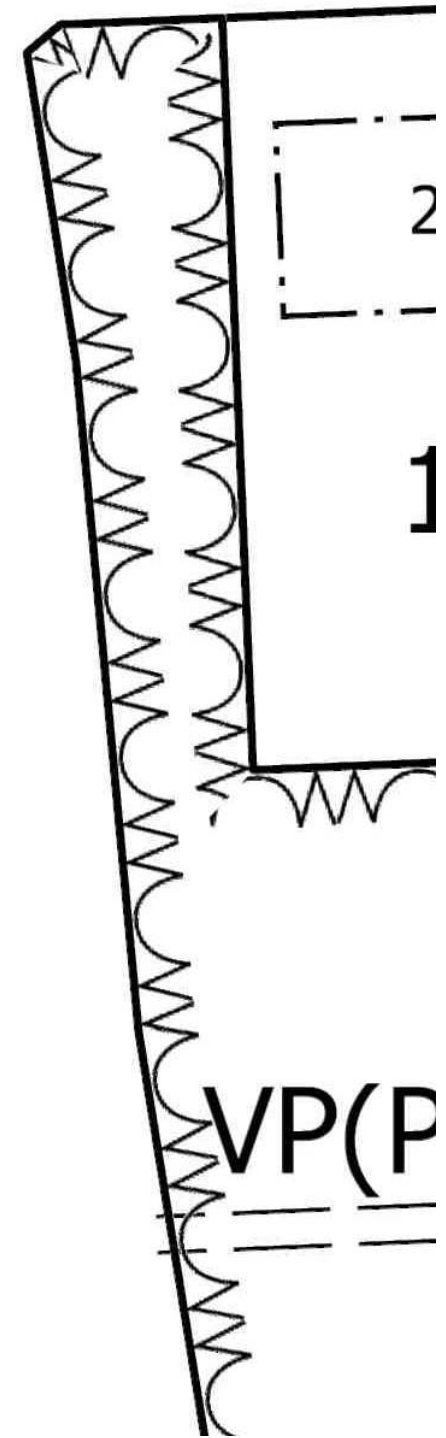
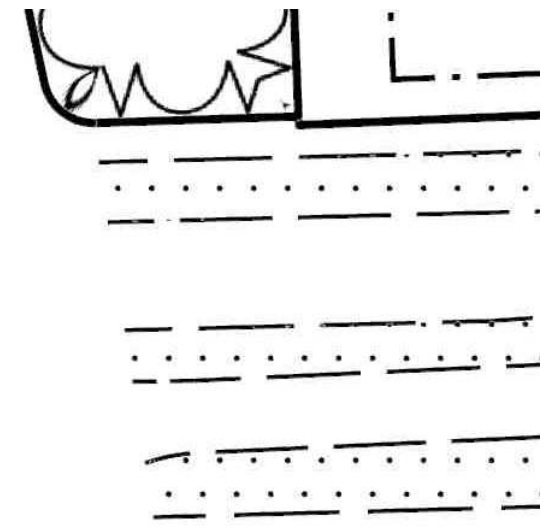
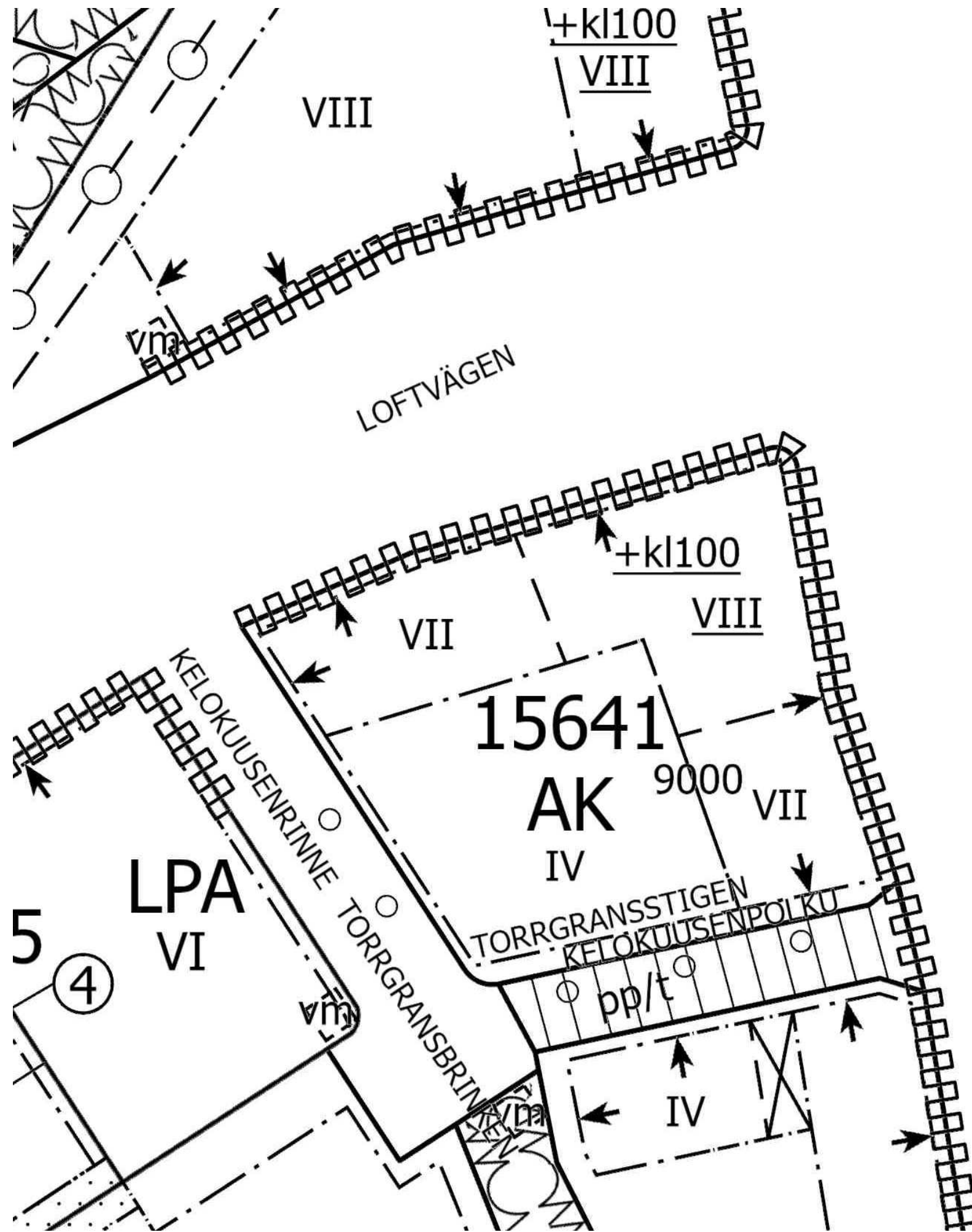
Raappavuorentien ja Luhtitien risteys



Katualue korttelin Raappavuorentietä vastaisella rajalla



Katualue korttelin Luhtitien vastaisella rajalla



## KAAVATEKSTIT

### ASEMAKAAVAMERKINTÖJÄ JA -MÄÄRÄYKSIÄ:

3 m kaava-alueen rajan ulkopuolella oleva viiva.

#### Asuinkerrostalojen korttelialue.

Yleistä

Jokaisella asunnolla on oltava oma parveke, maantasopiha tai kattoterassi.

Arkkitehtuuri ja kaupunkikuva

Kortteleiden rakennukset ja niiden katujulkisivut tulee tehdä kaupunkikuvallisesti ja arkkitehtuuriltaan kaupunkimaisina, korkeatasoisina, moderneina ja värikkäinä. Rakennusten tulee muodostaa kortteleittain yhtenäinen kokonaisuus.

Raappavuorentien ja Luhtitien risteys tulee suunnitella siten, että siihen toteutetaan kaupunkikuvallinen kiinnekohta.

Korttelin asuinrakennuksissa tulee esiintyä vähintään kolmea eri kerroslukua.

Uusiutuvan energian hyödyntämiseen tarkoitettut laitteet tulee suunnitella osana rakennusten arkkitehtuuria.

Rakennusten on rajoitettava Raappavuorentien, Luhtitien ja Kelokuusenpolun varrella tontin rakennusalan rajaan. Raappavuorentien varressa rakennusten tulee liittyä toisiinsa yhtenäisellä päätyseinällä.

Tontin rajalle sijoittuva palomuurin voidaan korvata tarkoituksenmukaiseen paikkaan sijoitettavalla palo-osastoinnilla.

Rakennusoikeus

Asukas- ja yhteistiloja saa rakentaa kaavassa osoitetun rakennusoikeuden lisäksi. Tilat tulee rakentaa pääosin kivijalkakerrokseen ja ne tulee toteuttaa niin, että ne antavat avonaisen ja toiminnallisen vaikutelman. Ullakko- tai ylimpään kerrokseen sijoituessaan, saunan yhteyteen tulee toteuttaa kattoterassi. Kortteliin saa rakentaa myös piha-alueita rajaavia talusrakennuksia. Asumista palvelevien yhteistilojen rakennusoikeudet ja sallitut muut asumisen lisärakennusoikeudet eivät mitoiteta auto- tai polkupyöräpaikkoja tai väestönsuojatiloja.

Porrashuoneiden tulee olla luonnonvaloisia. Porrashuoneiden 15 k-m<sup>2</sup> ylittävän osan saa rakentaa kussakin kerroksessa porrashuonetta kohti rakennusoikeuden lisäksi edellyttäen, että tämä lisää porrashuoneen viihtyisyyttä ja luonnonvaloisuutta.

Julkisivut ja kivijalkakerros

Kaupunkikuvallisesti tärkeiden, katualueille näkyvien julkisivujen tulee olla korkealuokkaisista ja kestävästä materiaaleista paikalla rakennettuja tai antaa paikalla tehdyn julkisivun vaikutelman.

Raappavuorentien ja Luhtitien katualueille näkyvien pääjulkisivumateriaalien tulee olla vaihtelevasti punatiiltä ja rappausta. Julkisivuissa tulee värikenttien olla suuria ja värisävyjen vaihdella.

Yli kuusikerroksisissa rakennuksissa ylimmän kerroksen julkisivujen tulee olla vaaleita tai sisennettyjä.

Kaupunkikuvallisesti tärkeiden, Raappavuorentien ja Luhtitien katualueen puoleisten parvekkeiden tulee olla sisäänvedettyjä ja muodostaa pääasiallisten julkisivumateriaalien kanssa yhtenäinen kokonaisuus. Kaiderakenteen tulee olla pääosin peittävää pintaa.

Muutoin kuin Raappavuorentien ja Luhtitien katualueen puolella, parvekkeet ja ulokkeet saavat ulottua rakennusalan ulkopuolelle. Parvekkeita, jotka ulottuvat rakennusalan yli, ei saa tukea maasta. Rakennusten katualueen puoleisista julkisivuista ulkonevat rakenteen, erkkerit, ulokkeet ja parvekkeet saavat ulottua enintään 2,5 m sokkeliinjasta ja niiden alle jäävän vapaan kulkukorkeuden tulee olla vähintään 4,2 metriä.

Katualueen puolella kivijalkaan tulee muodostaa avoin, toiminnallinen, koko korttelin kiertävä yhtenäinen kivijalkakerros. Kivijalkakerroksen vaikutelman tulee olla kahden kerroksen korkuinen ja siinä käytettävien julkisivumateriaalien ja rakennusosien tulee olla kestäviä ja korkealuokkaisia.

Korttelissa 15641 liiketilan tulee olla vähintään 5 m korkea ja sen tulee avautua Raappavuorentien ja Luhtitien risteuksen katualueelle.

Liike- ja yhteiskäyttöisiin tiloihin tulee olla suora kulkuyhteys ulkoa, ja ne tulee yhdistää ulkotiloihin suurin ikkunoin. Yhteiskäyttöisiin tiloihin tulee olla suora kulkuyhteys myös porrashuoneesta.

Rakennusten sisäänkäyntejä tulee korostaa katosten tai sisäänvetojen sekä valastuksen avulla. Porrashuoneista tulee olla yhteys läpi talon kadulle ja pihalle.

Asuntojen ääneneristävyyden  $\Delta L$  lento-, raide- ja tieliikennemelua vastaan on oltava vähintään 35 dB. Liike-, toimisto- ja työtilojen ääneneristävyyden  $\Delta L$  lento-, raide- ja tieliikennemelua vastaan on oltava vähintään 30 dB. Katualueen puoleisten parvekkeiden on oltava lasitettuja.

Katot

Ilmanvaihtokonehuoneet ja muut talotekniset laitteet tulee sovittaa luontevaksi osaksi rakennusten arkkitehtuuria ja materiaaleja.

Kuusikerroksisissa ja matalammissa asuin- ja talusrakennuksissa on oltava viherkatto.

Ulkoalueet

Korttelin yhteispihalle on laadittava yhtenäinen pihasuunnitelma, jossa tonttien leikki- ja oleskelualueet, reitit, hulevesijärjestelmät ja istutukset tulee järjestää koko korttelin yhteisinä. Tonttien välisiä rajoja ei saa aidata.

Korttelipihan suunnittelussa tulee huomioida eri-ikäisten käyttäjien tarpeet. Piha tulee toteuttaa kasvillisuudeltaan monilajisena alueena, jolle istutetaan vuodenaikojen vaihtelu huomioiden suureksi kasvavia lehti- ja havupuita, pensaita, perennoja ja nurmikkoa sekä monivuotisia kukkivia ja pölyttäviä lajeja, mukaan lukien kukkivia puita. Pihan osat, joita ei käytetä kulkuteinä, leikki- tai oleskelualueina tai hyödynnetä kaupunkiviljelyyn, on istutettava. Tonttien yhteisellä korttelipihalla tulee saavuttaa vähintään vihertehokkuus 0,9. Pihasuunnitelma ja vihertehokkuuslaskelma on liitettävä rakennuslupa-asiakirjoihin.

Rakennusten ja katualueiden väliset tilat tulee kivetä, istuttaa tai käsitellä osana kaupunkimaista katutilaa. Liiketiloiden etuosa tulee suunnitella ja rakentaa siten, että liiketoiminta voi laajentua ulkotilaan.

Hulevedet tulee viivyttaa korttelialueella. Ympäristöstä tontille tulevat vedet on huomioitava tontin suunnittelussa ja johdettava hallitusti eteenpäin.

Rakennuslupaa varten on laadittava korttelikohtainen hulevesisuunnitelma hulevesien käsittelyvaatimusten mukaan.

Johto ja kaapeleita saa sijoittaa tonttijaosta huolimatta.

Kortteliin on varattava riittävät tilat jätteiden lajitteluun. Jätehuolto tulee toteuttaa korttelikohtaisesti.

Liikenne ja pysäköinti

Autopaikkojen vähimmäismäärät:

Asunnot: 1 ap/100 k-m<sup>2</sup>, kuitenkin vähintään kaksi ap kolmea asuntoa kohti. Autopaikkojen määrää voidaan vähentää 15%, kun pysäköinti keskitetään nimeämättömiin paikoin pysäköintilaitokseen.

Liiketilat: 1 ap/50 k-m<sup>2</sup>

Vieras pysäköintiin tulee toteuttaa vähintään 1 ap/1500 k-m<sup>2</sup>. Lyhytaikaista huoltopysäköintiä ja kotipalvelujen pysäköintiä varten tulee varata tontille porraskäytävien läheisyyteen vähintään 1 ap/5000 k-m<sup>2</sup>.

Korttelin asuin- ja työtilojen autopaikat tulee sijoittaa kortteliin 15685 LPA-alueelle pysäköintilaitokseen. Tämä ei koske asiointi- ja liikuntaesteisten pysäköintipaikkoja. Autopaikat saa sijoittaa tonttijaosta riippumatta.

Pyöräpaikkojen vähimmäismäärät:

Asunnot: 2 pp/asunto  
Liiketilat: 1 pp/ 30 k-m<sup>2</sup>

80 % pyöräpaikoista on oltava säältä suojattuja.

— + — + —

**Kaupunginosan raja.**

—————

**Korttelin, korttelinosan ja alueen raja.**

— · — · — · —

**Osa-alueen raja.**

— — — —

**Ohjeellinen alueen tai osa-alueen raja.**

— (3) —

**Sitovan tonttijaon mukaisen tontin raja ja numero.**

— × — × —

**Risti merkinnän päällä osoittaa merkinnän poistamista.**

**Kaupunginosan numero.**

12

VANT

**Kaupunginosan nimi.**

123

**Korttelin numero.**

KATU

**Kadun, tien, katuaukion, torin, puiston tai muun yleisen alueen nimi.**

ALUE

**Korttelin, korttelinosan, alueen tai alueen osan nimi.**

1234

**Rakennusoikeus kerrosalaneliömetreinä.**

IV

**Roomalainen numero osoittaa rakennusten, rakennuksen tai sen osan suurimman sallitun kerrosluvun.**

—————

**Viiteviiva osoittaa alueen, jota merkintä koskee.**

— X —

**Alleiviiva osoittaa ehdottomasti käytettävän kaavamääräyksen.**

—————

**Rakennusala**

—————

**Ohjeellinen rakennusala.**

—————  
vm

**Ohjeellinen rakennusala, jolle saa sijoittaa muuntamon.**

—————  
y

**Yliitys.**

—————  
↓

**Nuoli osoittaa rakennusalan sivun, johon rakennus on rakennettava kiinni.**

—————  
ur

**Ohjeellinen ulkoilureitti.**

·····

**Istutettava alueen osa.**

○ ○ ○ ○

**Säilytettävä/istutettava puurivi**

⊗

**Suojeltava puu**

—————  
luo

**Luonnon monimuotoisuuden kannalta erityisen tärkeä alue.**

—————

**Katu.**

||||| pp/t

**Jalankululle ja polkupyöräilylle varattu katu/tie, jolla tontille/rakennuspaikalle ajo on sallittu**

○ — ○ —

**Maanalaista johtoa varten varattu alueen osa.**

————— >>>

**Avo-oja.**

— ○ — ○ —

**Johtoa varten varattu alueen osa.**

□ □ □ □ □

**Katualueen rajan osa, jonka kohdalta ei saa järjestää ajoneuvoliittymää**

TONTTIJAKO

Tämän asemakaavan alueella oleviin kortteleihin on laadittava erillinen tonttijako, ellei kaavamerkinnoin ole toisin osoitettu.



## KELOKUUSENRINNE 2

Tontin pinta-ala (92-15-641-2) : 696 m<sup>2</sup>  
 Rakennusoikeus rakennuspaikalla : 3445 m<sup>2</sup>

Asukas- ja yhteistiloja saa rakentaa kaavassa osoitetun rakennusoikeuden lisäksi. Tilat tulee rakentaa pääosin kivijalkakerrokseen ja ne tulee toteuttaa niin, että ne antavat avoimaisen ja toiminnallisen vaikutelman. Asumista palvelevien yhteistilojen rakennusoikeudet ja sallitut muut asumisen lisärakennusoikeudet eivät mitoiteta auto- tai polkupyöräpaikoja tai väestösuojatiloja.

Porrashuoneiden 15 k-m<sup>2</sup> ylittävän osan saa rakentaa kussakin kerroksessa porrashuonetta kohti rakennusoikeuden lisäksi edellyttäen, että tämä lisää porrashuoneen viihtyisyyttä ja luonnonvaloisuutta.

**Rakennetaan rakennusoikeuteen laskettavaa kerrosalaa:**  
 Rakennusoikeuteen laskettavaa kerrosalaa 3415 m<sup>2</sup>  
 Kerrosala yhteensä 4430 m<sup>2</sup>  
 Kokonaisala yhteensä 4430 m<sup>2</sup>  
 Huoneistoala: 2923,5 m<sup>2</sup>  
 Asuinhuoneistoja: 55 kpl

**Rakennusoikeuden käyttö:**  
 Rakennusoikeutta jää käyttämättä 30 m<sup>2</sup>

**Polkupyörälaskelma**  
 Kaava vaatimus:  
 - asunnot 2 pp / asunto = 110 pp  
 80% pyöräpaikoista on oltava säältä suojattuja.  
 Pyöräpaikkoja tarvitaan:  
 - 55 asuntoa x 2 = 110 pp  
 Polkupyöräpaikkoja osoitetaan:  
 - UVV A 40 pp  
 - UVV B 27 pp  
 - UVV 2. krs 14 pp  
 - pihajalan polkupyöräkatoksessa 20 pp  
 - pihajalan polkupyörätelineissä 9 pp

Osoitettuja polkupyöräpaikoista 80% on säältä suojattuja.

**Autopaikkalaskelma**  
 Kaava vaatimus:  
 - asunnot 1 ap / 100 k-m<sup>2</sup>, kuitenkin vähintään 2 ap / 3 asuntoa  
 - liiketilat 1 ap / 50 k-m<sup>2</sup>  
 - vieras pysäköinti 1 ap / 1500 k-m<sup>2</sup>  
 - lyhytaikainen huolto ja kotipalvelu 1 ap / 5000 k-m<sup>2</sup>  
 Asuntojen autopaikoista saa vähentää 15% silloin, kun paikat ovat nimeämättömiä.

Koko korttelin pysäköinti järjestetään keskitetysti. Huoneistojen pysäköintipaikat mitoitetaan Vantaan pysäköintinormin vyöhykkeen 2b mukaisesti. Korttelin sijaitsee alle 1000 m todellisen kävelymatkan päässä Louhelan juna-asemasta. Vyöhykkeen 2b mukainen pysäköintipaikkojen mitoitus 1ap/110 k-m<sup>2</sup>, kuitenkin väh. 1ap/2 asuntoa. Liiketoimien pysäköintipaikat, vieras pysäköinti ja lyhytaikaisen huollon ja kotipalvelun pysäköintipaikat mitoitetaan asemakaavan mukaisesti.

Pysäköinti järjestetään nimeämättömästi ja keskitetysti, mikä mahdollistaa 15% vähennyksen pysäköintipaikoista.

Huoneistojen autopaikkojen mitoitus (1ap/110 k-m<sup>2</sup>):  
 - Kelokuksenrinne 2 (92-15-641-2) 0,85 x (3415 / 110) = 26,39 ap = 27 ap  
 - Kelokuksenrinne 4 (92-15-641-1) 0,775 x (5532 / 110) = 38,98 ap = 39 ap  
 - Kelokuksenrinne 2 (92-15-641-2) 0,85 x (3415 / 110) = 26,39 ap = 27 ap  
 - Kelokuksenrinne 4 (92-15-641-1) 0,775 x (5532 / 110) = 38,98 ap = 39 ap  
 yhteensä 66 ap

Lisäksi tarvitaan:  
 - vieraspaikat 8 947 kem<sup>2</sup> / 1500 kem<sup>2</sup> 8947 / 1500 = 6 ap  
 - lyhytaikainen huolto ja kotipalvelu 8 947 kem<sup>2</sup> / 5000 kem<sup>2</sup> 8947 / 5000 = 2 ap  
 - liiketilat 103 kem<sup>2</sup> / 50 kem<sup>2</sup> 103 / 50 = 2 ap  
 Autopaikkoja tarvitaan yhteensä 76 ap

Autopaikkoja tarvitaan yhteensä 76 ap  
 Autopaikkoja osoitetaan:  
 - huoneistojen autopaikkoja 66 ap  
 - vieraspaikkoja 5 ap  
 - liiketilat 2 ap  
 - lyhytaikainen huolto ja kotipalvelu 1 ap  
 yhteensä 74 ap

Autopaikkoja osoitetaan 74 ap keskitetysti kiinteistölle 92-15-641-3.

Kaikkissa autopaikoissa on sellainen latauspistevalmius, että jokaiseen pysäköintipaikkaan voidaan myöhemmin asentaa latauspiste.

PIHAPIIRUSTUS

Luhtitie

Luhtitie

Kelokuusenrinne

Kelokuusenpolku

Pp.tie

kt

AJO-  
LIITTYMÄ

Pysäköintikatkos  
10 RP

ISTUTUKSET Tieteellinen nimi (Pihakannen) puulla kasvualusta min. 650)	suomenkielinen nimi	
Acer rubrum	punavaahtera	8-10
Betula pendula 'Dalecarlica Arvo'	taalainkoivu	6-8
Crataegus x mordanensis 'Toba'	helmioraphilaja	runko 150
Picea mariana	mustakuusi	150
Prunus sargentii	rusokirsikka	150 - 200
Quercus robur 'Fastigiata'	kariotammi	6-8
Sorbus aucuparia 'Pitsi'	pitsipihlaja	150 - 200
<b>Köynnökset:</b>		
Parthenocissus inserta	säleikköviilviini	80
<b>Ryhmä- ja yksittäispensaat, kasvualusta 400:</b>		
Die spl Diervilla splendens 'Kajo'	lamvuohenkuusama	20-30
Phy opu Physocarpus opulifolius 'Amber jubilee'	purppuraheisiangervo	30-50
Rib gla Ribes glandulosum	lamoherukka	20-30
Spi bet Spiraea betulifolia 'Tor'	koivuangervo	20-30
Spi cha Spiraea chamaedryfolia 'Martti'	kiimingiangervo	50-70
Spi Gol Spiraea japonica 'Goldmound'	keltajapaniangervo	20-30
Spi Gre Spiraea 'Grefsheim'	norjanangervo	50-70
Spi Ode Spiraea japonica 'Odensala'	loistoangervo	15-30
Syr jos Syringa x josiflexa 'Veera'	kaarisyreeni	30-50
Hydrangea paniculata 'Limelight'	syyshortensia, rungollinen	120
Juniperus sp (esim. Norrback)	pilarikatja	80
<b>Perennat, kasvualusta 200-350:</b>		
Ger can Geranium x Cantabrigiense 'Biokovo'	peittokurjenpolvi	
Ger pha Geranium phaeum 'Samobor'	tummakurjenpolvi	
Ger san Geranium sanguineum 'Hempukka'	verikurjenpolvi	

PINNOITTEET JA RAKENTEET	
asf	Asfaltti
	Betonikivi, roomalainen kivi, h=80, harmaa
	Betonikiveys, perinnekivi h=80, harmaa, tiilidonta kaaren suuntaisesti
	Betoninurkivi, isosaumainen (esim. Rudus Oy Lumo -kivi, harmaa), niittykylv
	Niittysiemien Oy Matala kukkaketo-siemenseos
	Betoninurkivi, isosaumainen (esim. Rudus Oy Lumo -kivi, harmaa), kiviainestätty
	Nurmikiveykset rajataan leikatusta reunasta 1 juoksulla + autopaikkojen rajaukset: 2 juoksulla iso sauvakivi h=80 harmaa
kt	Kivituhka
	Seulanpääkiveys
	Singeli (alla suodatinkangas ja köynnöskite yhtenäinen kasvualusta)
tah	Turva-alusta, hiekkatekonurmi harmaa
tas	Turva-alusta, hiekkatekonurmi sininen
	Viherkatto niittykylvö, Niittysiemien Oy Matala kukkaketo-siemenseos, ks. rakennetyyppi
rk	Betonireunakivi upotettava, tyyppi J, näkyvä korkeus pihasuunnitelman mukaan
	Muurit, portaat, aidat, kaiteet ja käsijohteet, ks. ark

VARUSTEET	
HH	Leikkiset Oy, kalusteiden maalatut metalliosat RAL 7012, tai vastaavat tuotteet
JK	Leikkiväliteiden vastaavuuksissa huomioidava tilantarve.
JK	Hyönteishotelli
KA	Jousikeinu 50804FI
KE	Karuselli 4007 natural
LI	Keinu 3024, kumilautastuin + turvaistuin, yläpuomi RAL 1001
LPK	Liukumäki 7012, RST / HDPE P18
LT	Leikkipaikkakyltti LPK-01
LT	Lipputanko 12m varusteineen + lippu
PE	Penkki PSE-01K
PP	Polkupyöräteline runkokiinnitys PT-03P2
PR	Piharoskakori LS60L7024 +jalka
PRT	Piharoskakori tuhakupilla?
TP	Tasapainopuomi G2946
TT	Tomutusteline 0051
	Pylvasvalaisin pylväs
	Pollarivalaisin
<b>KATTO- JA PINTAVESIEN KÄSITTELY</b>	
Ks. erillinen hulevesisuunnitelma	

ETRSKG25 / N2000

KAUPUNKI / K. OSA	KORTTELI / TILA	TONTTI / RNO	RAKENNUSLUVAN TUNNUS
	15685	19	
RAKENNUSOIMENPIDE	UUDISRAKENNUS	PIIRUSTUSLAJI	JUOKS. NO
RAKENNUSKOHTEN NIMI JA OSOITE	VAV KELOKUSENRINNE 2-6	PIIRUSTUKSEN SISÄLTO	MITTAKAAVAT
		PIHASUUNNITELMA	1 : 200
		01.06.2026	
puhelin/ fax: (09) 436 1695 email: konttori@maisema.net		Anu Virtanen, maisema-arkkitehti MARK	

Maisemakonttori Oy  
Anu Virtanen, MARK

## Rakennuksen paloluokka P1

Rakentamisessa noudatetaan Ympäristöministeriön määräyksiä ja asetuksia. Kaikkien käytettävien tuotteiden tulee olla CE-merkittyjä ja niiden tulee täyttää kansalliset olosuhde- ja kelpoisuusvaatimukset.

Rakennus liitetään vesi-, viemäri-, hulevesi- ja kaukolämpöjärjestelmiin. Rakennus varustetaan keskitetyllä koneellisella tulo-poistoilmanvaihdoilla sekä lämmöntalteenotolla. Perustukset, LVI- ja S-työt, savunpoiston järjestelyt, alapohjan radontuuletus sekä tiivistykset toteutetaan erikoissuunnitelmien mukaan.

Rakennus varustetaan määräysten ja viranomaisohjeiden mukaisesti sähköverkkoon kytketyillä akkuvarmenteisilla palovaroittimilla.

Rakennuksessa ja piha-alueella noudatetaan esteettömyysvaatimuksia: kynnyks- ja muiden tasoerojen korkeus on enintään 20 mm.

Asuinhuoneistojen parvekkeilla varaudutaan 50 mm korkuisiin laattatasoihin, jolloin esteettömyysvaatimukset täyttyvät.

Kantavat rakenteet yleensä REI60, R'w 55 dB. Huoneistojen väliset välipohjat REI 60 / DnT,w ≥ 55 dB / L'nT,w + C1, 50-2500 ≤ 53 dB. Irtaimistovarastojen rakenteet tehdään R120/EI90-luokkaan.

**Hormien paloluokka on EI60 ja betonihormielementtien REI60.**

Ulkoseinä- ja ulkoseiniin liittyvien rakennusosien sekä parvekkeiden äänieristys toteutetaan asuintiloissa Suomen Rakennusmääräyskokoelman vaatimusten ja laaditun meluselvityksen ohjeiden mukaan. Kaavamääräys: Asuntojen ääneneristävyyden ΔL lento-, raide- ja tieliikennemelua vastaan on oltava vähintään 35 dB.

Kantavat ja osastoivat seinät tehdään A2-s1,d0 -luokan tarvikkeista. Yläpohjan eristeinä käytetään A2-s1,d0 -luokan tarvikkeita. Ulkoseiniä pinnat sekä tuuletusraon ulko- ja sisäpinnat B-s1,d0 -luokan tarvikkeista. Katteet B(ROOF)(t2) -luokan tarvikkeista.

### Asuinhuoneistot:

- seinät ja katot D-s2,d2  
- lattiat ei vaatimusta

### Tekniset tilat:

- seinät ja katot B-s1,d0  
- lattiat D(FL)-s1

### Uloskäytävät:

- seinät ja katot A2-s1,d0  
- lattiat D(FL)-s1

### Ulkovaipan ääneneristys (lausunto AKUKON 251430-03):

Rakennetyyppien mukaiset asuinhuoneistojen ulkoseinätyypit **US-1, US-2, US-3** ja **US-6** täyttävät suurimman vaatimuksen  $R_w + C_{tr} = 49$  dB. Yläpohjarakenne **YP-1** on riittävä täyttämään suurimman vaatimuksen  $R_w + C_{tr} = 52$  dB. Ikkunoiden ja parvekeovien tulee täyttää suurin äänieristysvaatimus liikennemelua vastaan, joka on  **$R_w + C_{tr} = 42$  dB.**

### Huoneistojakauma yhteensä

Tyyppi	kpl	hum <sup>2</sup>	/hum <sup>2</sup> %	/as %
1h+kt	11	338.5	12%	20%
1h+tupak	6	216.0	7%	11%
2h+kt	13	622.0	21%	24%
2h+tupak	19	1258.0	43%	35%
3h+tupak	6	489.0	17%	11%
<b>Yhteensä</b>	<b>55</b>	<b>2923.5</b>	<b>100%</b>	<b>100%</b>

### Asuinhuoneistoluettelo A-porras

As.nro	Tyyppi	Pinta-ala
2. krs		
A01	2h+tupak	76.5 m <sup>2</sup>
A02	1h+kt	31.0 m <sup>2</sup>
A03	2h+kt	44.0 m <sup>2</sup>
A04	3h+tupak	81.5 m <sup>2</sup>
3. krs		
A05	2h+tupak	76.5 m <sup>2</sup>
A06	1h+kt	31.0 m <sup>2</sup>
A07	1h+kt	30.5 m <sup>2</sup>
A08	2h+kt	44.0 m <sup>2</sup>
A09	3h+tupak	81.5 m <sup>2</sup>
4. krs		
A10	2h+tupak	76.5 m <sup>2</sup>
A11	1h+kt	31.0 m <sup>2</sup>
A12	1h+kt	30.5 m <sup>2</sup>
A13	2h+kt	44.0 m <sup>2</sup>
A14	3h+tupak	81.5 m <sup>2</sup>
5. krs		
A15	2h+tupak	76.5 m <sup>2</sup>
A16	1h+kt	31.0 m <sup>2</sup>
A17	1h+kt	30.5 m <sup>2</sup>
A18	2h+kt	44.0 m <sup>2</sup>
A19	3h+tupak	81.5 m <sup>2</sup>
6. krs		
A20	2h+tupak	76.5 m <sup>2</sup>
A21	1h+kt	31.0 m <sup>2</sup>
A22	1h+kt	30.5 m <sup>2</sup>
A23	2h+kt	44.0 m <sup>2</sup>
A24	3h+tupak	81.5 m <sup>2</sup>
7. krs		
A25	2h+tupak	76.5 m <sup>2</sup>
A26	1h+kt	31.0 m <sup>2</sup>
A27	1h+kt	30.5 m <sup>2</sup>
A28	2h+kt	44.0 m <sup>2</sup>
A29	3h+tupak	81.5 m <sup>2</sup>
<b>Yhteensä: 29</b>		<b>1550.5</b>

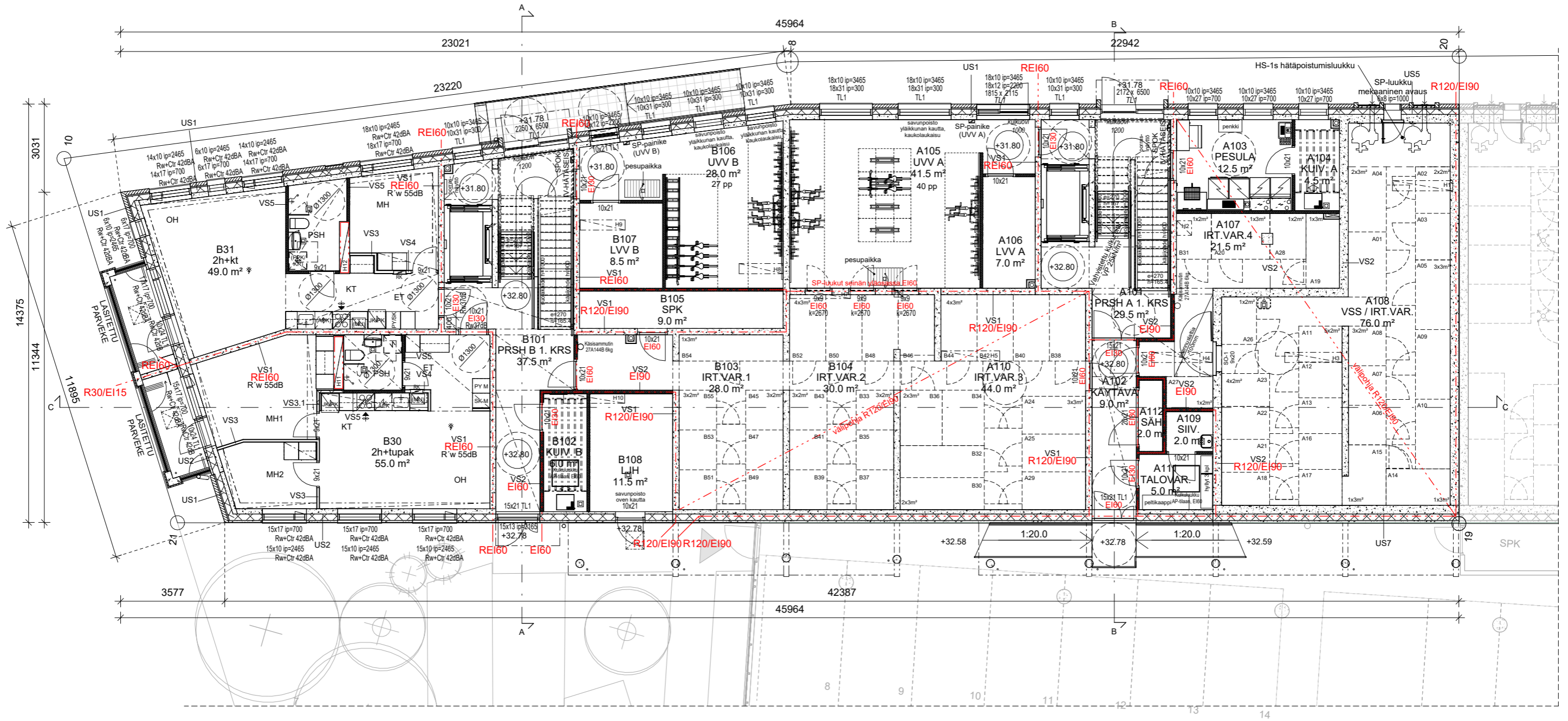
### Asuinhuoneistoluettelo B-porras

As.nro	Tyyppi	Pinta-ala
1. krs		
B30	2h+tupak	55.0 m <sup>2</sup>
B31	2h+kt	49.0 m <sup>2</sup>
2. krs		
B32	2h+tupak	68.5 m <sup>2</sup>
B33	1h+tupak	36.0 m <sup>2</sup>
B34	2h+tupak	55.5 m <sup>2</sup>
B35	2h+kt	51.5 m <sup>2</sup>
3. krs		
B36	2h+tupak	68.5 m <sup>2</sup>
B37	1h+tupak	36.0 m <sup>2</sup>
B38	2h+tupak	55.5 m <sup>2</sup>
B39	2h+kt	51.5 m <sup>2</sup>
4. krs		
B40	2h+tupak	68.5 m <sup>2</sup>
B41	1h+tupak	36.0 m <sup>2</sup>
B42	2h+tupak	55.5 m <sup>2</sup>
B43	2h+kt	51.5 m <sup>2</sup>
5. krs		
B44	2h+tupak	68.5 m <sup>2</sup>
B45	1h+tupak	36.0 m <sup>2</sup>
B46	2h+tupak	55.5 m <sup>2</sup>
B47	2h+kt	51.5 m <sup>2</sup>
6. krs		
B48	2h+tupak	68.5 m <sup>2</sup>
B49	1h+tupak	36.0 m <sup>2</sup>
B50	2h+tupak	55.5 m <sup>2</sup>
B51	2h+kt	51.5 m <sup>2</sup>
7. krs		
B52	2h+tupak	68.5 m <sup>2</sup>
B53	1h+tupak	36.0 m <sup>2</sup>
B54	2h+tupak	55.5 m <sup>2</sup>
B55	2h+kt	51.5 m <sup>2</sup>
<b>Yhteensä: 26</b>		<b>1373.0</b>

### Huoneistoluettelo, muut tilat

Tyyppi	Pinta-ala
1. krs	
PRSH A 1. KRS	29.5 m <sup>2</sup>
KÄYTÄVÄ	9.0 m <sup>2</sup>
PESULA	12.5 m <sup>2</sup>
KUIV. A	4.5 m <sup>2</sup>
UVV A	41.5 m <sup>2</sup>
LVV A	7.0 m <sup>2</sup>
IRT.VAR.4	21.5 m <sup>2</sup>
VSS / IRT.VAR.	76.0 m <sup>2</sup>
SIIV.	2.0 m <sup>2</sup>
IRT.VAR.3	44.0 m <sup>2</sup>
TALOVAR.	5.0 m <sup>2</sup>
SÄH	2.0 m <sup>2</sup>
PRSH B 1. KRS	37.5 m <sup>2</sup>
KUIV. B	6.0 m <sup>2</sup>
IRT.VAR.1	28.0 m <sup>2</sup>
IRT.VAR.2	30.0 m <sup>2</sup>
SPK	9.0 m <sup>2</sup>
UVV B	28.0 m <sup>2</sup>
LVV B	8.5 m <sup>2</sup>
LJH	11.5 m <sup>2</sup>
2. krs	
PRSH A 2. KRS	39.0 m <sup>2</sup>
LVV	6.0 m <sup>2</sup>
UVV 2. krs	13.0 m <sup>2</sup>
PRSH B 2. KRS	23.0 m <sup>2</sup>
3. krs	
PRSH A 3. KRS	27.0 m <sup>2</sup>
PRSH B 3. KRS	23.0 m <sup>2</sup>
4. krs	
PRSH A 4. KRS	27.0 m <sup>2</sup>
PRSH B 4. KRS	23.0 m <sup>2</sup>
5. krs	
PRSH A 5. KRS	27.0 m <sup>2</sup>
PRSH B 5. KRS	23.0 m <sup>2</sup>
6. krs	
PRSH A 6. KRS	27.0 m <sup>2</sup>
PRSH B 6. KRS	23.0 m <sup>2</sup>
7. krs	
PRSH A 7. KRS	27.0 m <sup>2</sup>
PRSH B 7. KRS	23.0 m <sup>2</sup>
8. krs	
PRSH A 8. krs	24.5 m <sup>2</sup>
KERHOTILA	51.5 m <sup>2</sup>
SAUNAOS.	22.0 m <sup>2</sup>
IV-KONEH.	77.0 m <sup>2</sup>
<b>Yhteensä: 38</b>	<b>919.0</b>

POHJAPIIRUSTUS 1. KERROS



JOKAISessa KERROKSESSA TOTEUTUVAT VAATIMUKSET / MITOITUKSET:  
Huom! PARVEKKEET R30/EI15

Kaikki tuuletusikkunat varustetaan aukeamisrajoittimilla.

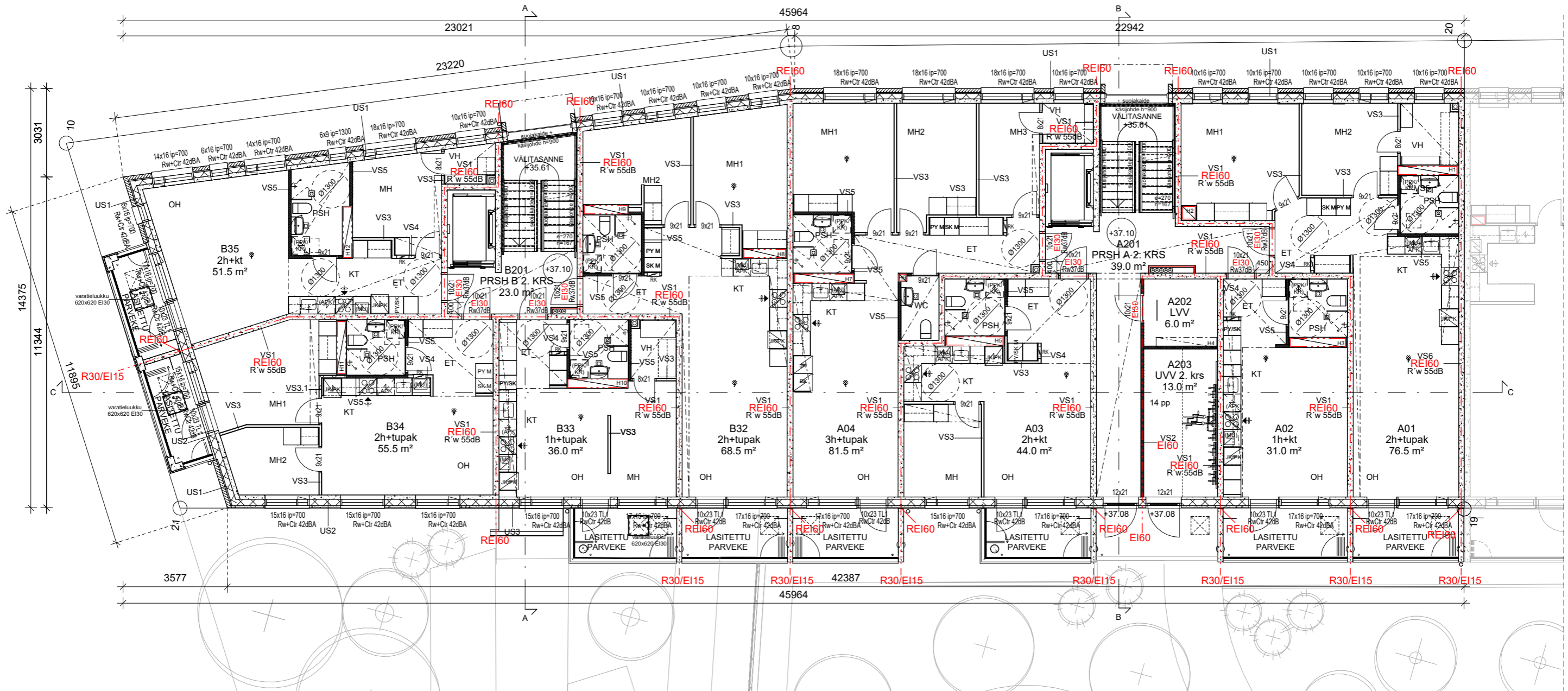
Välilivet, joiden koko on enintään M9 ja jotka avautuvat alle 135 astetta, varustetaan siirtosaranoilla.

Kaikki ikkunat, joiden alareunan korkeus lattiatasosta on alle 700 mm, varustetaan määräysten mukaisilla turvalaseilla:

- TL1 = molemminpuolinen turvalasi. Ikkunan ulko- ja sisäpuolinen lasi karkastua lasia.
- TL2 = ikkunan kohdalla on putoamisvaara, sitä käsitellään kaiteena, jolloin sisäpuolisen lasin on oltava vähintään 3+3 mm laminoitua turvalasia, eikä se saa törmätessä irrota.

**HUOM!** Suunnitelmassa esitetyt lattiakortit merkitty valmiista pinnasta!

POHJAPIIRUSTUS 2. KERROS



**JOKAISISSA KERROKSESSA TOTEUTUVAT VAATIMUKSET / MITOITUKSET:**  
Huom! PARVEKKEET R30/EI15

Kaikki tuuletusikkunat varustetaan aukeamisrajoittimilla.

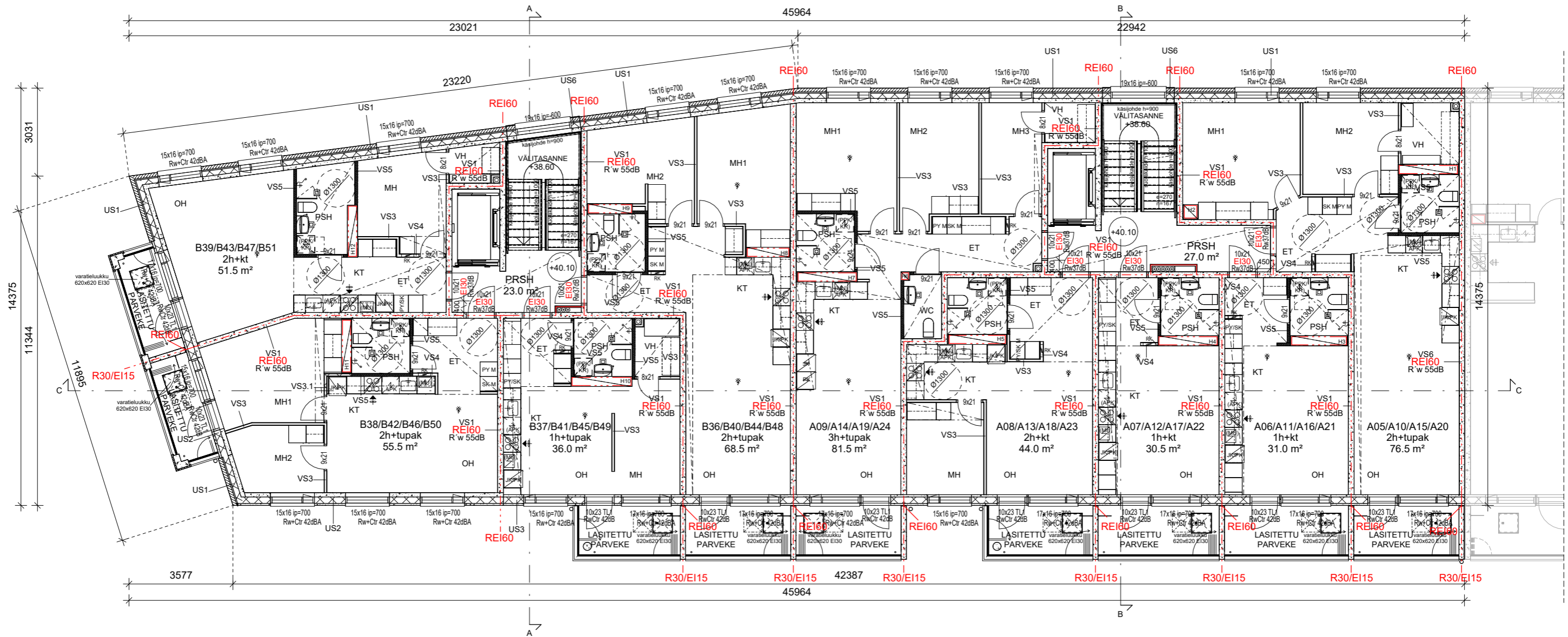
Välivoivet, joiden koko on enintään M9 ja jotka avautuvat alle 135 astetta, varustetaan siirtosaranoilla.

Kaikki ikkunat, joiden alareunan korkeus lattiatasosta on alle 700 mm, varustetaan määräysten mukaisilla turvalaseilla:

TL1 = molemminpuolinen turvasi. Ikkunan ulko- ja sisäpuolinen lasi karkastua lasia.  
TL2 = ikkunan kohdalla on putoamisvaara, sitä käsitellään kaiteena, jolloin sisäpuolisen lasin on oltava vähintään 3+3 mm laminoitua turvalasia, eikä se saa törmätessä irrota.

**HUOM!** Suunnitelmassa esitetyt lattiakorot merkitty valmiista pinnasta!

POHJAPIIRUSTUS 3.-6. KERROS



**JOKAISISSA KERROKSESSA TOTEUTUVAT VAATIMUKSET / MITOITUKSET:**  
**Huom! PARVEKKEET R30/EI15**

Kaikki tuuletusikkunat varustetaan aukeamisrajoittimilla.

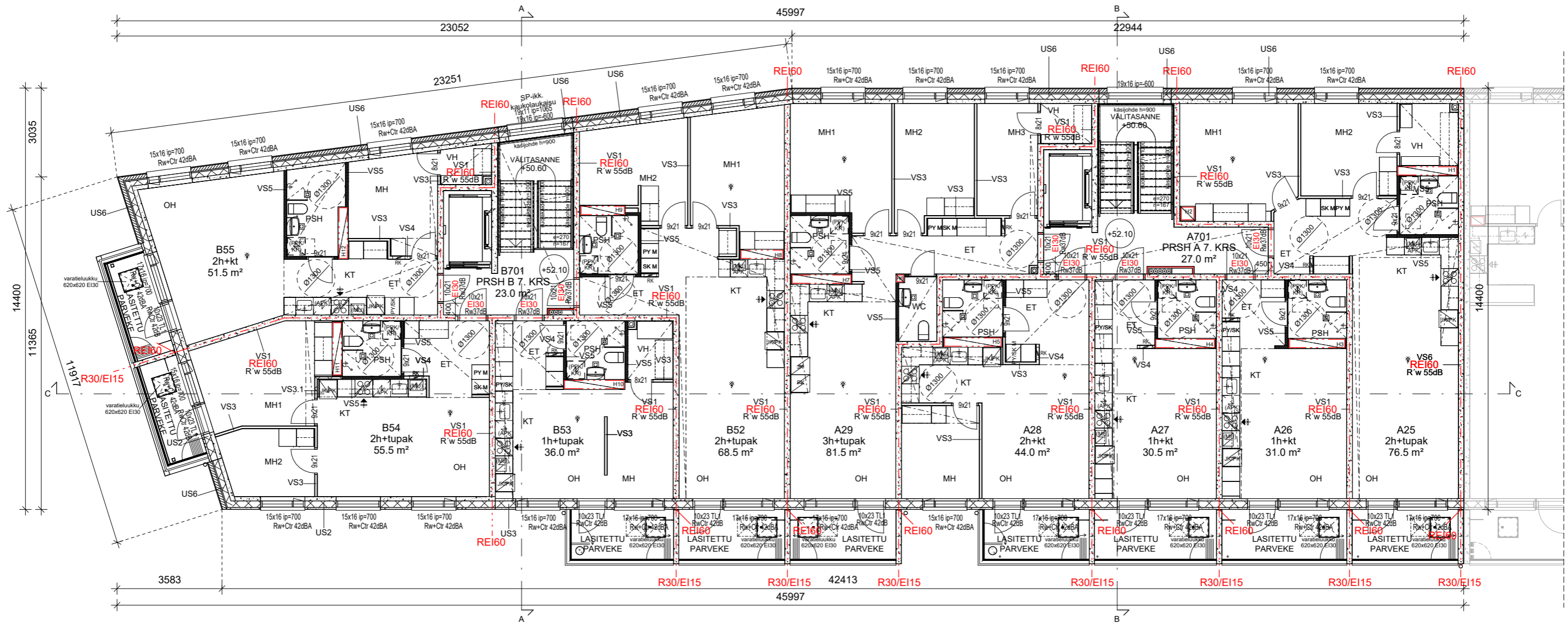
Välivoivet, joiden koko on enintään M9 ja jotka avautuvat alle 135 astetta, varustetaan siirtosaranoilla.

Kaikki ikkunat, joiden alareunan korkeus lattiatasosta on alle 700 mm, varustetaan määräysten mukaisilla turvalaseilla:

TL1 = molemminpuolinen turvalasi. Ikkunan ulko- ja sisäpuolinen lasi karkastua lasia.  
 TL2 = ikkunan kohdalla on putoamisvaara, sitä käsitellään kaiteena, jolloin sisäpuolisen lasin on oltava vähintään 3+3 mm laminoitua turvalasia, eikä se saa törmätessä irrota.

**HUOM!** Suunnitelmissa esitetyt lattiakorot merkittyä valmiista pinnasta!

POHJAPIIRUSTUS 7. KERROS



**JOKAISessa KERROKSESSA TOTEUTUVAT VAATIMUKSET / MITOITUKSET:**  
**Huom! PARVEKKEET R30/EI15**

Kaikki tuuletusikkunat varustetaan aukeamisrajoittimilla.

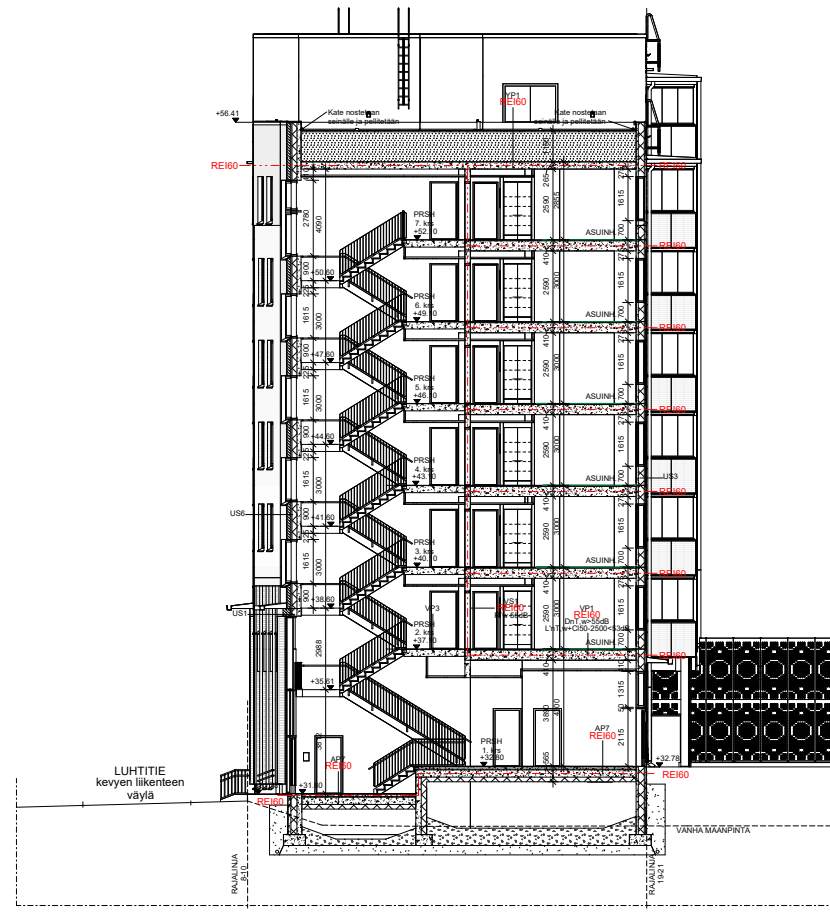
Välivet, joiden koko on enintään M9 ja jotka avautuvat alle 135 astetta, varustetaan siirtosaranoilla.

Kaikki ikkunat, joiden alareunan korkeus lattiatasosta on alle 700 mm, varustetaan määräysten mukaisilla turvalaseilla:

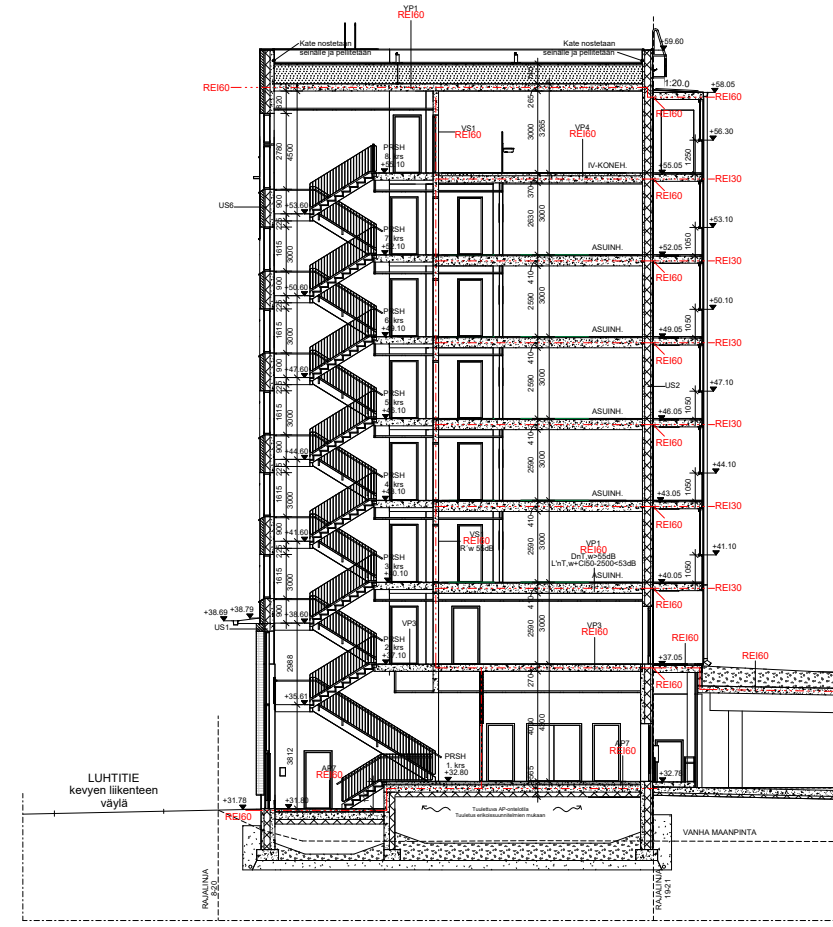
TL1 = molemminpuolinen turvalasi. Ikkunan ulko- ja sisäpuolinen lasi karkastua lasia.  
 TL2 = ikkunan kohdalla on putoamisvaara, sitä käsitellään kaiteena, jolloin sisäpuolisen lasin on oltava vähintään 3+3 mm laminoitua turvalasia, eikä se saa törmätessä irrota.

**HUOM!** Suunnitelmassa esitetyt lattiakorot merkitty valmiista pinnasta!

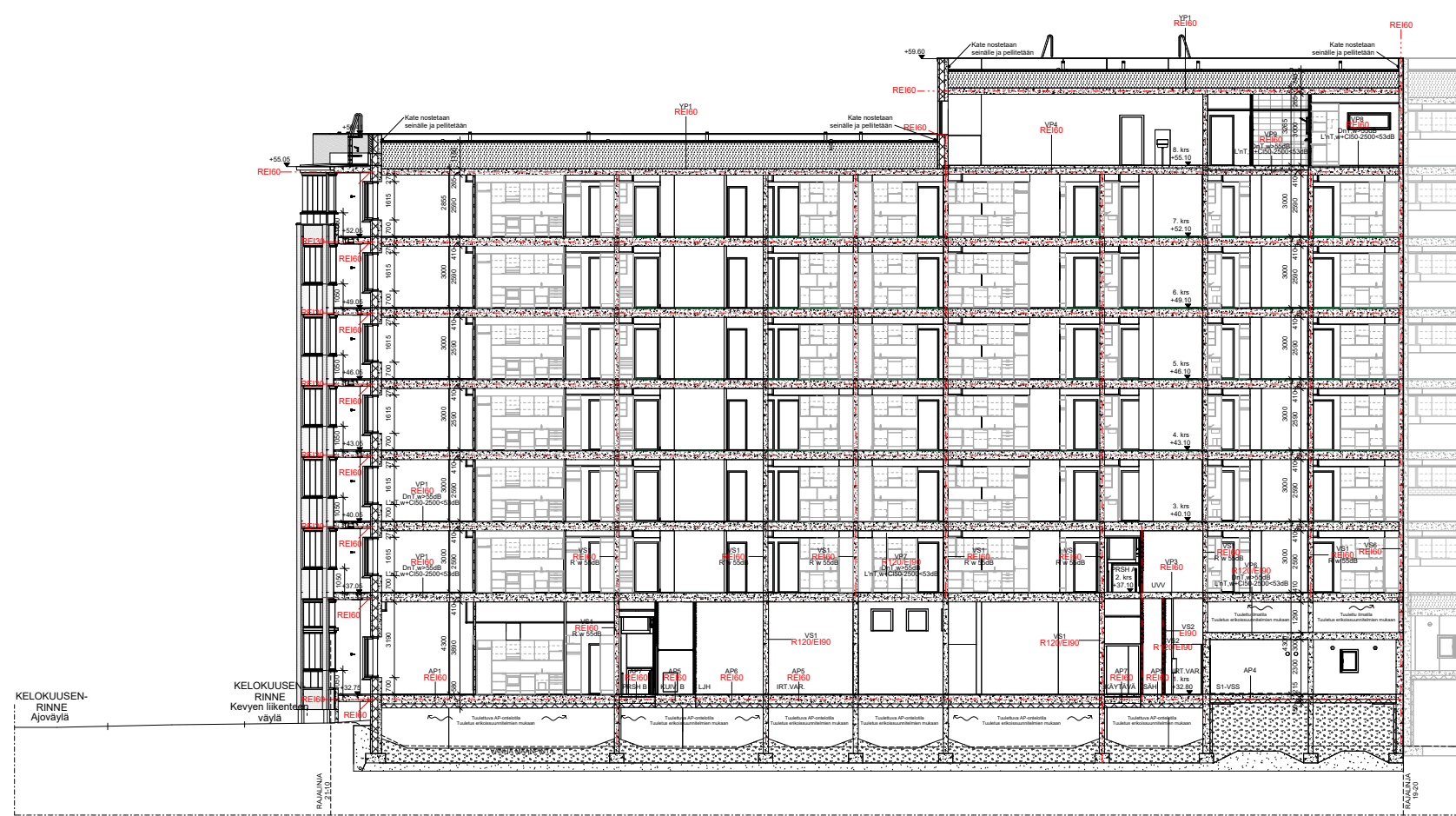




LEIKKAUS A-A



LEIKKAUS B-B



LEIKKAUS C-C





JULKISIVU POHJOISEEN



JULKISIVU ETELÄÄN

**JULKISIVUMATERIAALIT JA -VÄRIT**

1	KATE	Kumbitumi VE40	tumman harmaa
2.1	KATTO-OSAT, PELLITYKSET	Pelti	harmaa RR22
2.2	KATTO-OSAT, PELLITYKSET	Pelti	vaalea harmaa RR21
2.3	KATTO-OSAT, PELLITYKSET	Pelti	tileripunainen RR750
3.1	JULKISIVU, RAPPAAUS	Rappaus	harmaa Q800
3.2	JULKISIVU, RAPPAAUS	Rappaus	valkoinen Q819
4.1	JULKISIVU, TILIMUURAUUS	Pakkalla muurattu tili, RT60	Wienerberger Utu Vuolo
4.2	JULKISIVU, TILIMUURAUUS	1/3 kiven jokoalimitys	sauma Olos Harmaa
4.3	JULKISIVU, TILIMUURAUUS	Pakkalla muurattu tili, RT60	Wienerberger Punainen Retro
4.4	JULKISIVU, TILIMUURAUUS	1/3 kiven jokoalimitys	sauma Haukka Harmaa
4.5	JULKISIVU, TILILAATTA	Pakkalla muurattu tili, RT60	Wienerberger Ruskonkijava Makasini
4.6	JULKISIVU, TILIMUURAUUS	1/3 kiven jokoalimitys	sauma Haukka Harmaa
5.1	JULKISIVU	Betoni, SV-pinta, maalattu	valkoinen Q819
5.2	JULKISIVU	Betoni, SV-pinta, maalattu	tumma punainen Q371
5.3	JULKISIVU	Betoni, SV-pinta, maalattu	vaalea harmaa Q800
6	SOKKELI	Betoni, SV-muotipinta	käsittelemätön
7.1	PARVEKE, LAATAN ALAPINTA	Betoni,	alapienta telattu
7.2	PARVEKE, VÄLISENÄT	Betoni,	valkoinen Q819
7.3	PARVEKE, PYÖRÄT PILARIT	Betoni,	valkoinen Q819
7.4	PARVEKE, PYÖRÄT PILARIT	Betoni,	tumma punainen Q371
7.5	PARVEKE, VÄLISENÄN ETUREUNA	Betoni,	tumma punainen Q371
8.1	PARVEKEKÄITEEN / LASTUKSEN OSAT	Alumiini,	RAL 8004 Copper brown
8.2	PARVEKEKÄITEEN / LASTUKSEN OSAT	Alumiini,	RAL 9016 Traffic White
9.1	KAIDELASITUS	Laminoitu turvalasi, kirkas lasikaide,	jossa silkipainettu kuvio
9.2	KAIDELASITUS	Laminoitu turvalasi, opaali lasikaide	
10	AVATTAVA LASITUS	Turvalasi kirkas	
11.1	IKKUNAKARMIT JA PUITTEET	Puu / Alumiini	harmaa RR22
11.2	IKKUNAKARMIT JA PUITTEET, IKKUNAOVET	Puu / Alumiini	valkoinen RR20
12.1	ULKO-OVET, KARMIT JA PUITTEET, HAALAUOVET	Metalli / HDF	harmaa RR22
12.2	ULKO-OVET, KARMIT JA PUITTEET, HAALAUOVET	Metalli / HDF	valkoinen RR20
13.1	VESIPELLIT	Pelti	harmaa RR22
13.2	VESIPELLIT	Pelti	valkoinen RR20
13.3	VESIPELLIT	Pelti	vaalea harmaa RR21
14.1	SYÖKSYTORVET	Pelti	vaalea harmaa RR21
14.2	SYÖKSYTORVET, PANSSARIPUTKI	Kuumasinkitty teräs	vaalea harmaa RR21
15	SADEVESIKOURUT	Pelti	vaalea harmaa RR21
16.1	PARVEKKEIDEN VEDENPOISTO, PANSSARIPUTKI	Kuumasinkitty teräs	harmaa RR22
16.2	PARVEKKEIDEN VEDENPOISTOPUTKET	Pelti	valkoinen RR20
17	IV-PUTKET	Metalli	tumman harmaa RR23
18	KÄSUJOHDE	Teräs	harmaa RR22
19	TALOKIRJAIMET	RST	
20	SAVIJUNPOISTOLUKKU	Metalli / HDF	vaalea harmaa RAL 7035

VÄRISÄVYT ON MÄÄRITETTY RAL-, RAUTARUIKIN RR-, TIKKURILAN TALOMAALIT JA FACADE 760- VÄRIKARTTOJEN MUKAAN.



#### JULKISIVUMATERIAALIT JA VÄRIT

1	KATE	Kumbitumi VE40	tumman harmaa
2.1	KATTO-OSAT, PELLITYKSET	Pelti	harmaa RR22
2.2	KATTO-OSAT, PELLITYKSET	Pelti	vaalea harmaa RR21
2.3	KATTO-OSAT, PELLITYKSET	Pelti	tilinpunainen RR70
3.1	JULKISIVU, RAPPAAUS	Rappaus	harmaa Q800
3.2	JULKISIVU, RAPPAAUS	Rappaus	valkoinen Q819
4.1	JULKISIVU, TILIMUURAUUS	Paikalla muurattu tili, RT60	Wienerberger Ulu Vuolu
4.2	JULKISIVU, TILIMUURAUUS	Paikalla muurattu tili, RT60	sauma Olos Harmaa
4.3	JULKISIVU, TILIMUURAUUS	1/3 kiven joaksuimitys	Wienerberger Punainen Retro
4.4	JULKISIVU, TILIMUURAUUS	Paikalla muurattu tili, RT60	sauma Haukka Harmaa
4.5	JULKISIVU, TILILAATTA	Paikalla muurattu tili, RT60	sauma Haukka Harmaa
4.6	JULKISIVU, TILIMUURAUUS	1/3 kiven joaksuimitys	Wienerberger Ruskonkijava Makasiini
5.1	JULKISIVU	Betoni, SV-pinta, maalattu	valkoinen Q819
5.2	JULKISIVU	Betoni, SV-pinta, maalattu	tumma punainen Q371
5.3	JULKISIVU	Betoni, SV-pinta, maalattu	vaalea harmaa Q800
6	SOKKELI	Betoni, SV-muottipinta	käsittelemätön
7.1	PARVEKE, LAATAN ALAPINTA	Betoni,	alapinta telattu
7.2	PARVEKE, VÄLISENÄT	Betoni,	valkoinen Q819
7.3	PARVEKE, PYÖRÄT PILARIT	Betoni,	valkoinen Q819
7.4	PARVEKE, PYÖRÄT PILARIT	Betoni,	tumma punainen Q371
7.5	PARVEKE, VÄLISENÄN ETUREUNA	Betoni,	tumma punainen Q371
8.1	PARVEKEKÄITEEN / LASITUKSEN OSAT	Alumiini,	RAL 8004 Copper brown
8.2	PARVEKEKÄITEEN / LASITUKSEN OSAT	Alumiini,	RAL 9016 Traffic White
9.1	KAIDELASITUS	Laminoitu turvalasi, kirkas lasikaide,	jossa silkipainettu kuvio
9.2	KAIDELASITUS	Laminoitu turvalasi, opaali lasikaide	
10	AVATTAVA LASITUS	Turvalasi kirkas	
11.1	IKKUNAKARMIT JA PUITEET	Puu / Alumiini	harmaa RR22
11.2	IKKUNAKARMIT JA PUITEET, IKKUNAOVET	Puu / Alumiini	valkoinen RR20
12.1	LILKO-OVET, KARMIT JA PUITEET, HAALAUOVET	Metalli / HDF	harmaa RR22
12.2	LILKO-OVET, KARMIT JA PUITEET, HAALAUOVET	Metalli / HDF	valkoinen RR20
13.1	VESIPELLIT	Pelti	harmaa RR22
13.2	VESIPELLIT	Pelti	valkoinen RR20
13.3	VESIPELLIT	Pelti	vaalea harmaa RR21
14.1	SYÖKSYTORVET	Pelti	vaalea harmaa RR21
14.2	SYÖKSYTORVET, PANSSARIPUTKI	Kuumasinkitty teräs	vaalea harmaa RR21
15	SADEVESIKOURUT	Pelti	vaalea harmaa RR21
16.1	PARVEKKEIDEN VEDENPOISTO, PANSSARIPUTKI	Kuumasinkitty teräs	harmaa RR22
16.2	PARVEKKEIDEN VEDENPOISTOPUTKET	Pelti	valkoinen RR20
17	IV-PUTKET	Metalli	tumman harmaa RR23
18	KÄSIJOHDE	Teräs	harmaa RR22
19	TALOKIRJAIMET	RST	
20	SAVUNPOISTOLUUKKU	Metalli / HDF	vaalea harmaa RAL 7035

VÄRISÄVYT ON MÄÄRITETTY RAL-, RAUTARUUKIN RR-, TIKKURILAN TALOMAALIT JA FACADE 760- VÄRIKARTTOJEN MUKAAN.

JULKISIVU LÄNTEEN

JULKISIVUOTE  
Julkisivu pohjoiseen

JULKISIVU, RAPPAUS - Paksurapattu - Q800 vaalea harmaa

JULKISIVU TIILIMUURAUS - Paikalla muurattu tiili, RT60, 1/3 kiven juoksulimitys  
Wienerberger Olki, sauma Haukka Harmaa

IKKUNAT - RR22 Harmaa

SISÄÄNKÄYNTIKATOS JA PELLITYKSEN NOSTO - RR22 Harmaa

JULKISIVU TIILIMUURAUS - Paikalla muurattu tiili, RT60, tiilirivi pystyyn  
Wienerberger Utu Vuolu, sauma Olos Valkoinen

JULKISIVU TIILIMUURAUS - Paikalla muurattu tiili, RT60, 1/3 kiven juoksulimitys  
Wienerberger Utu Vuolu, sauma Olos Valkoinen

JULKISIVU TIILIMUURAUS - Paikalla muurattu tiili, RT60, 1/3 kiven juoksulimitys  
Wienerberger Ruskonkirjava Makasiini, sauma Haukka Harmaa

OVET / LASISEINÄN ALUMIINIOSAT - RR22 Harmaa

KÄSIJOHDE - RR22 Harmaa

SOKKELI - Betoni - betonin harmaa

