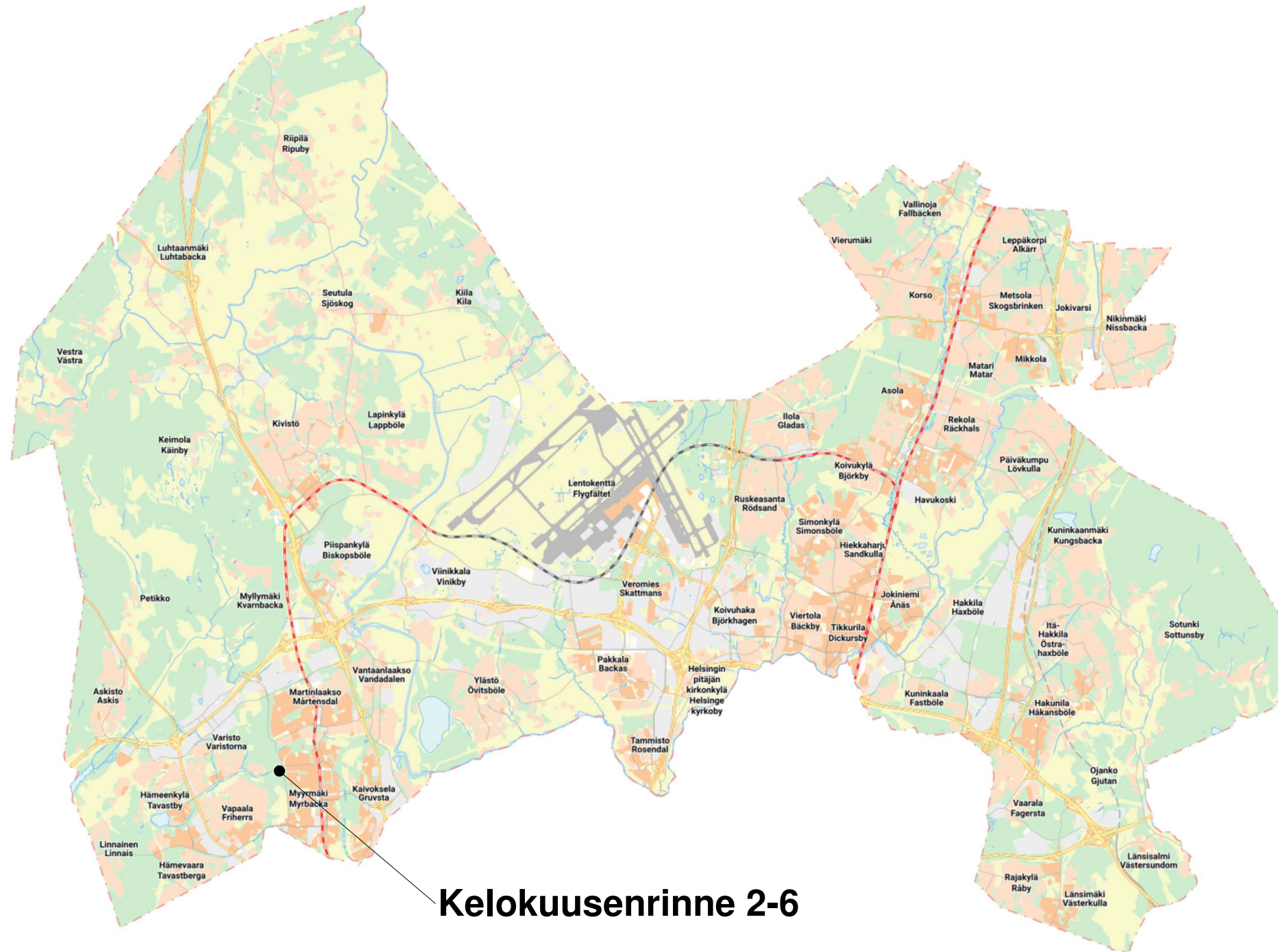


VAV KELOKUUSENRINNE 4

Kelokuusenrinne 4 / 92-15-641-1 / LUJA-aineisto





Kelokuusenrinne 2-6

5 km

1:100 000

KUVIA YMPÄRISTÖSTÄ



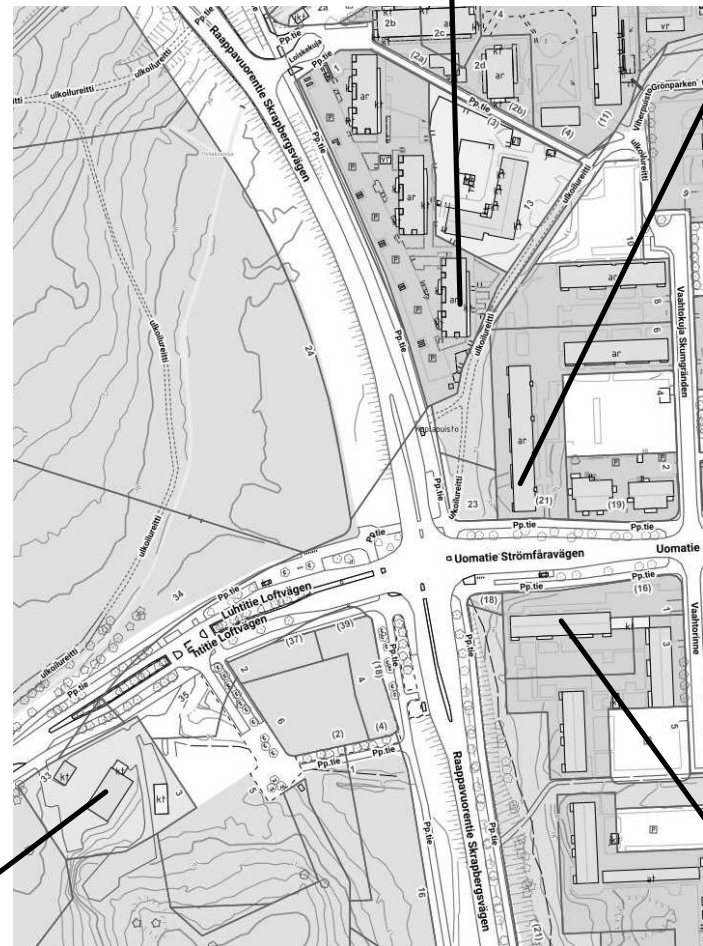
Loiskekuja 1



Vaahtokuja 6



Luhtitie 33



Vaahtorinne 1

KUVIA RAKENNUSPAIKALTA



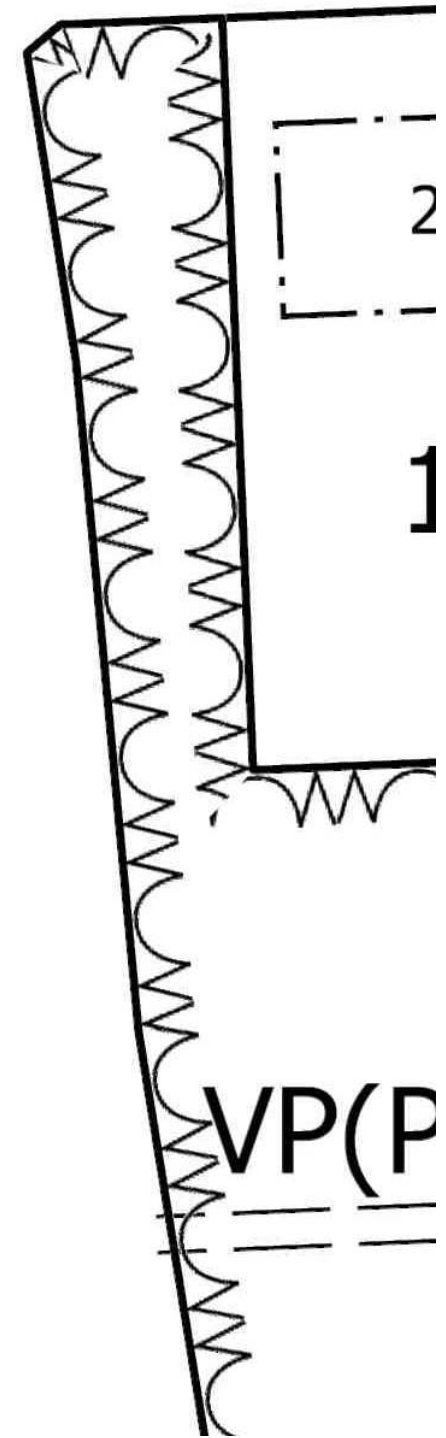
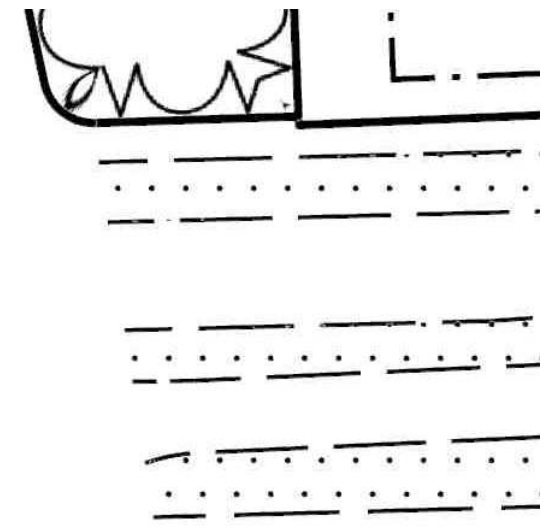
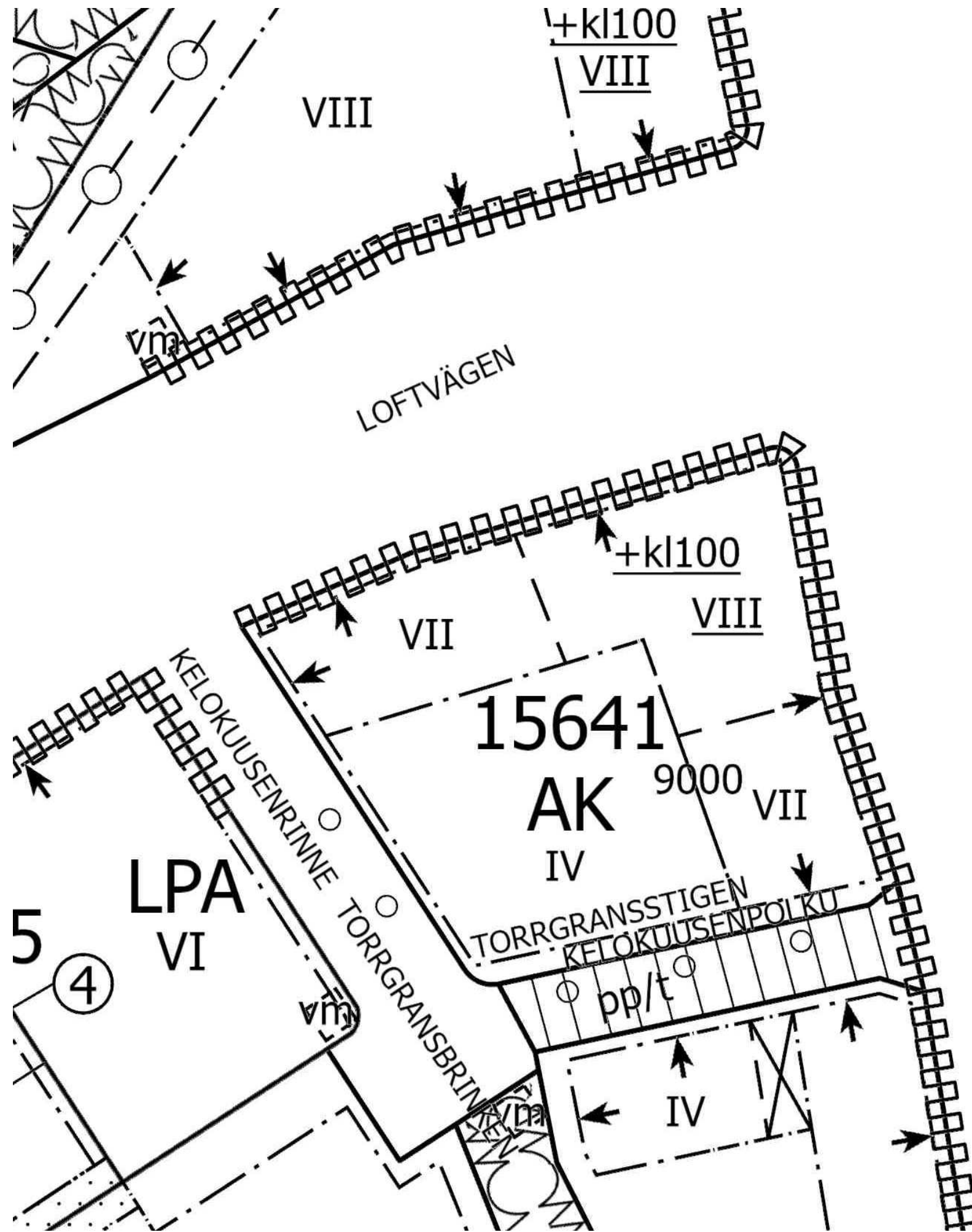
Raappavuorentien ja Luhtitien risteys



Katualue korttelin Raappavuorentietä vastaisella rajalla



Katualue korttelin Luhtitien vastaisella rajalla



KAAVATEKSTIT

ASEMAKAAVAMERKINTÖJÄ JA -MÄÄRÄYKSIÄ:

3 m kaava-alueen rajan ulkopuolella oleva viiva.

Asuinkerrostalojen korttelialue.

Yleistä

Jokaisella asunnolla on oltava oma parveke, maantasopiha tai kattoterassi.

Arkkitehtuuri ja kaupunkikuva

Kortteleiden rakennukset ja niiden katujulkisivut tulee tehdä kaupunkikuvallisesti ja arkkitehtuuriltaan kaupunkimaisina, korkeatasoisina, moderneina ja värikkäinä. Rakennusten tulee muodostaa kortteleittain yhtenäinen kokonaisuus.

Raappavuorentien ja Luhtitien risteys tulee suunnitella siten, että siihen toteutetaan kaupunkikuvallinen kiinne kohta.

Korttelin asuinrakennuksissa tulee esiintyä vähintään kolmea eri kerroslukua.

Uusiutuvan energian hyödyntämiseen tarkoitettut laitteet tulee suunnitella osana rakennusten arkkitehtuuria.

Rakennusten on rajoitettava Raappavuorentien, Luhtitien ja Kelokousenpolun varrella tontin rakennusalan rajaan. Raappavuorentien varressa rakennusten tulee liittyä toisiinsa yhtenäisellä päätyseinällä.

Tontin rajalle sijoittuva palomuurin voidaan korvata tarkoituksenmukaiseen paikkaan sijoitettavalla palo-osastoinnilla.

Rakennusoikeus

Asukas- ja yhteistiloja saa rakentaa kaavassa osoitetun rakennusoikeuden lisäksi. Tilat tulee rakentaa pääosin kivijalkakerrokseen ja ne tulee toteuttaa niin, että ne antavat avonaisen ja toiminnallisen vaikutelman. Ullakko- tai ylimpään kerrokseen sijoituessaan, saunan yhteyteen tulee toteuttaa kattoterassi. Kortteliin saa rakentaa myös piha-alueita rajaavia talusrakennuksia. Asumista palvelevien yhteistilojen rakennusoikeudet ja sallitut muut asumisen lisärakennusoikeudet eivät mitoiteta auto- tai polkupyöräpaikkoja tai väestönsuojatiloja.

Porrashuoneiden tulee olla luonnonvaloisia. Porrashuoneiden 15 k-m² ylittävän osan saa rakentaa kussakin kerroksessa porrashuonetta kohti rakennusoikeuden lisäksi edellyttäen, että tämä lisää porrashuoneen viihtyisyyttä ja luonnonvaloisuutta.

Julkisivut ja kivijalkakerros

Kaupunkikuvallisesti tärkeiden, katualueille näkyvien julkisivujen tulee olla korkealuokkaisista ja kestävästä materiaaleista paikalla rakennettuja tai antaa paikalla tehdyn julkisivun vaikutelman.

Raappavuorentien ja Luhtitien katualueille näkyvien pääjulkisivumateriaalien tulee olla vaihtelevasti punatiiltä ja rappausta. Julkisivuissa tulee värikenttien olla suuria ja värisävyjen vaihdella.

Yli kuusikerroksisissa rakennuksissa ylimmän kerroksen julkisivujen tulee olla vaaleita tai sisennettyjä.

Kaupunkikuvallisesti tärkeiden, Raappavuorentien ja Luhtitien katualueen puoleisten parvekkeiden tulee olla sisäänvedettyjä ja muodostaa pääasiallisten julkisivumateriaalien kanssa yhtenäinen kokonaisuus. Kaiderakenteen tulee olla pääosin peittävää pintaa.

Muutoin kuin Raappavuorentien ja Luhtitien katualueen puolella, parvekkeet ja ulokkeet saavat ulottua rakennusalan ulkopuolelle. Parvekkeita, jotka ulottuvat rakennusalan yli, ei saa tukea maasta. Rakennusten katualueen puoleisista julkisivuista ulkonevat rakenteen, erkkerit, ulokkeet ja parvekkeet saavat ulottua enintään 2,5 m sokkellinjasta ja niiden alle jäävän vapaan kulkukorkeuden tulee olla vähintään 4,2 metriä.

Katualueen puolella kivijalkaan tulee muodostaa avoin, toiminnallinen, koko korttelin kiertävä yhtenäinen kivijalkakerros. Kivijalkakerroksen vaikutelman tulee olla kahden kerroksen korkuinen ja siinä käytettävien julkisivumateriaalien ja rakennusosien tulee olla kestäviä ja korkealuokkaisia.

Korttelissa 15641 liiketilan tulee olla vähintään 5 m korkea ja sen tulee avautua Raappavuorentien ja Luhtitien risteuksen katualueelle.

Liike- ja yhteiskäyttöisiin tiloihin tulee olla suora kulkuyhteys ulkoa, ja ne tulee yhdistää ulkotiloihin suurin ikkunoin. Yhteiskäyttöisiin tiloihin tulee olla suora kulkuyhteys myös porrashuoneesta.

Rakennusten sisäänkäyntejä tulee korostaa katosten tai sisäänvetojen sekä valustusken avulla. Porrashuoneista tulee olla yhteys läpi talon kadulle ja pihalle.

Asuntojen ääneneristävyyden ΔL lento-, raide- ja tieliikennemelua vastaan on oltava vähintään 35 dB. Liike-, toimisto- ja työtilojen ääneneristävyyden ΔL lento-, raide- ja tieliikennemelua vastaan on oltava vähintään 30 dB. Katualueen puoleisten parvekkeiden on oltava lasitettuja.

Katot

Ilmanvaihtokonehuoneet ja muut talotekniset laitteet tulee sovittaa luontevaksi osaksi rakennusten arkkitehtuuria ja materiaaleja.

Kuusikerroksisissa ja matalammissa asuin- ja talusrakennuksissa on oltava viherkatto.

Ulkoalueet

Korttelin yhteispihalle on laadittava yhtenäinen pihasuunnitelma, jossa tonttien leikki- ja oleskelualueet, reitit, hulevesijärjestelmät ja istutukset tulee järjestää koko korttelin yhteisinä. Tonttien välisiä rajoja ei saa aidata.

Korttelipihan suunnittelussa tulee huomioida eri-ikäisten käyttäjien tarpeet. Piha tulee toteuttaa kasvillisuudeltaan monilajisena alueena, jolle istutetaan vuodenaikojen vaihtelu huomioiden suureksi kasvavia lehti- ja havupuita, pensaita, perennoja ja nurmikkoa sekä monivuotisia kukkivia ja pölyttäviä lajeja, mukaan lukien kukkivia puita. Pihan osat, joita ei käytetä kulkuteinä, leikki- tai oleskelualueina tai hyödynnetä kaupunkiviljelyyn, on istutettava. Tonttien yhteisellä korttelipihalla tulee saavuttaa vähintään vihertehokkuus 0,9. Pihasuunnitelma ja vihertehokkuuslaskelma on liitettävä rakennuslupa-asiakirjoihin.

Rakennusten ja katualueiden väliset tilat tulee kivetä, istuttaa tai käsitellä osana kaupunkimaista katutilaa. Liiketiloiden etuosa tulee suunnitella ja rakentaa siten, että liiketoiminta voi laajentua ulkotilaan.

Hulevedet tulee viivyttaa korttelialueella. Ympäristöstä tontille tulevat vedet on huomioitava tontin suunnittelussa ja johdettava hallitusti eteenpäin.

Rakennuslupaa varten on laadittava korttelikohtainen hulevesisuunnitelma hulevesien käsittelyvaatimusten mukaan.

Johto ja kaapeleita saa sijoittaa tonttijaosta huolimatta.

Kortteliin on varattava riittävät tilat jätteiden lajitteluun. Jätehuolto tulee toteuttaa korttelikohtaisesti.

Liikenne ja pysäköinti

Autopaikkojen vähimmäismäärät:

Asunnot: 1 ap/100 k-m², kuitenkin vähintään kaksi ap kolmea asuntoa kohti. Autopaikkojen määrää voidaan vähentää 15%, kun pysäköinti keskitetään nimeämättömiin paikoin pysäköintilaitokseen.

Liiketilat: 1 ap/50 k-m²

Vieras pysäköintiin tulee toteuttaa vähintään 1 ap/1500 k-m². Lyhytaikaista huoltopysäköintiä ja kotipalvelujen pysäköintiä varten tulee varata tontille porraskäytävien läheisyyteen vähintään 1 ap/5000 k-m².

Korttelin asuin- ja työtilojen autopaikat tulee sijoittaa kortteliin 15685 LPA-alueelle pysäköintilaitokseen. Tämä ei koske asiointi- ja liikuntaesteisten pysäköintipaikkoja. Autopaikat saa sijoittaa tonttijaosta riippumatta.

Pyöräpaikkojen vähimmäismäärät:

Asunnot: 2 pp/asunto
Liiketilat: 1 pp/ 30 k-m²

80 % pyöräpaikoista on oltava säältä suojattuja.

— + — + —

Kaupunginosan raja.

—————

Korttelin, korttelinosan ja alueen raja.

— · — · — · —

Osa-alueen raja.

— — — — —

Ohjeellinen alueen tai osa-alueen raja.

—————
③

Sitovan tonttijaon mukaisen tontin raja ja numero.

— × — × —

Risti merkinnän päällä osoittaa merkinnän poistamista.

Kaupunginosan numero.

12

VANT

Kaupunginosan nimi.

123

Korttelin numero.

KATU

Kadun, tien, katuaukion, torin, puiston tai muun yleisen alueen nimi.

ALUE

Korttelin, korttelinosan, alueen tai alueen osan nimi.

1234

Rakennusoikeus kerrosalaneliömetreinä.

IV

Roomalainen numero osoittaa rakennusten, rakennuksen tai sen osan suurimman sallitun kerrosluvun.

—————

Viiteviiva osoittaa alueen, jota merkintä koskee.

— X —

Alleiviiva osoittaa ehdottomasti käytettävän kaavamääräyksen.

—————

Rakennusala

—————

Ohjeellinen rakennusala.

—————
vm

Ohjeellinen rakennusala, jolle saa sijoittaa muuntamon.

—————
y

Yliitys.

—————
↓

Nuoli osoittaa rakennusalan sivun, johon rakennus on rakennettava kiinni.

—————
ur

Ohjeellinen ulkoilureitti.

·····

Istutettava alueen osa.

○ ○ ○ ○

Säilytettävä/istutettava puurivi

⊗

Suojeltava puu

—————
luo

Luonnon monimuotoisuuden kannalta erityisen tärkeä alue.

—————

Katu.

—————

||||| pp/t

Jalankululle ja polkupyöräilylle varattu katu/tie, jolla tontille/rakennuspaikalle ajo on sallittu

—————

Maanalaista johtoa varten varattu alueen osa.

○ — ○ —

—————

Avo-oja.

—————

— ○ — ○ —

Johtoa varten varattu alueen osa.

—————

Katualueen rajan osa, jonka kohdalta ei saa järjestää ajoneuvoliittymää

□ □ □ □ □

TONTTIJAKO

Tämän asemakaavan alueella oleviin kortteleihin on laadittava erillinen tonttijako, ellei kaavamerkinöin ole toisin osoitettu.



KELOKUISEN RINNE 4

Tontin pinta-ala (92-15-641-1): 1220 m²
 Rakennusoikeus rakennuspaikalla: 5 555 k-m² + kl100 k-m²

Asukas- ja yhteistiloja saa rakentaa kaavassa osoitetun rakennusoikeuden lisäksi. Tilat tulee rakentaa pääosin kivijalkakerrokseen ja ne tulee toteuttaa niin, että ne antavat avonaisen ja toiminnallisen vaikutelman. Asumista palvelevien yhteistilojen rakennusoikeudet ja sallitut muut asumisen lisärakennusoikeudet eivät mitoiteta auto- tai polkupyöräpaikoja tai väestönsuojatiloja.

Porrashuoneiden 15 k-m² ylittävän osan saa rakentaa kussakin kerroksessa porrashuonetta kohti rakennusoikeuden lisäksi edellyttäen, että tämä lisää porrashuoneen viihtyisyyttä ja luonnonvaloisuutta.

Rakennetaan rakennusoikeuteen laskettavaa kerrosalaa:

Rakennusoikeuteen laskettavaa kerrosalaa	5 532.0 m ²
Rakennusoikeuteen laskettavaa liikehuoneistokerrosalaa	103.0 m ²
Rakennusoikeuteen laskettavaa kerrosalaa yhteensä	5 635.0 m ²
Kerrosala yhteensä	7 056.0 m ²
Kokonaisala yhteensä	7 166.0 m ²
Huoneistoala:	4 846.5 m ²
Asuinhuoneistoja:	88 kpl

Rakennusoikeuden käyttö:

Asuntokerrosalaa jää käyttämättä rakennuspaikalla	23 m ²
Liikehuoneistokerrosalaa ylittään rakennuspaikalla	3 m ²

Polkupyörätaskelma
 Kaavaaattimus:
 - asunnot 2 pp / asunto
 - liike- ja toimistotilat 1 pp / 30 k-m²

80% pyöräpaikoista on oltava säältä suojattuja.
 Pyöräpaikkoja tarvitaan:
 - 88 asuntoa x 2 = 176 pp
 - liiketilat 104 k-m² / 30 k-m² = 3 pp

Polkupyöräpaikkoja osoitetaan:

- UVV1 A109	52 pp
- UVV2 A104	30 pp
- UVV3 B110	32 pp
- UVV5 8. krs	12 pp
- pihajalan alueen polkupyöräkatoksessa	8 pp
- pihajalan alla pyörävarastossa	35 pp
- pihajalan polkupyörätelmeissä	7 pp
- liiketilan yhteyteen ulos	3 pp

Osoitettuja polkupyöräpaikoista 80% on säältä suojattuja.

Autopaikkalaskelma
 Kaavaaattimus:
 - asunnot 1 ap / 100 k-m², kuitenkin vähintään 2 ap / 3 asuntoa
 - liiketilat 1 ap / 50 k-m²
 - vieras pysäköinti 1 ap / 1500 k-m²
 - lyhytaikainen huolto ja kotipalvelu 1 ap / 5000 k-m²
 Asuntojen autopaikoista saa vähentää 15% silloin, kun paikat ovat nimeämättömiä.

Koko korttelin pysäköinti järjestetään keskitetysti. Huoneistojen pysäköintipaikat mitoitetaan Vantaan pysäköintinormin vyöhykkeen 2b mukaisesti. Kortteli sijaitsee alle 1000 m todellisen kävelymatkan päässä Louhelan juna-asemasta. Vyöhykkeen 2b mukainen pysäköintipaikkojen mitoitus 1ap/110 k-m², kuitenkin väh. 1ap/2 asuntoa. Liiketilojen pysäköintipaikat, vieras pysäköinti ja lyhytaikaisen huollon ja kotipalvelun pysäköintipaikat mitoitetaan asemakaavan mukaisesti.

Pysäköinti järjestetään nimeämättömästi ja keskitetysti, mikä mahdollistaa 15% vähennyksen pysäköintipaikoista.

Huoneistojen autopaikkojen mitoitus (1ap/110 k-m²):

- Kelokuisenrinne 2 (92-15-641-2)	0.85 x (3415 / 110) = 26.39 ap = 27 ap
- Kelokuisenrinne 4 (92-15-641-1)	0.775 x (5532 / 110) = 38.98 ap = 39 ap
yhteensä	66 ap

Lisäksi tarvitaan:

- vieraspaikat 8 947 kem ² / 1500 kem ²	8947 / 1500 = 6 ap
- lyhytaikainen huolto ja kotipalvelu 8 947 kem ² / 5000 kem ²	8947 / 5000 = 2 ap
- liiketilat 103 kem ² / 50 kem ²	103 / 50 = 2 ap
Autopaikkoja tarvitaan yhteensä	10 ap

Autopaikkoja tarvitaan yhteensä 76 ap

Autopaikkoja osoitetaan:

- huoneistojen autopaikkoja	66 ap
- vieraspaikkoja	5 ap
- liiketilat	2 ap
- lyhytaikainen huolto ja kotipalvelu	1 ap
yhteensä	74 ap

Autopaikkoja osoitetaan 74 ap keskitetysti kiinteistölle 92-15-641-3.

Kaavassa autopaikoissa on sellainen latauspistevalmius, että jokaiseen pysäköintipaikkaan voidaan myöhemmin asentaa latauspiste.

PIHAPIIRUSTUS

Luhtitie

Luhtitie

Kelokuusenrinne

Kelokuusenpolku

Pp.tie

kt

AJO-
LIITTYMÄ

Pysäköintikatot
10 kpl

ISTUTUKSET	Tieteellinen nimi	suomenkielinen nimi	
	Acer rubrum	punavaahtera	8-10
	Betula pendula 'Dalecarlica Arvo'	taalainkoivu	6-8
	Crataegus x mordanensis 'Toba'	helmioraphilaja	runko 150
	Picea mariana	mustakuusi	150
	Prunus sargentii	rusokirsikka	150 - 200
	Quercus robur 'Fastigiata'	kariotammi	6-8
	Sorbus aucuparia 'Pitsi'	pitsipihlaja	150 - 200
Köynnökset:			
	Parthenocissus inserta	säleikköviilviini	80
Ryhmä- ja yksittäispensaat, kasvuvalusta 400:			
	Diervilla splendens 'Kajo'	lamvuohenkuusama	20-30
	Physocarpus opulifolius 'Amber jubilee'	purppuraheisiangervo	30-50
	Ribes glandulosum	lamoherukka	20-30
	Spiraea betulifolia 'Tor'	koivuangervo	20-30
	Spiraea chamaedryfolia 'Martti'	kiimingiangervo	50-70
	Spiraea japonica 'Goldmound'	keltajapaniangervo	20-30
	Spiraea 'Grefsheim'	norjanangervo	50-70
	Spiraea japonica 'Odensala'	loistoangervo	15-30
	Syringa x josiflexa 'Veera'	kaarisyreeni	30-50
	Hydrangea paniculata 'Limelight'	syysortensia, rungollinen	120
	Juniperus sp (esim. Norrback)	pilarikatja	80
Perennat, kasvuvalusta 200-350:			
	Geranium x Cantabrigiense 'Biokovo'	peittokurjenpolvi	
	Geranium phaeum 'Samobor'	tummakurjenpolvi	
	Geranium sanguineum 'Hempukka'	verikurjenpolvi	

PINNOITTEET JA RAKENTEET	
	Asfaltti
	Betonikivi, roomalainen kivi, h=80, harmaa
	Betonikiveys, perinne kivi h=80, harmaa, tiilidonta kaaren suuntaisesti
	Betoninurkikki, isosaumainen (esim. Rudus Oy Lumo -kivi, harmaa), niittykylv
	Niittysiemien Oy Matala kukkaketo-siemenseos
	Betoninurkikki, isosaumainen (esim. Rudus Oy Lumo -kivi, harmaa), kiviainestätty
	Nurmikiveykset rajataan leikatusta reunasta 1 juoksulla + autopaikkojen rajaukset: 2 juoksulla iso sauvakivi h=80 harmaa
	Kivituhka
	Seulanpääkiveys
	Singeli (alla suodatinkangas ja köynnöskite yhtenäinen kasvuvalusta)
	Turva-alusta, hiekkatekonurmi harmaa
	Turva-alusta, hiekkatekonurmi sininen
	Viherkatto niittykylvö, Niittysiemien Oy Matala kukkaketo-siemenseos, ks. rakennetyyppi
	Betonireunakivi upotettava, tyyppi J, näkyvä korkeus pihasuunnitelman mukaan
	Muurit, portaat, aidat, kaiteet ja käsijohteet, ks. ark

VARUSTEET	
	Leikkiset Oy, kalusteiden maalatut metalliosat RAL7012, tai vastaavat tuotteet
	Leikkiväliteiden vastaavuuksissa huomiota tilantarve.
HH	Hyönteishotelli
JK	Jousikeinu 50804FI
KA	Karuselli 4007 natural
KE	Keinu 3024, kumilautastuin + turvaistuin, yläpuomi RAL 1001
LI	Liukumäki 7012, RST / HDPE P18
LPK	Leikkipaikkakyltti LPK-01
LT	Lipputanko 12m varusteineen + lippu
PE	Penkki PSE-01K
PP	Polkupyöräteline runkokiinnitys PT-03P2
PR	Piharoskakori LS60L7024 +jalka
PRT	Piharoskakori tuhakupilla?
TP	Tasapainopuomi G2946
TT	Tomutusteline 0051
	Pylväsvalaisin pylväs
	Pollarivalaisin
KATTO- JA PINTAVESIEN KÄSITTELY	
Ks. erillinen hulevesisuunnitelma	

ETRSKG25 / N2000

KAUPUNKI / K. OSA	KORTTELI / TILA	TONTTI / RNO	RAKENNUSLUVAN TUNNUS
	15685	19	
RAKENNUSOIMENPIDE	UUDISRAKENNUS	PIIRUSTUSLAJI	JUOKS. NO
RAKENNUSKOHTEN NIMI JA OSOITE	VAV KELOKUUSENRINNE 2-6	PIIRUSTUKSEN SISÄLTÖ	MITTAKAAVAT
		PIHASUUNNITELMA	1 : 200
		01.06.2026	
puhelin/ fax: (09) 436 1695 email: konttori@maisema.net		Anu Virtanen, maisema-arkkitehti MARK	

Maisemakonttori Oy
Anu Virtanen, MARK

Rakennuksen paloluokka P1

Rakentamisessa noudatetaan Ympäristöministeriön määräyksiä ja asetuksia.

Kaikkien käytettävien tuotteiden tulee olla CE-merkittyjä ja niiden tulee täyttää kansalliset olosuhde- ja kelpoisuusvaatimukset.

Rakennus liitetään vesi-, viemäri-, hulevesi- ja kaukolämpöjärjestelmiin.

Rakennus varustetaan keskitetyllä koneellisella tulo-poistoilmanvaihdolla sekä lämmöntalteenotolla.

Perustukset, LVI- ja S-työt, savunpoiston järjestelyt, alapohjan radontuuletus

sekä tiivistykset toteutetaan erikoissuunnitelmien mukaan.

Rakennus varustetaan määräysten ja viranomaisohjeiden mukaisesti sähköverkkoon kytketyillä akkuvarmenteisilla palovaroitimilla.

Rakennuksessa ja piha-alueella noudatetaan esteettömyysvaatimuksia:

kynnys- ja muiden tasoerojen korkeus on enintään 20 mm.

Asuinhuoneistojen parvekkeilla varaudutaan 50 mm korkuisiin laattatasoihin, jolloin esteettömyysvaatimukset täyttyvät.

Kantavat rakenteet yleensä REI60, R'w 55 dB.

Huoneistojen väliset välipohjat REI 60 / DnT,w≥ 55 dB / L'nT,w + C1, 50-2500≤ 53 dB.

Irtaimistovarastojen rakenteet tehdään R120/EI90-luokkaan.

Hormien paloluokka on EI60 ja betonihormielementtien REI60.

Ulkoseinäarakenteiden ja ulkoseiniin liittyvien rakennusosien sekä parvekkeiden äänieristys toteutetaan asuintiloissa

Ympäristöministeriön vaatimusten ja laaditun meluselvityksen ohjeiden mukaan.

Kaavamääräys: Asuntojen ääneneristävyydenΔL lento-, raide- ja tieliikennemelua vastaan on oltava vähintään 35 dB.

Kantavat ja osastoivat seinät tehdään A2-s1,d0 -luokan tarvikkeista.

Yläpohjan eristeinä käytetään A2-s1,d0 -luokan tarvikkeita.

Ulkoseinien pinnat sekä tuuletusraon ulko- ja sisäpinnat B-s1,d0 -luokan tarvikkeista.

Katteet B(ROOF)(t2) -luokan tarvikkeista.

Asuinhuoneistot:

- seinät ja katot D-s2,d2

- lattiat ei vaatimusta

Tekniset tilat:

- seinät ja katot B-s1,d0

- lattiat D(FL)-s1

Uloskäytävät:

- seinät ja katot A2-s1,d0

- lattiat D(FL)-s1

Asuinhuoneistoluettelo A-porras		
As.nro	Tyyppi	Pinta-ala
2. krs		
A01	2h+kt	52.5
A02	4h+kt	97.0
A03	1h+kt	35.0
A04	2h+kt	50.5
A05	1h+kt	30.0
A06	1h+kt	30.0
A07	2h+kt	50.0
A08	3h+tupak	78.5
3. krs		
A09	2h+kt	52.5
A10	4h+kt	97.0
A11	1h+kt	35.0
A12	2h+kt	50.5
A13	1h+kt	30.0
A14	1h+kt	30.0
A15	2h+kt	50.0
A16	3h+tupak	78.5
4. krs		
A17	2h+kt	52.5
A18	4h+kt	97.0
A19	1h+kt	35.0
A20	2h+kt	50.5
A21	1h+kt	30.0
A22	1h+kt	30.0
A23	2h+kt	50.0
A24	3h+tupak	78.5
5. krs		
A25	2h+kt	52.5
A26	4h+kt	97.0
A27	1h+kt	35.0
A28	2h+kt	50.5
A29	1h+kt	30.0
A30	1h+kt	30.0
A31	2h+kt	50.0
A32	3h+tupak	78.5
6. krs		
A33	2h+kt	52.5
A34	4h+kt	97.0
A35	1h+kt	35.0
A36	2h+kt	50.5
A37	1h+kt	30.0
A38	1h+kt	30.0
A39	2h+kt	50.0
A40	3h+tupak	78.5
7. krs		
A41	2h+kt	52.5
A42	4h+kt	97.0
A43	1h+kt	35.0
A44	2h+kt	50.5
A45	1h+kt	30.0
A46	1h+kt	30.0
A47	2h+kt	50.0
A48	3h+tupak	78.5
8. krs		
A49	2h+kt	52.5
A50	4h+kt	97.0
A51	1h+kt	35.0
A52	2h+kt	50.5
A53	1h+kt	30.0
A54	1h+kt	30.0
A55	2h+kt	50.0
A56	3h+tupak	78.5
Yhteensä: 56		2964.5

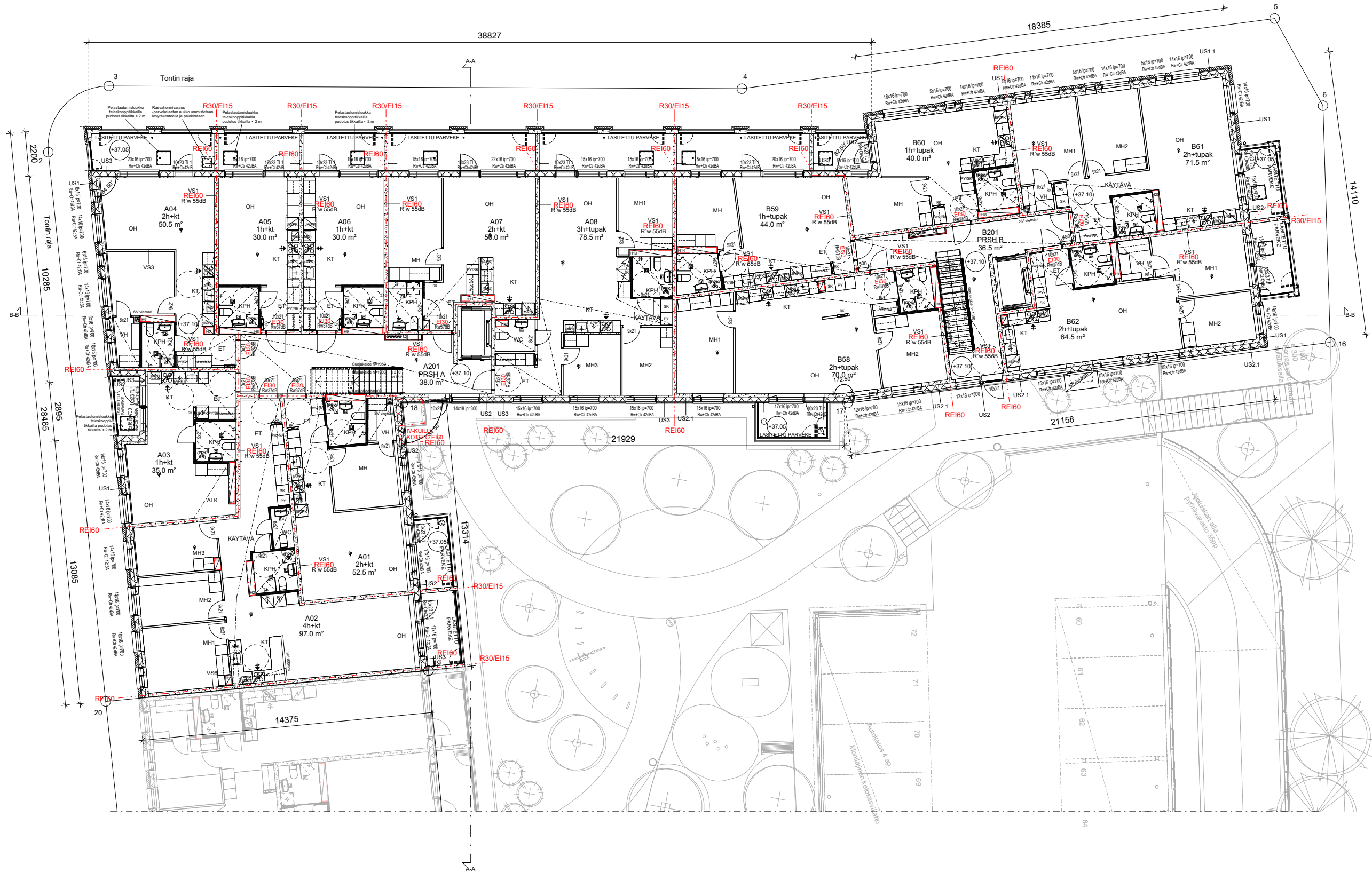
Huoneistoluettelo, muut tilat		
nro	Tyyppi	Pinta-ala
1. krs		
A101	PRSH A	45.0
A102	TK A	3.0
A103	LVV1	9.5
A104	UVV2	31.0
A105	Pesula	14.0
A106	Kuiv.	9.0
A107	IRT.VAR.2	53.5
A108	SÄH	7.5
A109	UVV1	59.5
A110	VSS/IRT.VAR.1	131.0
A111	Liiketila	94.5
B101	PRSH B	39.0
B102	TK B	5.0
B103	UVV4	8.5
B104	SPK	8.0
B105	IRT.VAR.5	35.0
B106	LJH	11.0
B107	IRT.VAR.3	15.5
B108	TALOV	5.5
B109	SIIV	2.0
B110	UVV3	34.5
B111	LVV2	15.5
B112	IRT.VAR.4	48.5
2. krs		
A201	PRSH A	38.0
B201	PRSH B	36.5
3. krs		
A301	PRSH A	38.0
B301	PRSH B	36.5
4. krs		
A401	PRSH A	38.0
B401	PRSH B	36.5
5. krs		
A501	PRSH A	38.0
B501	PRSH B	36.5
6. krs		
A601	PRSH A	38.0
B601	PRSH B	36.5
7. krs		
A701	PRSH A	38.0
B701	PRSH B	36.5
8. krs		
A801	PRSH A	38.0
B802	PRSH B	33.0
B803	KUIVAUS	11.0
B804	Kerhotila	35.0
B805	Talosauna1	22.5
B806	Talosauna2	21.5
B807	UVV5	10.0
B808	käytävä	8.5
9. krs		
A901	PRSH A	7.5
A902	IV-koneh.	83.0
Yhteensä: 45		1402.5

Asuinhuoneistoluettelo B-porras		
As.nro	Tyyppi	Pinta-ala
1. krs		
B57	4h+tupak	95.5
2. krs		
B58	2h+tupak	70.0
B59	1h+tupak	44.0
B60	1h+tupak	40.0
B61	2h+tupak	71.5
B62	2h+tupak	64.5
3. krs		
B63	2h+tupak	70.0
B64	1h+tupak	44.0
B65	1h+tupak	40.0
B66	2h+tupak	71.5
B67	2h+tupak	64.5
4. krs		
B68	2h+tupak	70.0
B69	1h+tupak	44.0
B70	1h+tupak	40.0
B71	2h+tupak	71.5
B72	2h+tupak	64.5
5. krs		
B73	2h+tupak	70.0
B74	1h+tupak	44.0
B75	1h+tupak	40.0
B76	2h+tupak	71.5
B77	2h+tupak	64.5
6. krs		
B78	2h+tupak	70.0
B79	1h+tupak	44.0
B80	1h+tupak	40.0
B81	2h+tupak	71.5
B82	2h+tupak	64.5
7. krs		
B83	2h+tupak	70.0
B84	1h+tupak	44.0
B85	1h+tupak	40.0
B86	2h+tupak	71.5
B87	2h+tupak	64.5
8. krs		
B88	1h+tupak	46.5
Yhteensä: 32		1882.0

Huoneistojakauma yhteensä

Tyyppi	kpl	hum²	/hum² %	/as %
1h+kt	21	665.0	14%	24%
1h+tupak	13	550.5	11%	15%
2h+kt	21	1071.0	22%	24%
2h+tupak	18	1236.0	26%	20%
3h+tupak	7	549.5	11%	8%
4h+kt	7	679.0	14%	8%
4h+tupak	1	95.5	2%	1%
Yhteensä	88	4846.5	100%	100%

POHJAPIIRUSTUS 2. KERROS



JOKAISISSA KERROKSESSA TOTEUTUVAT VAATIMUKSET / MITOITUKSET:
Huom! PARVEKKEET R30/E15

Kaikki tuuletusikkunat varustetaan aukeamisrajottimilla.

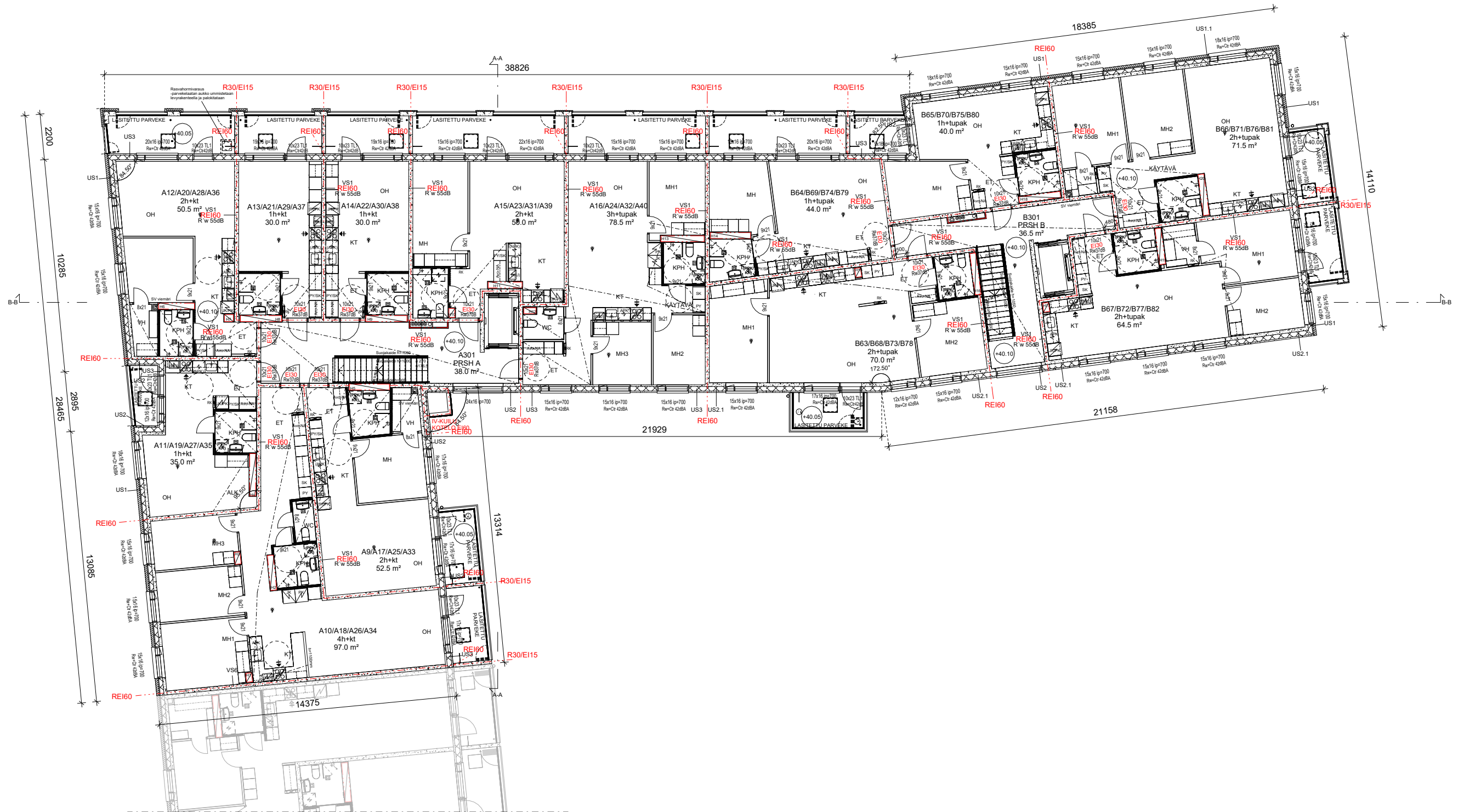
Välilivet, joiden koko on enintään M9 ja jotka avautuvat alle 135 astetta, varustetaan siirtosaranoilla.

Kaikki ikkunat, joiden alareunan korkeus lattiatasosta on alle 700 mm, varustetaan määräysten mukaisilla turvalaseilla:

TL1 = molemminpuolinen turvalasi, ikkunan ulko- ja sisäpuolinen lasi karkastua lasia, ikkunan kohdalla on putoamisvaara, sitä käsitellään kaltevena, jolloin sisäpuolisen lasin on oltava vähintään 3+3 mm laminoitua turvalasia, eikä se saa törmätyessä irrota.

HUOM! Suunnitelmassa esitetyt lattiatkorot merkitty valmiista pinnasta!

POHJAPIIRUSTUS 3.-6. KERROS



JOKAISISSA KERROKSESSA TOTEUTUVAT VAATIMUKSET / MITOITUKSET:
Huom! PARVEKKEET R30/E15

Kaikki tuuletusikkunat varustetaan aukeamisrajittimilla.

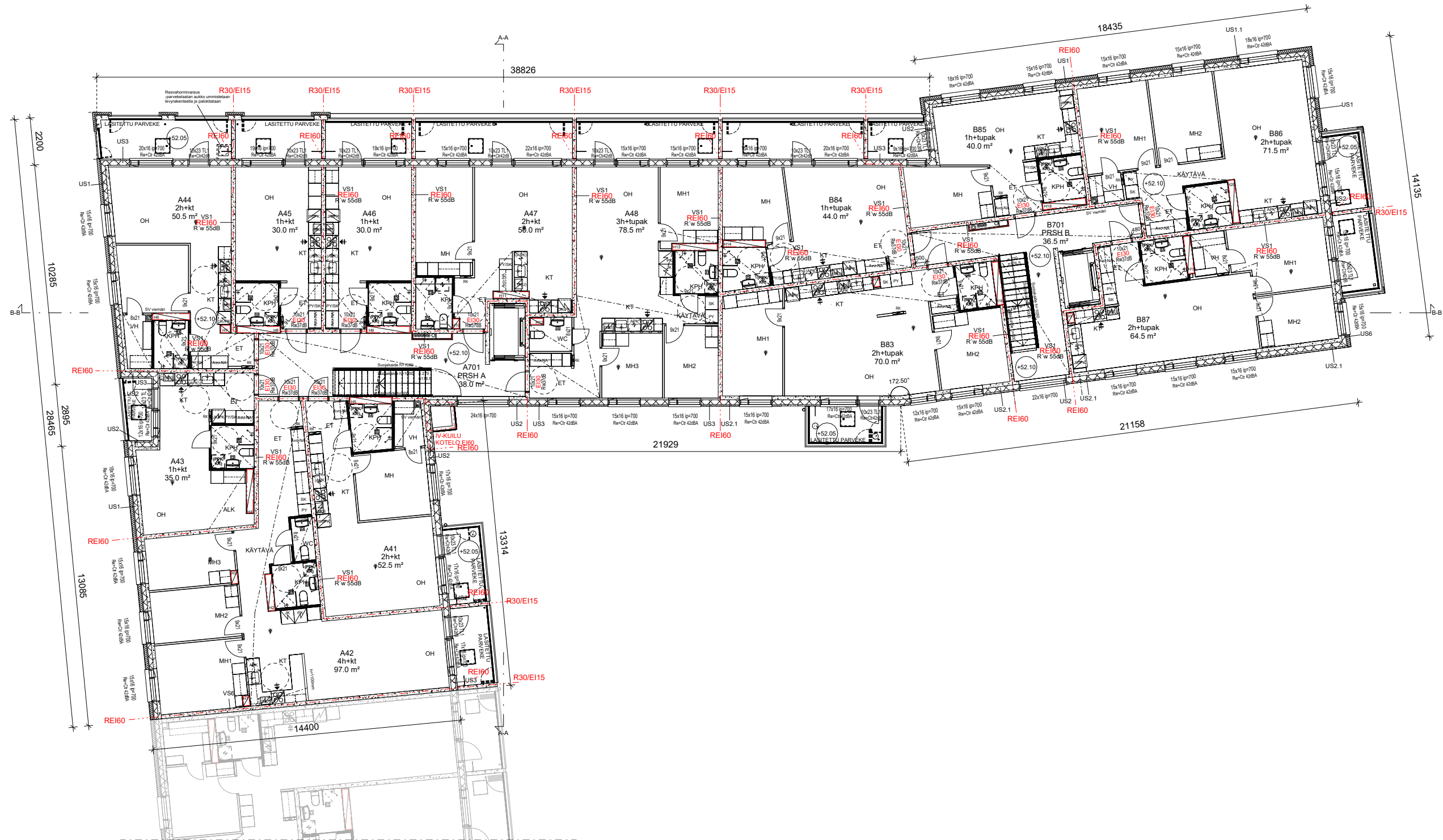
Välilivet, joiden koko on enintään M9 ja jotka avautuvat alle 135 astetta, varustetaan siirtosaranoilla.

Kaikki ikkunat, joiden alareunan korkeus lattiatasosta on alle 700 mm, varustetaan määräysten mukaisilla turvalaseilla:

TL1 = molemminpuolinen turvalasi, ikkunan ulko- ja sisäpuolinen lasi karkastua lasia.
TL2 = ikkunan kohdalla on putoamisvaara, sitä käsitellään kaltevena, jolloin sisäpuolisen lasin on oltava vähintään 3+3 mm laminoitua turvalasia, eikä se saa törmätyessä irrota.

HUOM! Suunnitelmissa esitetyt lattiakorot merkitty valmiista pinnasta!

POHJAPIIRUSTUS 7. KERROS



JOKAISISSA KERROKSESSA TOTEUTUVAT VAATIMUKSET / MITOITUKSET:
Huom! PARVEKKEET R30/E15

Kaikki tuuletusikkunat varustetaan aukeamisrajittimilla.

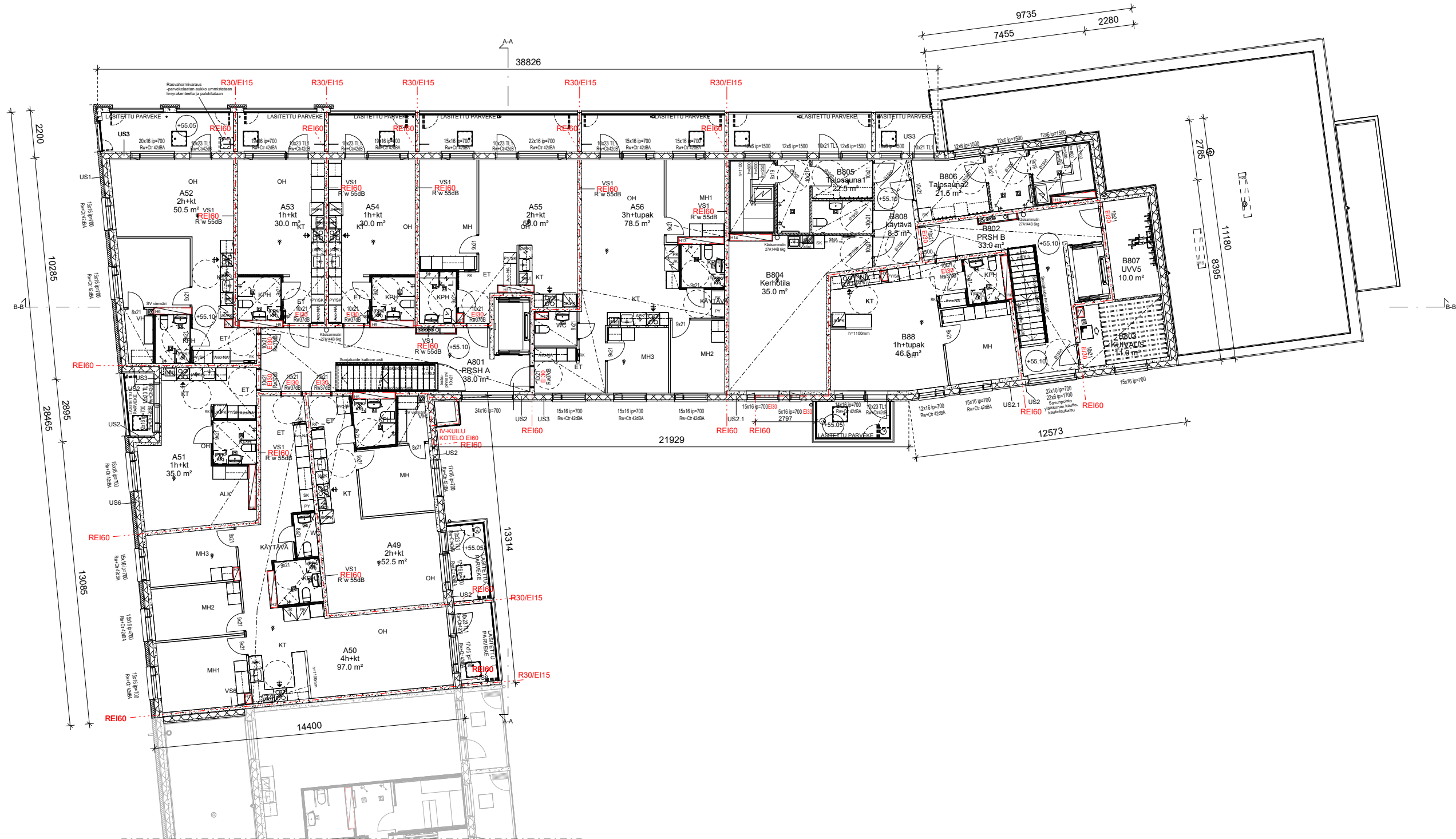
Välilievät, joiden koko on enintään M9 ja jotka avautuvat alle 135 astetta, varustetaan siirtosaranoilla.

Kaikki ikkunat, joiden alareunan korkeus lattiatasosta on alle 700 mm, varustetaan määräysten mukaisilla turvalaseilla:

TL1 = molemminpuolinen turvalasi. Ikkunan ulko- ja sisäpuolinen lasi karkastua lasia.
TL2 = ikkunan kohdalla on putoamisvaara, sitä käsitellään kaltevena, jolloin sisäpuolisen lasin on oltava vähintään 3+3 mm laminoitua turvalasia, eikä se saa törmätyessä irrota.

HUOM! Suunnitelmissa esitetyt lattiatkorot merkitty valmiista pinnasta!

POHJAPIIRUSTUS 8. KERROS



JOKAISISSA KERROKSESSA TOTEUTUVAT VAATIMUKSET / MITOITUKSET:
Huom! PARVEKKEET R30/E15

Kaikki tuuletusikkunat varustetaan aukeamisrajottimilla.

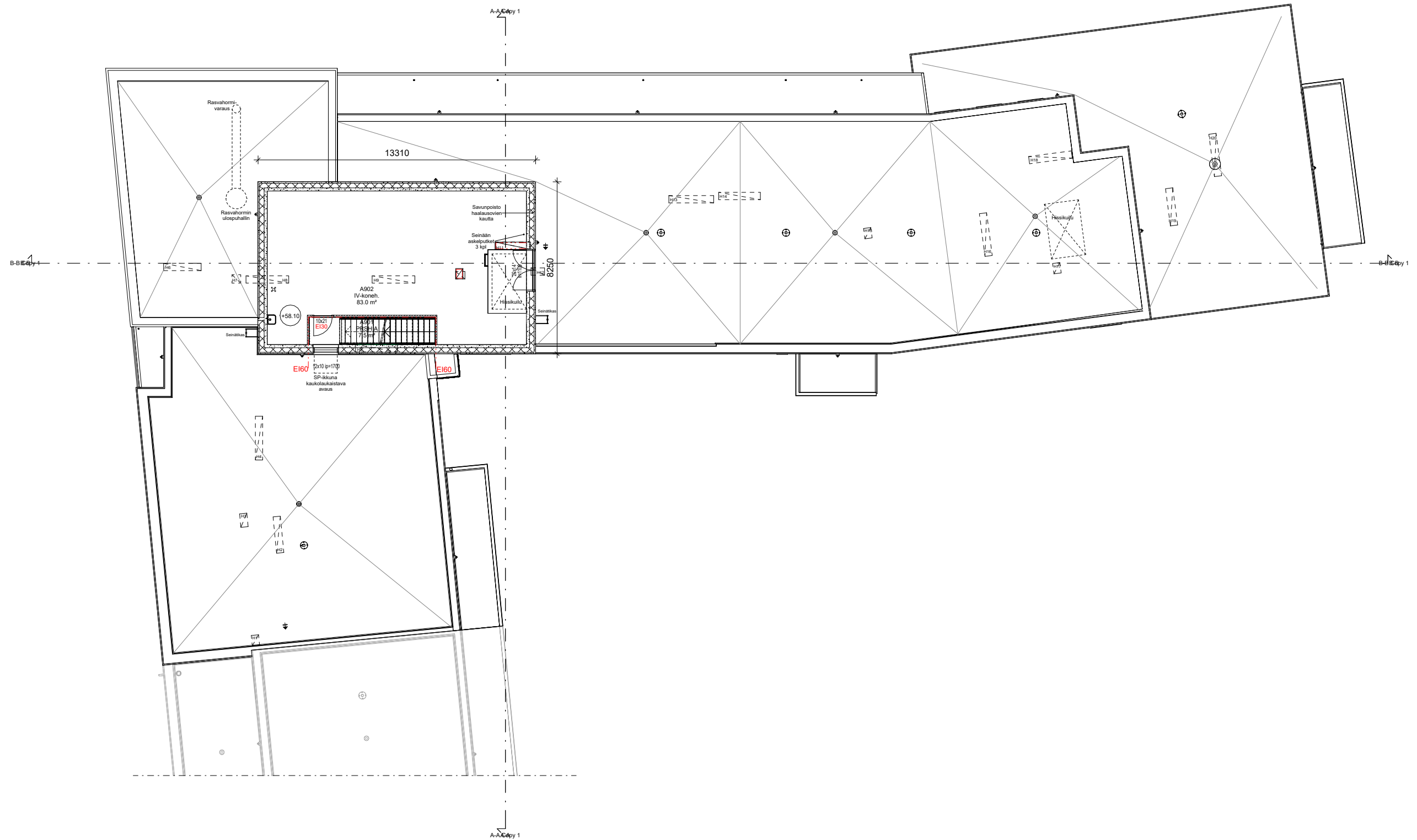
Välilievät, joiden koko on enintään M9 ja jotka avautuvat alle 135 astetta, varustetaan siirtosaranoilla.

Kaikki ikkunat, joiden alareunan korkeus lattiatasosta on alle 700 mm, varustetaan määräysten mukaisilla turvalaseilla:

TL1 = molemminpuolinen turvalasi, ikkunan ulko- ja sisäpuolinen lasi karkaistua lasia.
TL2 = ikkunan kohdalla on putoamisvaara, sitä käsitellään kaltevena, jolloin sisäpuolisen lasin on oltava vähintään 3+3 mm laminoitua turvalasia, eikä se saa törmätyessä irrota.

HUOM! Suunnitelmassa esitetyt lattiakorot merkitty valmiista pinnasta!

POHJAPIIRUSTUS 9. KERROS



JOKAISISSA KERROKSESSA TOTEUTUVAT VAATIMUKSET / MITOITUKSET:
Huom! PARVEKKEET R30/E15

Kaikki tuuletusikkunat varustetaan aukeamisrajittimilla.

Välilivet, joiden koko on enintään M9 ja jotka avautuvat alle 135 astetta, varustetaan siirtosaranoilla.

Kaikki ikkunat, joiden alareunan korkeus lattiatasosta on alle 700 mm, varustetaan määräysten mukaisilla turvalaseilla:

TL1 = molemminpuolinen turvalasi, ikkunan ulko- ja sisäpuolinen lasi karkaistua lasia.
TL2 = ikkunan kohdalla on putoamisvaara, sitä käsitellään kalteena, jolloin sisäpuolisen lasin on oltava vähintään 3+3 mm laminoitua turvalasia, eikä se saa törmätyessä irrota.

HUOM! Suunnitelmissa esitetyt lattiakorot merkitty valmiista pinnasta!





JULKISIVUMATERIAALIT JA -VÄRIT

1	KATE	Kumibitumi VE40	tumman harmaa
2.1	KATTO-OSAT, PELLITYKSET	Pelti	harmaa RR22
2.2	KATTO-OSAT, PELLITYKSET	Pelti	vaalea harmaa RR21
3.1	JULKISIVU, RAPPAAUS	Rappaus	valkoinen Q819
4.1	JULKISIVU, TIILIMUURAUUS	Paikalla muurattu tiili, RT60	Wienberger Uhu Vuoku
4.2	JULKISIVU, TIILIMUURAUUS	Paikalla muurattu tiili, RT60	sauna Oloa Harmaa
4.3	JULKISIVU, TIILIMUURAUUS	Paikalla muurattu tiili, RT60	Wienberger Punainen Retro
4.4	JULKISIVU, TIILILAATTA	Paikalla saumattu tiillaatta, MTL60	sauna Haukka Harmaa
4.5	JULKISIVU, TIILILAATTA	Paikalla saumattu tiillaatta, MTL60	Wienberger Ruskonkorjave Makasini
5.1	JULKISIVU	Betoni, SV-pinta, maalattu	sauna Haukka Harmaa
5.2	JULKISIVU	Betoni, SV-pinta, maalattu	valkoinen Q819
5.3	JULKISIVU	Betoni, SV-pinta, maalattu	tumma punainen Q371
5.4	JULKISIVU	Betoni, SV-pinta, maalattu	vaalea harmaa Q800
5.5	JULKISIVU	Betoni, SV-pinta, maalattu	beige Q820
6	SOKKELI	Betoni, SV-muotipinta	punaruskea Q188
7.1	PARVEKE, LAATAN ALAPINTA	Betoni,	käsittelemätön
7.2	PARVEKE, VALISEINÄT	Betonielementti, maalattu	alaspinta telottu
7.3	PARVEKE, PYÖREÄT PILARIT	Betonielementti, maalattu	valkoinen Q819
7.4	PARVEKE, UMPOISEN BETONIPINNAT	Betonielementti, maalattu	valkoinen Q819
7.5	PARVEKE, VALISEINÄT	Betonielementti, maalattu	tumma punainen Q371
8.1	PARVEKEKATTEEN / LASITUKSEN OSAT	Alumiini,	punaruskea Q188
8.2	PARVEKEKATTEEN / LASITUKSEN OSAT	Alumiini,	RAL 8004 Copper brown
9.1	KAIDELASITUS	Laminoitu turvalasi, kirkas lasikaide,	RAL 9016 Traffic White
9.2	KAIDELASITUS	jossa sähköpainettu kuvio	
9.3	KAIDELASITUS	Laminoitu turvalasi, huurelasikaide jonka ulkopuolella lattatäräpänsäleikkö	
10	AVATTAVA LASITUS	Turvalasi kirkas	
11.1	IKKUNAKARMIT JA PUITTEET	Puu / Alumiini	harmaa RR22
11.2	IKKUNAKARMIT JA PUITTEET, IKKUNAOVET	Puu / Alumiini	valkoinen RR20
11.3	IKKUNAKARMIT JA PUITTEET, IKKUNAOVET	Puu / Alumiini	RAL8004 Copper brown
12.1	ULKO-OVET, KARMIT JA PUITTEET	Metalli / HDF	harmaa RR22
12.2	ULKO-OVET, KARMIT JA PUITTEET, HAALUSOVET	Metalli / HDF	valkoinen RR20
13.1	VESIPELLIT	Pelti	harmaa RR22
13.2	VESIPELLIT	Pelti	valkoinen RR20
13.3	VESIPELLIT	Pelti	vaalean harmaa RR21
13.4	VESIPELLIT	Pelti	liisepunainen RR20
14.1	SYÖKSYTORVET	Pelti	vaalean harmaa RR21
14.2	SYÖKSYTORVET, PANSSARIPUTKI	Kuumasinkitty teräs	vaalean harmaa RR21
15	SADEVESIKOURUT	Pelti	vaalean harmaa RR21
16.1	PARVEKEIDEN VEDENPOISTOPUTKET	Pelti	vaalean harmaa RR21
16.2	PARVEKEIDEN VEDENPOISTOP. PANSSARIPUTKI	Kuumasinkitty teräs	vaalean harmaa RR21
17	IV-PUTKET	Metalli	tumman harmaa RR23
18	KÄSUOHDE	Teräs	harmaa RR22
19	TALOKIRJAIMET	RST	
20	SAVINPOISTOLUUKKU	Metalli / HDF	vaalea harmaa RAL 7035

VÄRISÄVYTTÖ MÄÄRITETTY RAL-, RAUTARUUKIN RR-, TIKURILAN TALOMAALIT JA FACADE 760-VÄRIKARTTOJEN MUKAAN.



JULKISIVUOTE
Julkisivu itään

PARVEKEKAIDE - laminoitu turvalasi - silkkipainettu kuvio
RAL 8004

JULKISIVU - Betoni, SV-pinta, maalattu - Q188 punaruskea

JULKISIVU TIILIMUURAUS - Paikalla muurattu tiili, RT60, 1/3 kiven juoksulimitys
Wienerberger Ruskonkirjava Makasiini, sauma Haukka Harmaa

IKKUNAT JA PARVEKEOVET - RAL 8004 Punainen

PARVEKEKAITEEN ALUMIINIOSAT - RAL 8004 Punainen

PARVEKEKAIDE - laminoitu turvalasi - satiinilasi IG85

PELLITYS - RR750 Tiilenpunainen

JULKISIVU TIILIMUURAUS - Paikalla saumattu tiililaatta, MTL60, 1/3 kiven juoksulimitys
Wienerberger Punainen Retro, sauma Haukka Harmaa

JULKISIVU - Betoni, SV-pinta, maalattu - Q800 Vaalea harmaa

IKKUNAT JA PARVEKEOVET - RR20 Valkoinen

PARVEKEKAITEEN ALUMIINIOSAT - RAL 9016 Valkoinen

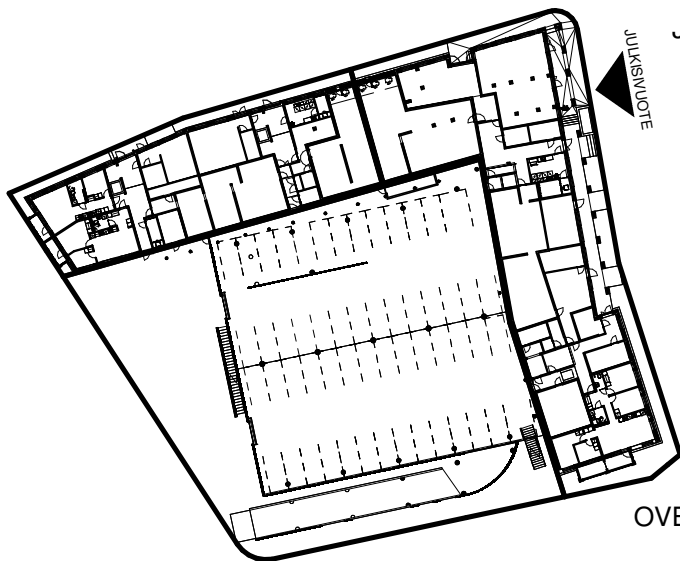
PARVEKEKAIDE - Pinnakaide RR22
Pinnakaiteen takana laminoitu turvalasi - kirkas lasi

JULKISIVU TIILIMUURAUS - Paikalla muurattu tiili,
RT60, 1/3 kiven juoksulimitys
Wienerberger Utu Vuolu, sauma Olos Valkoinen

IKKUNAT - RR22 Harmaa

OVET / LASISEINÄN ALUMIINIOSAT - RR22 Harmaa

MUURIKIVI



JULKISIVUOTE

